

リアルウッドデッキ

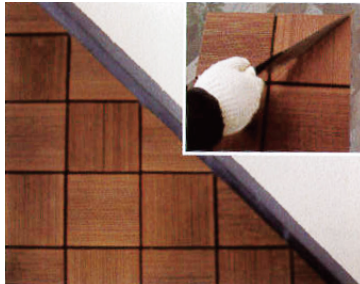
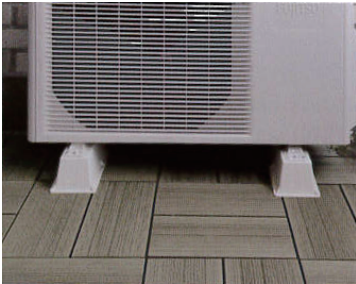
リアルウッドデッキはコンクリートや防水層で仕上げられた上に置いていくだけで木のぬくもり溢れるウッドデッキ空間があっという間に完成します。300mm角のパネルタイプのため、必要な数がすぐにわかり積み積算が簡単です。施工時に専門知識を必要としないため、誰でも簡単に設置できます。

■ 簡単工法ながら、仕上がりは本格的です。

リアルウッドデッキは特別な道具や専門知識を必要とせず、誰にでも簡単に設置できる簡単工法。状況に応じてカットや穴あけなどの加工が可能のため、デッキを敷くとき際に気になる排水口周りや避難器具周り、変形部分などもスッキリと美しく納まり、本格的なデッキに仕上がります。



設置方向を変えるだけで印象を変えることが可能です。



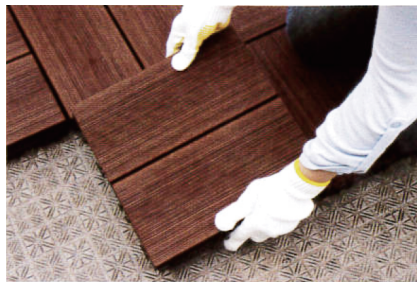
エアコン室外機を載せることも可能 変形部分に沿って斜めにカットも可能 カットして、雨樋・排水口まわりを確保 避難器具周りもスッキリと納まります

■ 設置方法

リアルウッドデッキ側面のフックを引っ掛けていくだけの簡単取り付け



外周から設置し、順々に中に設置します



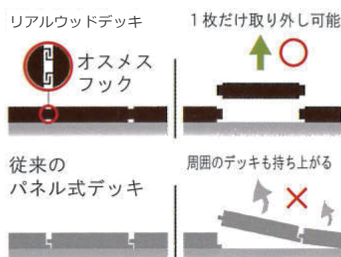
下地材のフック部分を差し込んで置いていきます



置いていくだけでウッドデッキが完成しました

■ 取り外しも簡単

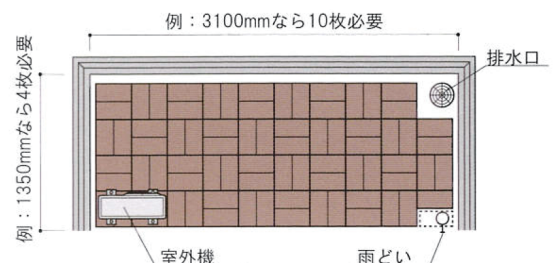
従来のパネル式デッキは真ん中の1枚だけを外すことができず、端から外していく必要があり、お掃除の際などに不便でした。リアルウッドデッキなら従来のものに比べゴミのつまりが少ないうえに、針金ハンガー等でフックを作ればどこからでも外すことができます。お掃除の際はもちろん、移動の必要がある場合もラクラクです。



リアルウッドデッキの必要枚数

リアルウッドデッキのサイズは300mm角です。設置する場所の寸法を測って必要枚数を出してみましょう。スムーズな排水のために周囲に5m程度余裕を見てください。

右図のレイアウトの必要枚数：4×10＝40枚（11枚入り4箱分）



デザインが無限に展開可能

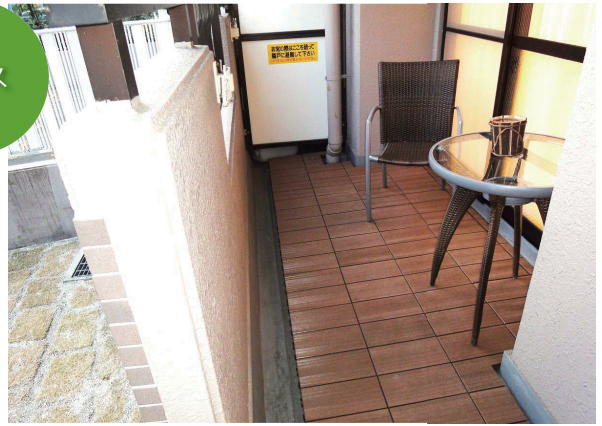
ステップ

バルコニー

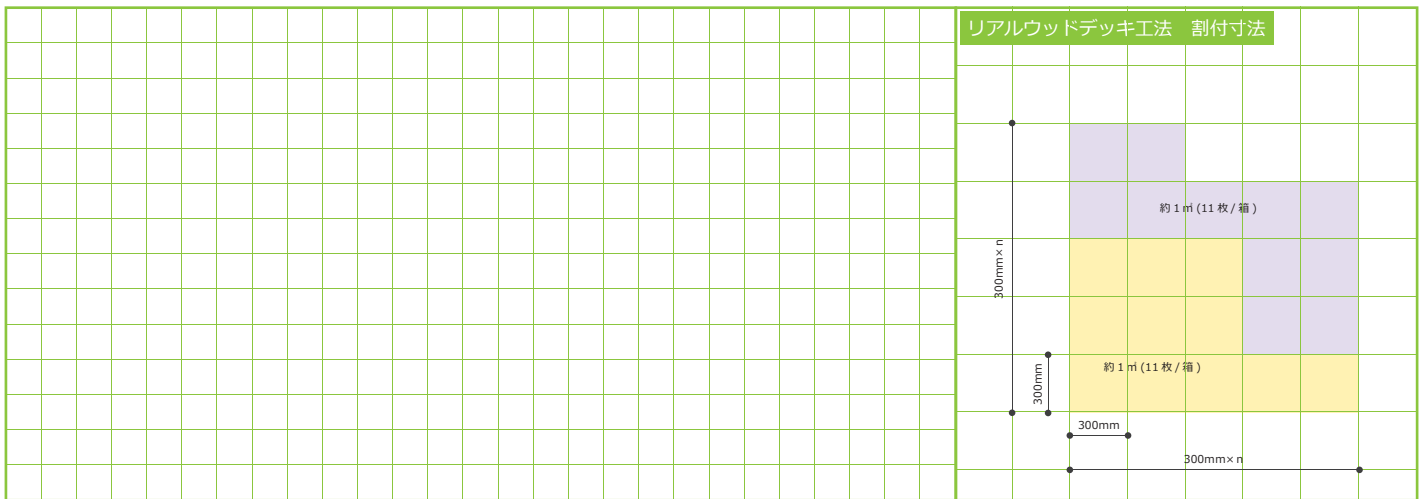


テラス

渡り廊下



■ [] 様邸 簡易積算用紙



$$\left[\begin{array}{c} \text{設置スペースの} \\ \text{大きさを} \\ L \times W \text{として} \end{array} \right] \begin{array}{c} L \\ \text{ } \\ W \end{array} \times \frac{L}{300} \text{ mm} \times \frac{W}{300} \text{ mm} = \text{総枚数} \text{ 枚} \div 11 = \text{総箱数} \text{ 箱}$$

※上記計算式は、概算用です。実数はデザインや現場の状況で大きく変動しますので、正確な平面図等で検討下さい。

総販売元



株式会社リアルサポート

〒460-0002 名古屋市中区丸の内3丁目5番32号

☎ 0120-963-321

☎ (052) 971-5286

Mail:info@realsp-inc.jp