



デザイナーズ・リノベーション

Rea·Reno

アメニティ当知

暮らしを楽しむ家を買うリノベーション+plus

# 物件概要

# アメニティ当知

# 3LDK+マルチスペース



専有面積(壁芯) / 83.79 m<sup>2</sup> ( 25.34坪)

バルコニー面積 / 11.57 m<sup>2</sup> ( 3.49坪)

## アクセス

地下鉄東山線 高畑 駅よりバス乗車15分 4分  
「当知住宅」 停下車徒歩

あおなみ線「荒子川公園」 駅バス14分「当知住宅」 停徒歩4分

## 物件概要

- 所在地 名古屋市港区当知4丁目1905
- 構造 鉄筋コンクリート造7階建2階部分
- 土地 所有権
- 築年月 1987年(昭和62年)5月
- 総戸数 31 戸
- 管理形態 全部委託 巡回
- 管理会社 (株)ユーホーム
- 管理費 月額8,160円
- 修繕積立金 月額18,910円
- 現況 空室
- 駐車場 敷地内有・無償(平面No.5) / 専用使用権
- ペット飼育 不可
- 設備 上下水道・都市ガス・電気・駐輪場
- エレベーター 有
- オートロック 無
- 備考 司法書士売主指定

# 周辺環境



## 【買い物】

- ① アピタ港店……………約850m 徒歩12分
- ② イオンスタイル名古屋茶屋……………約2700m 徒歩38分

## 【教育施設】

- ③ 当知保育園……………約450m 徒歩6分
- ④ 小碓幼稚園……………約1400m 徒歩20分
- ⑤ 当知小学校……………約350m 徒歩4分
- ⑥ 当知中学校……………約900m 徒歩12分

## 【病院】

- ⑦ たかのふあみりいクリニック……………約230m 徒歩3分
- ⑧ みなと医療生協当知診療所……………約1600m 徒歩23分

## 【公共施設】

- ⑨ 当知中央公園……………約750m 徒歩10分
- ⑩ 当知第三公園……………約130m 徒歩2分

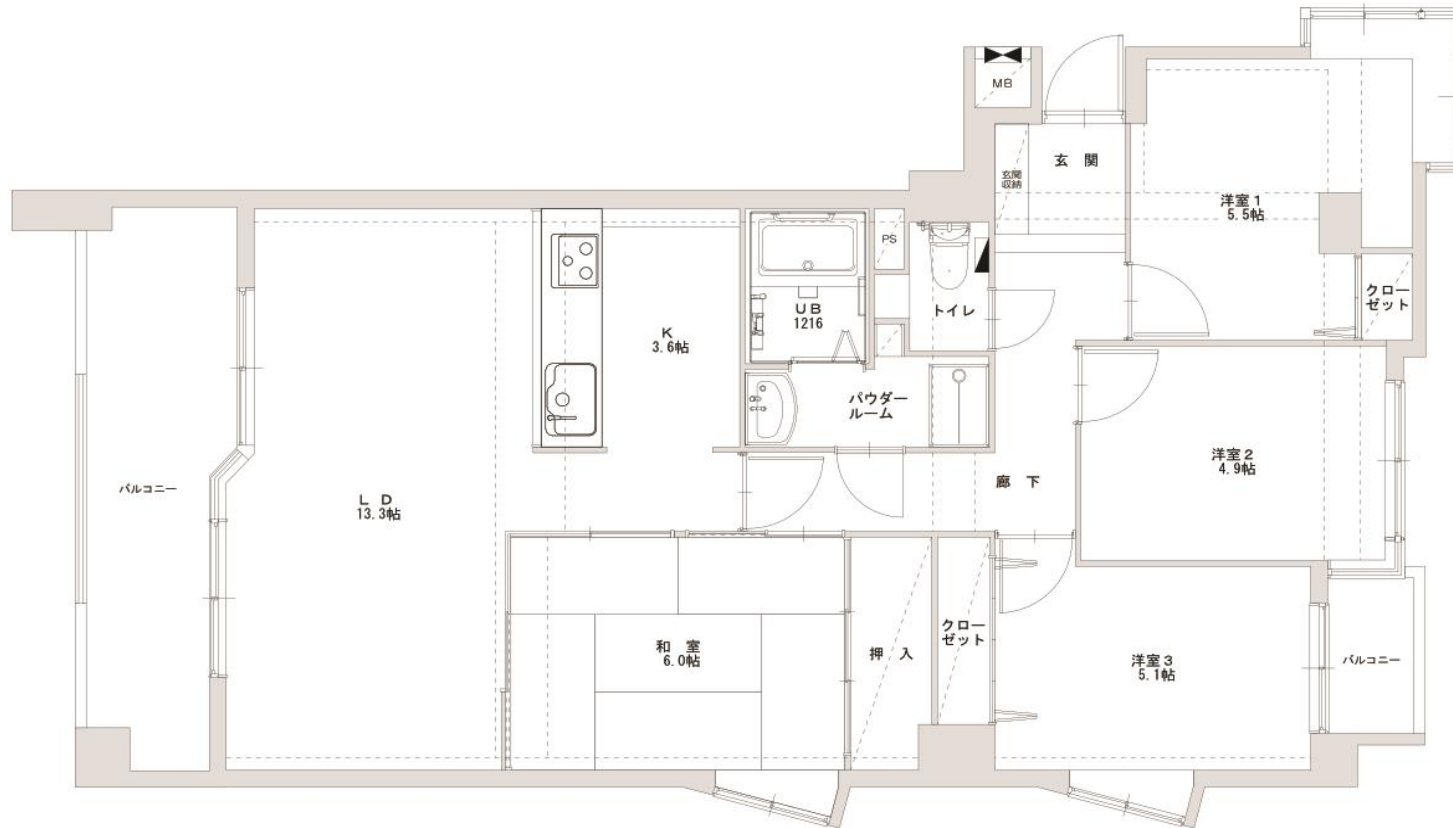
## 【郵便局・銀行】

- ⑪ 名古屋明正郵便局……………約900m 徒歩12分
- ⑫ 百五銀行 当知支店……………約550m 徒歩8分

## 【コンビニ】

- ⑬ ローソン 港区当知四丁目店……………約400m 徒歩6分
- ⑭ セブン-イレブン 名古屋当知1丁目店……………約700m 徒歩10分

# 間取り



BEFORE







BEFORE







AFTER



BEFORE









AFTER

POINT

 REAL ×  LIXIL コラボ リノベーションマンション



敷地の北側には駐車場があって、南側に建物が建っています。

南向きバルコニーのある明るい日差しが入る住まいです。

名古屋市港区当知にあるアメニティ当知、名古屋市東山線の高畑駅からのバス利用が便利です。

庄内川に近い静かな住宅地のなかであって、

少し東には大きなショッピングセンターがあってスーパーのほか専門店、飲食店などが入っています。

# CONCEPT



★ホワイトベースの空間に、ブラックの家具や建具でモダンに

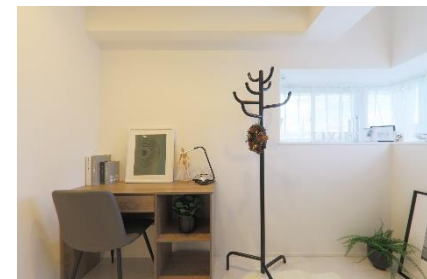
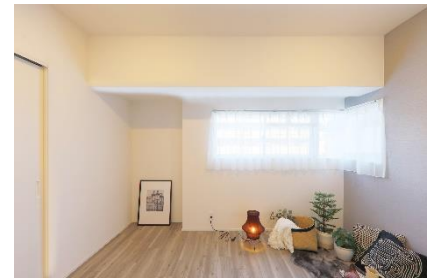
★間取りの真中に位置するリビング入口をガラスドアにして、全体的に開放感のある空間に





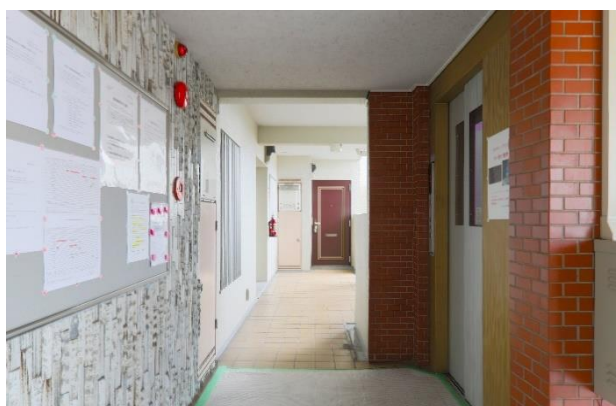








エントランス



エレベーターホール



郵便受け



敷地内駐車場



駐輪場





# Raffis

ラフィスを選ぼう。  
どこまでも広がる開放感と暮らしていこう。

## 特徴



### 「ハイドア」ならではの開放感

閉めた時は壁面と一体感があり、開けたときは極上の開放感を生み出します。  
垂れ壁がない「ハイドア」ならではの開放感です。

### アルミガラス建具

閉めれば、こちらと向こうの境目ができる。  
でも、光や空間はいつでも共有できる。  
区切りながら、つなぐ。ガラスのハイドアです。



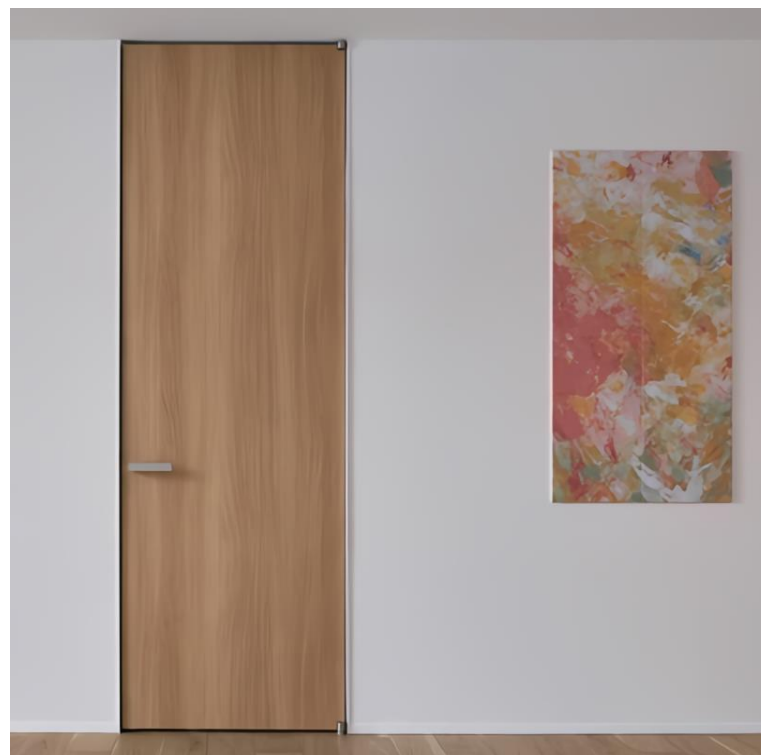


### ノイズレスな美しさ

建具を壁の一部にしてノイズレスを演出します。

### 上質な素材感・カラー

上質な素材感は、インテリアを彩る大切なアクセント。  
洗練された空間により豊かな表情を与えます。



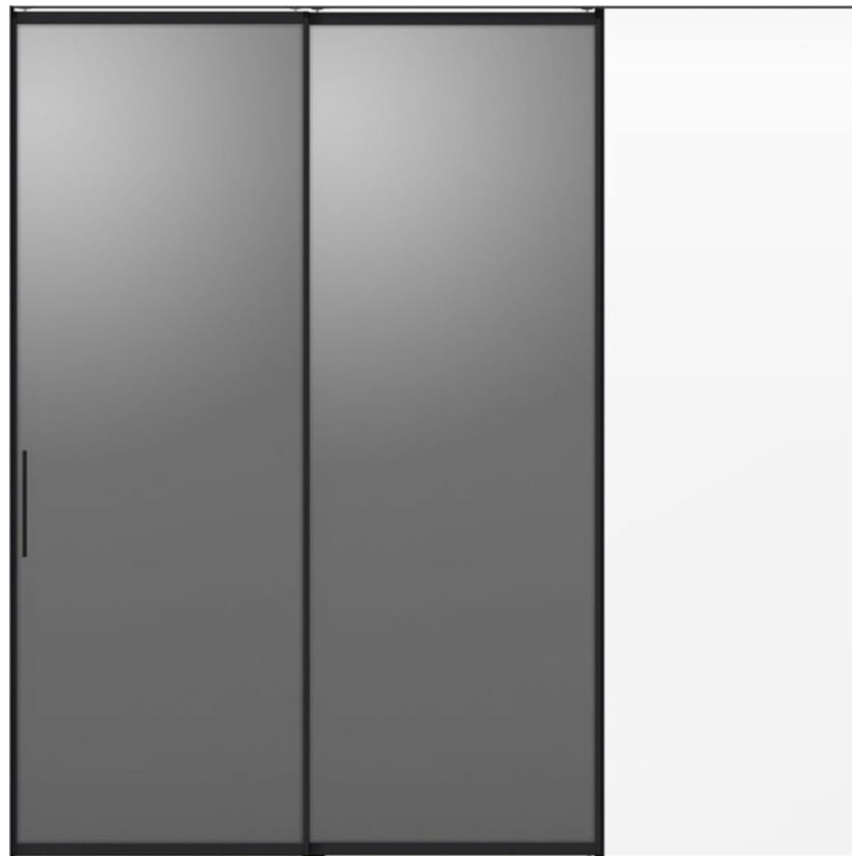


## 建具新品交換



**リビングと廊下をつなぐガラスドア**  
空間の抜け感を演出。

(color : クリア)



**リビングと洋室3をつなぐ引戸**

閉めれば、こちらと向こうの境目ができる。  
でも、光や空間はいつでも共有できる。  
仕切りと開放を両立。

(color : クリアグレー)



**洋室1・2にHighDoorを**

扉を天井高で納めることで、  
空間にさらなる開放感を実現。

(color : トープ)

# Lasissa

LIXIL

自分にぴったりの服を選ぶように、インテリアにも私らしさがほしい。

毎日を過ごしたいせつな場所だから、思い通りの空間にしたい。インテリア、自由自在。私らしさを、かたちに。ラシッサ。

WTC



プレシャスホワイト  
引手：プレシャスホワイト

洗面室



プレシャスホワイト  
把手：スクエアJ  
(アイアンブラック)

トイレ



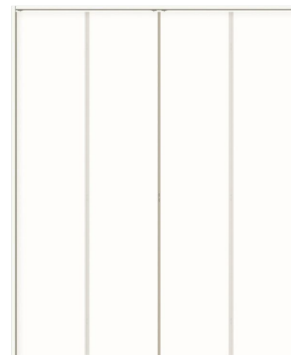
プレシャスホワイト  
把手：スクエアJ  
(アイアンブラック)

マルチスペース



プレシャスホワイト  
引手：プレシャスホワイト

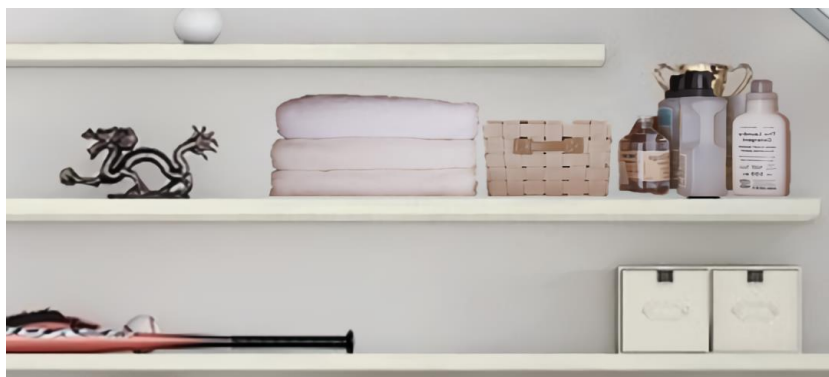
クローゼット



折れ戸ノンレールタイプ  
プレシャスホワイト

# インテリア建材新設

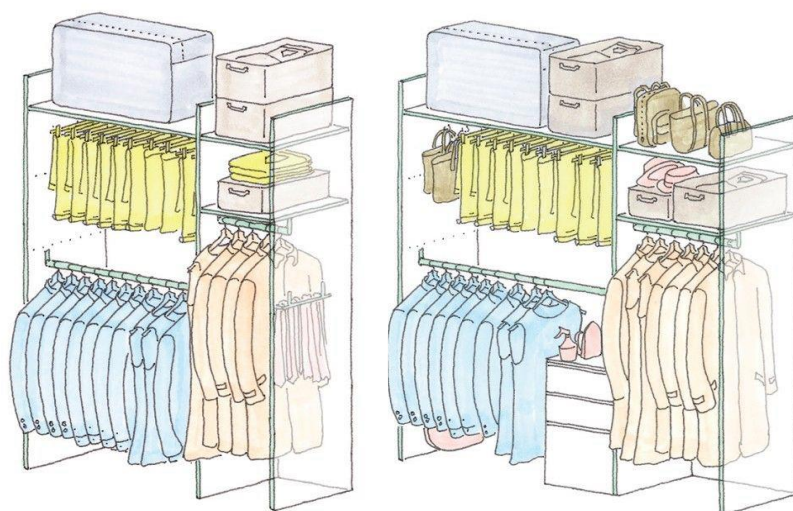
LIXIL



ヴィータス1枚棚



アクセントボード



ヴィータスパネル

# システムキッチン新品交換



<h3>ワークトップ</h3>  <p>キッチンを引き立てるシャープなデザイン。</p> <p>スリムでスマートなワークトップにも水返しを設けて実用性に配慮。</p> <p>人造大理石トップ</p>	<h3>シンク</h3>  <p>シンクの中のお手入れもシンクまわりの片づけも、スキットはかどるシンクです。</p> <p>まな板スタンド付ワイヤーポケット</p> <p>独自の底面形状と段差のコビネーションで、シンクの奥の段差に向けて汚れやゴミをスムーズに洗い流せます。</p> <p>※表示寸法は内寸法です。深さ約19.6cm ※水栓の位置は左右が逆です。</p> <p>樹脂排水口</p> <p>スキットシンク</p>		
<h3>水栓金具</h3>  <p>一般地用</p> <p>オールインワン浄水栓</p> <p>ミガ-社から取り扱っています</p> <p>GJFAM61SYBKJG GROHE製</p>	<h3>ガスコンロ</h3>  <p>トップ: グレー</p> <p>フェイス: ブラック</p> <p>トップ開口: 6.0cm</p> <p>3口コンロ・ホーロートップタイプ (無水片面使グリル)</p> <p>P1633A0WHKTX</p>	<h3>レンジフード</h3>  <p>サイドマントルHVRタイプ</p> <p>SMHVR931SIRT 富士工業製</p>	<h3>キッチンパネル</h3> <p>油污れが簡単に落とせて、お手入れしやすい。</p> <p>カラーバリエーション</p> <p>サイドマントルHVRタイプ</p> <p>サンウオーレ セラフィールシリーズ</p>
<h3>アシストポケット・シェルフ付</h3> <p>すっきりと、たっぷりと、使いやすさと収納力が自慢です。</p> 	<h3>シンク用キャビネット</h3>  <p>メラミン底板</p> <p>ソフトモーションレール</p> <p>アシストポケット</p> <p>スライドストッカー</p> <p>アシストポケット・シェルフ付</p>	<h3>コンロ用キャビネット</h3>  <p>メラミン底板</p> <p>ソフトモーションレール</p> <p>アシストポケット</p> <p>スライドストッカー</p> <p>アシストポケット・シェルフ付</p>	<h3>調理台用キャビネット</h3>  <p>メラミン底板</p> <p>ソフトモーションレール</p> <p>アシストポケット</p> <p>スライドストッカー</p> <p>3段引出し</p>
<h3>ダイニング側スタイル</h3> <p>イスを並べて、食事もとれるコミュニケーション重視のスタイルです。</p>  <p>テーブルタイプ</p>	<h3>ガラスパネル</h3>  <p>金属部分カラー: シルバー</p> <p>コンロ前全面タイプ (センターキッチン用)</p> <p>TTP85G090</p>	<h3>扉のお手入れラクラク</h3> <p>汚れが拭き取りやすく、お手入れが簡単な扉です。</p> <p>※ラフウッドシリーズは除く</p>  <p>※長くお使いいただくために、やわらかい布でお手入れしてください。</p>	<h3>ワークトップ高さ</h3> <p>高さ 85cm</p> <p>身長 160cm</p> <p>ワークトップ高さの目安は (身長(cm) ÷ 2 + 6cm)</p>

# ユニットバス新品交換



<p><b>浴槽 (ルフレートン)</b> <small>変心</small></p> <p>大理石のような上質な光沢と、華やかなきらめきをまとう人工大理石浴槽。</p>	<p><b>スイッチ付エコアアシャワー-SPA</b> <small>エコ</small></p> <p>3つの瀑のチカラで、くつろぎをアップデート。シルクミスト吐水 エコアアシャワー</p> <p>握りやすく、手元のスイッチで止水・止水がカンタン</p>	<p><b>うるつや浄水</b> <small>変心 快適</small></p> <p>スライドバー下部に浄水カートリッジを内蔵し、水道水に含まれる残留塩素を低減。</p>	<p><b>パツとくるりんポイ排水口</b> <small>キレイ</small></p> <p>滴のチカラで、ゴミをまとめて捨てやすく。</p>
<p><b>キレイサーモフロア</b> <small>変心 キレイ</small></p> <p>足元が冷やっとなし床</p> <p>汚れが付きにくい 抗菌処理層 水はけの良い 流パターニング 中空パネーションを 含む断熱層 基材層</p> <p>構造図 ※イメージ図です。</p>	<p><b>キレイドア</b> <small>キレイ</small></p> <p>汚れにくい スッキリデザイン</p> <p>浴室側 洗面室側 樹脂パネル パッキンなし</p> <p>キレイドア断面図</p>	<p><b>まる洗いカウンター(ワイド)</b> <small>キレイ</small></p> <p>たっぷり置いて、まる洗い 裏までキレイ。</p>	<p><b>サーモバスS</b> <small>エコ</small></p> <p>ダブルの保温構造でお湯が冷めにくい。(JIS高断熱浴槽準拠)</p> <p>保温組ク 浴槽保温材 組フタ保温材</p> <p>※イメージ図</p>
<p><b>ミナモ浴槽</b></p> <p>操作ボタン 排水栓</p> <p>浴槽内張りバー (メタル) フッシュウンウェイ 排水栓(メタル製)</p>	<p><b>洗い場側水栓</b></p> <p>カラーバリエーション</p> <p><input type="checkbox"/> ホワイト <input type="checkbox"/> ブラック</p> <p>ワイドレバー水栓 BF-WW147TXV-PU2</p>	<p><b>シャワーヘッド</b></p> <p>カラーバリエーション</p> <p><input type="checkbox"/> ホワイト <input type="checkbox"/> ブラック</p> <p>スイッチ付エコアアシャワー-SPA(メタル製) BF-SM6MBGE(1.6)-PU/N11</p>	<p><b>カウンター</b></p> <p>カラーバリエーション</p> <p><input type="checkbox"/> F11 <input type="checkbox"/> N11 <input type="checkbox"/> Y84</p> <p>まる洗いカウンター(ワイド)</p>
<p><b>照明</b></p> <p>ダウンライト (LED) 2灯 LE-D1-7A/1L(x2個)</p>	<p><b>換気設備</b></p> <p>観後</p> <p>子機 (換気機能のみ)</p> <p>2: 常時換気機能付 換気乾燥暖房機 (2室換気) V-142BZLT2-LX</p>	<p><b>ドア</b></p> <p>カラーバリエーション 本体カラー</p> <p><input type="checkbox"/> WM (ホワイト) <input type="checkbox"/> S1 (シルバー) <input type="checkbox"/> K (ブラック)</p> <p>折り戸 [11mm段差] (800W) VDY-800Z006R(73)/K</p>	<p><b>ミラー</b></p> <p>ワイドミラー KGM-13240DS</p>



# 洗面化粧台新品交換



### ひろびろポウル&くるくる水栓

身支度や家事をラクにする **ひろびろポウル & くるくる水栓**

2人並んでの身支度もスムーズ  
洗顔・洗髪もゆったりスペースで  
つけ置き洗い中も、バケツを避けての手洗いもOK  
汚れにくくお掃除もカンタン

### 水栓金具

使いたい位置にくると回せる **くるくる水栓**

左右に180度回転するので身支度・家事がしやすい。

壁付け水栓だからお手入れも簡単。シャワーホース収納式で洗濯やお掃除に便利。

### 化粧台本体

引出タイプ  
AR3H-755SY/LM2H

### 洗面器

底が広くて大容量で水汲みもしやすい **ひろびろポウル**

ハイバックガード一体ポウル  
新でまなし排水口  
サイドガード(高さ10mm)  
深さ185mm  
2 ウェットパレット  
1 広くて作業しやすい底面  
3 ドライパレット

1 バケツの水汲みや衣類の水汲みも、濡れものを気兼ねなく置けます。  
2 コップや泡立てネットなど、濡らしたくないものを、一つ置き洗いもしやすいです。  
3

### エコハンドル

よく使う正面のハンドル位置で「水」を出す省エネ設計。

お湯を無意識に使うことがないため、無駄な給湯エネルギーを使いません。

お湯が混合する位置はクリックでお知らせします。  
レバーハンドル正面の位置では水が出ます。

### 扉裏ポケット

ドライヤーも収納可能。

### ミラーキャビネット

※写真のカラーはクリアエールです。ご選定品は開口750mmとなります。

カラーバリエーション  
LP LM LP YS  
木枠付1面鏡(照明なし)  
MNS-751K-P

# トイレ新品交換



## キレイ機能

### パワーストリーム洗浄



強力な水流が便器鉢内のすみずみまで回り、少ない水でもしっかり汚れを洗い流します。

### フチレス形状



便器のフチを丸ごとなくし、サッとひと拭き、お掃除ラクラクです。

### ハイパーキラミック

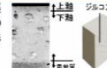
表面にキズがつきにくく、ISOに準拠した抗菌（銀イオン）パワーで細菌の繁殖も抑えられる、汚れに強い便器素材です。

#### 水になじみやすい親水性

ハイパーキラミックは「水になじみやすい親水性」。便器洗浄やお掃除するたびに汚物を押し流します。

#### キズ汚れにつよい。

高硬度のジルコンを釉薬の表面まで含んでいるので、キズがつきにくく、陶器の美しさを長く保てます。



## しっかりエコ

地球環境に配慮した、強力洗浄の超節水トイレ。

一般家庭内でトイレは使用水量が多く、全体の21%も使用しています。

この貴重な水を大切に使うことを考え、強い洗浄力はそのままで従来品より大幅に洗浄水量を減らしました。

「超節水ECO5トイレ」なら、大13L便器と比べ**約69%**、大8L便器と比べ**約49%**節水できます。



## ECO5

3日でおフロ1杯以上の節水効果

大8L便器に比べ、超節水ECO5トイレは、3日でおフロ1杯分以上\*節約できます。

※おフロ1杯を180Lで計算

【試算条件】4人家族（男性2人、女性2人）が大1回/人・日、小3回/人・日使用した場合で算出。

## 紙巻器



TFシリーズ 紙巻器  
FKF-AB32/MBK

## タオルリング



TFシリーズ タオルリング  
FKF-AB70/MBK

## コンパクトなフォルム

コンパクト設計の奥行760mmなので、空間をより広々でき、ゆとりを生み出します。



## お掃除リフトアップ

汚れが入り込みやすい便器とのすき間をラクラクお掃除。



## お掃除しやすいフォルム

タンク上手洗はシームレスで拭き掃除しやすいデザイン。



## 鉢内スプレー

便器の表面を濡らし、汚物汚れをつきにくくするのでお掃除もラクラク。



※写真はイメージです。便器形状により塗布範囲が異なる場合があります。

## フルオート便器洗浄

便座から立ち上がると自動で洗浄するので忘れの心配もありません。



## Wパワー脱臭

着座すると自動で脱臭。



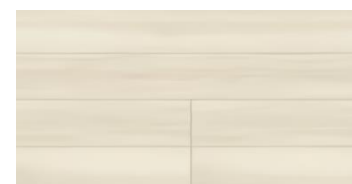
# フローリング貼替（LD・洋室3）



## Lasissa

フロア

気持ちのいい足ざわり。さあ、素足で暮らそう。靴下を脱いで、素足で暮らしたくなる床材です。



イタリアンウォルナットF

美しい時の流れを紡ぎ出すスタイリッシュな「白」。広葉樹の最高峰、ウォルナットのやさしい風合いをそのまま生かしたホワイトのグラデーションです。素足に伝わる木肌感、スタイリッシュな空間を演出します。

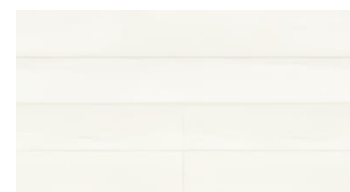
-  フットフィール仕上げ
-  色むら、色違いが少ない
-  キズに強い
-  変色、退色しにくい
-  耐干割れ
-  お手入れかんたん
-  ノンフックス
-  抗菌SIAA
-  ホルムアルデヒド対策仕様
-  耐キャスター・車イス
-  床睡房対応
-  ホットカーペットOK

# フローリング貼替（廊下・洋室2）



## Lasissa フロア

気持ちのいい足ざわり。さあ、素足で暮らそう。靴下を脱いで、素足で暮らしたくなる床材です。



クリエアイボリーF

シダー材ならではの繊細な木目をやさしい風合いで仕上げました。ポップなアートから和風家具まで、あらゆるテイストのインテリアにマッチ。シンプルを極めると、イメージは無限に広がります。



フットフィール仕上げ



色むら、色違いが少ない



キズに強い



変色、退色しにくい



耐干割れ



お手入れかんたん



ノンワックス



抗菌SIAA



ホルムアルデヒド対策仕様



耐キャスター・車イス



床暖房対応



ホットカーペットOK

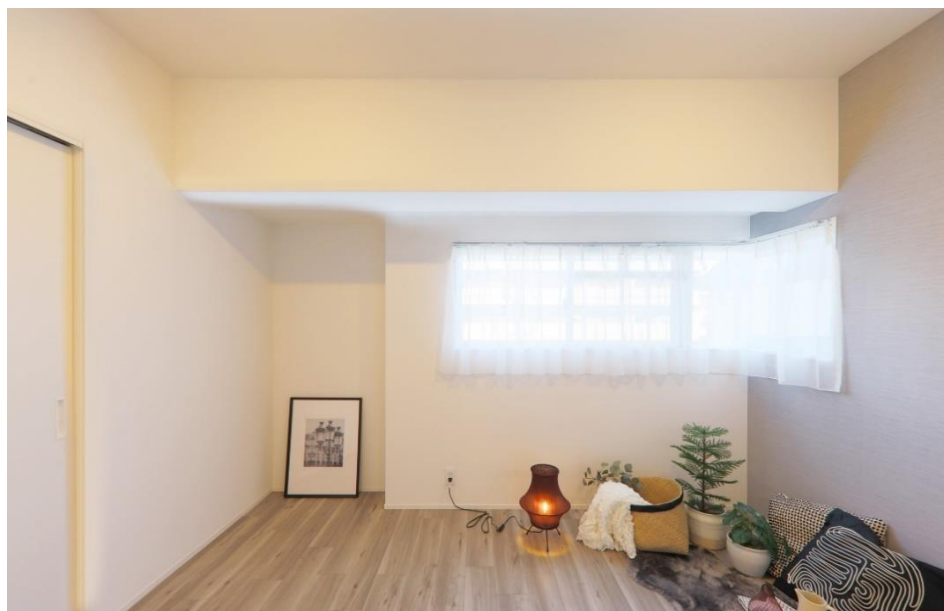
# フローリング貼替（洋室1）



## Lasissa

フロア

気持ちのいい足ざわり。さあ、素足で暮らそう。靴下を脱いで、素足で暮らしたくなる床材です。



グレイジュエルムF

白太を多く取り入れたグレイッシュで個性豊かな木目柄を表現。自然の風合いを感じるグラデーションが、スタイリッシュでやさしく洗練された空間を演出します。



フットフィール  
仕上げ



色むら、色違いが  
少ない



キズに強い



変色、退色し  
にくい



耐干割れ



お手入れかん  
たん



ノンワックス



抗菌SIAA



ホルムアルデ  
ヒド対策仕様



耐キャスタ  
ー・車イス



床暖房対応



ホットカーペ  
ットOK



エコカラット

# ECO CARAT

## エコカラット新設

# LIXIL



HUMIDITY  
CONTROL

### 湿度がちょうどいい、 という贅沢。

湿度が高い時は湿気を吸収し、乾燥している時は湿気を放出。エコカラットプラスは、すぐれた調湿性能で快適な湿度を保とうとします。その効果は珪藻土の約6倍、調湿壁紙の25倍以上もあるんです。



LESS  
ODOR

### においが気にならない、 という快適。

においの原因となる成分を吸着。珪藻土や壁紙より短時間ですっきり脱臭します。複数のにおいの成分が混ざった「複合臭」にも効果を発揮。



WATER  
PROOF

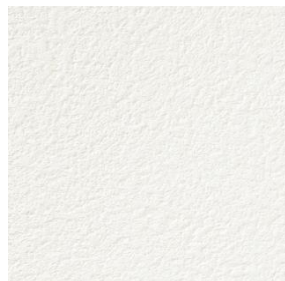
### キレイがつづく、という満足。

水拭き掃除ができるのが特長。簡単にキレイがつづきます。

# クロス貼替

# sangetsu

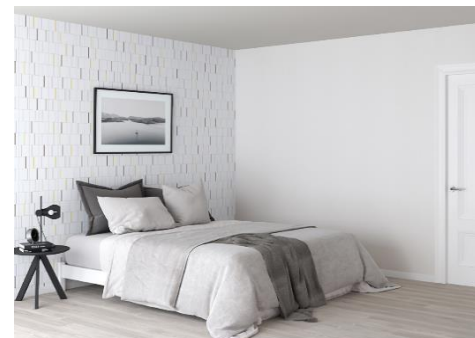
BASE



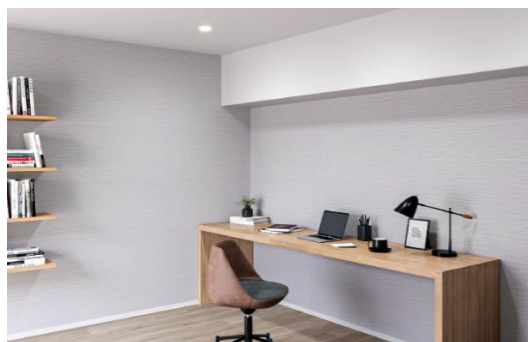
ACCENT CROSS



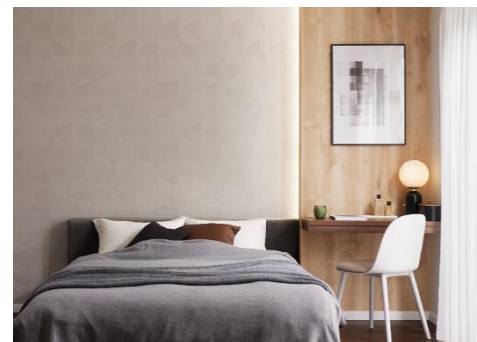
キッチン



洋室 2



洋室 1



マルチ  
スペース

※画像はイメージです

# 玄関収納新品交換

LIXIL



**扉の開閉方法**  
プッシュタイプ



**フロート納まり**

キャビネットを壁面に固定する納まり。  
空間に広がりをもたせることができます。

# 給湯器新品交換

## ガスふろ給湯器

1台でキッチンやシャワーなどの給湯と、自動湯はりやおいだし機能を備えたタイプ。お湯はりから、おいだし、保温までが自動のオートタイプです。



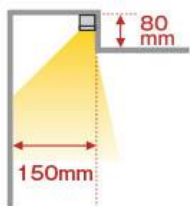
# Rinnai



LD



コーニス照明



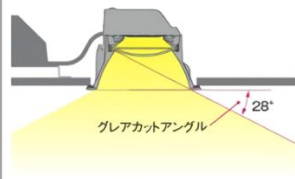
ダウンライト



Comfort

快適な光空間へ

1. 高級感漂う上質な仕上げ
2. まぶしさを抑えた目に優しい設計
3. パリエーション豊富なラインナップ



玄関



距離：450mm ◎

洋室 1



洋室 2



LED照明新設

※物件により異なります





## こだわりリノベーション

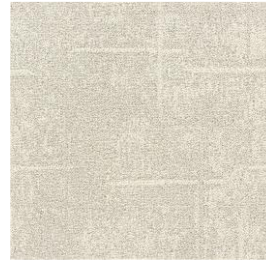


大型モニタ付インターフォン

※物件により異なります



# こだわりリノベーション



ブランド家具・インテリア付分譲

※物件により異なります

※現地に設置の物に限ります



Rea·Reno

# アフターサービス最長10年保証付

“適合リノベーション住宅”とは？

## 適合R住宅

適合リノベーション住宅は、きちんと検査をしたうえで必要な改修工事を施し、その記録を住宅履歴情報として保管します。住宅履歴情報があれば、点検やメンテナンスがしやすく、将来売却するときにも役に立ちます。また、万が一の不具合に対してもアフターサービス保証がついてくるので、安心して選べるリノベーション住宅です。

「高品質・低価格・安心」をキーワードに、工事前検査、企画、設計、内装工事、竣工検査を実施しています。一般社団法人リノベーション協議会が定める「優良なリノベーション」の統一規格に則った安心して選べるリノベーション住宅です。設備・部位別に保証期間を設定した「アフターサービス保証付」です。最長10年（対象：給排水管・ガス管・電気配線を全交換した場合）保証いたします。

### ○優良なリノベーションの統一規格

- 検査** 重要インフラの検査  
給排水・電気配線など13項目の検査基準を設定
- 保証** アフターサービス保証  
重要インフラ13項目に、2年以上の保証を付帯
- 履歴** 住宅履歴圖書の保管  
平面図や仕上げ表、配管図、配電図など

【一連のフローを統一規格とし、各住宅タイプ別に基準を設定】



万が一の不具合に対してもアフターサービス保証もプラス

### ○適合R(リノベーション)住宅とは？

【一般】リノベーション協議会が定める「検査・工事・閉鎖・保証・住宅履歴」の5つのフローに則ったリノベーションの統一規格。住宅のタイプ別に基準を設け、給排水や下地など目に見えない、わかりにくい重要なインフラ部分の検査+2年以上の保証、住宅履歴などを義務としている。

※アフターサービス対象の箇所や保証内容は、住宅のタイプによって異なります。アフターサービス保証書をご参照ください。



## すべてをクリアした物件だけがR1住宅を名乗ることができます

### 検査 工事



専有部内の給排水管や電気設備などの重要なインフラ<sup>※</sup>について定めた独自の検査基準。これら13項目すべての基準を満たすのに必要な工事が行われることがR1住宅の条件です。目に見える部分はもちろん、目に見えない部分も検査と工事がセットになって行われることで、安心なリノベーション住宅の品質を確保します。

※重要なインフラ  
専有部内の給水管、給湯管、排水管、ガス管、電気配線、分電盤、情報系配線、換気設備、住宅用火災警報器、天井下地、床下地、浴室防水の全13項目を重要なインフラと定めています。



### 報告

重要インフラに関する新規工事の有無、検査の適合状況、リノベーションの設計や施工、検査を行った会社、保証者や相談窓口などが記載された「R1住宅適合状況報告書」をお渡しします。

### 保証

重要インフラに関して、2年以上の保証をつけることを義務としています。また、不具合が発生したときなどの相談窓口の設置を義務とすることで、万が一のときでも安心です。

### 履歴

リノベーションの内容がわかる平面図や仕様書が協議会のサーバーに住宅履歴情報として保管されています。これらは、協議会のホームページからいつでもログインして見ることができるようなシステムになっています。

かえる。くらし。すまい。  
リノベーション協議会

<http://www.renovation.or.jp/>



リアル「リアルノ マンション」はお客様にとって信頼できるパートナー。

3つの安心ポイントがもたらす、快適住空間。

実績豊富なリアルだからこそ提案できる  
「リアルノ マンション」それは住まいの理想郷です。

立地や建物の状態などを選んで、入念に検査と点検を実施、  
クレド感上げる工夫を施しながら、  
住み心地を高めるオリジナルの住まいを再生する。  
そして、充実のアフターサービスで、  
住みはじめてからも続く安心を提供する。

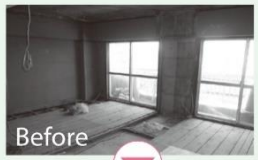
中古マンションに3つの安心をプラスして、  
生まれ変わった住まいを。  
リアルから「リアルノ マンション」の始まりです。



**安心 POINT 1** 実績豊富なリノベーション業者ある  
リアルが売主となる安心感

プロの目であらゆる角度から検証し、快適な住空間へと再生。

すべてを一新することが、良いリノベシ  
オンではありません。立地環境やライフス  
タイルまで考慮した上で、活かすべしものは  
活かし、不要なコストは抑える。必要に応  
じてリノベーションを行い、場合によりスケ  
ルトンリノベーションを実施します。各物件  
ごとに最適なリノベーションを見極め、こた  
わりの住まいへと再生します。



**先進の設備・仕様**  
リノベーション物件を数多く扱って  
いるリアルだからこそ、最先端機と  
最新設備にこだわります。

**納得の価格**  
同等の条件を備えた新築マンション  
と比べ、手が届きやすいのもリノベ  
ーション物件の魅力です。

**スケルトン・リノベーションとは**  
構造体のみを残して全て解体し、配管まで含めた設  
備仕様を変更する事を言います。これにより、大幅な  
間取り変更も可能となります。

**安心 POINT 2** 物件に対する入念な、  
検査・点検による安心

「リノベーション協議会」の統一基準に基づく、  
入念な検査・点検を行います。

リアルは、「一般社団法人リノベーション  
協議会」に加盟。協議会で定める統一  
基準に基づき、重要インフラの入念な  
検査・点検を実施しています。不具合があ  
った箇所は、修繕（損傷の度合いによっ  
ては新風設備に交換）を施すため、住んでか  
らの安心と快適が違います。



厳しい条件をクリアしたマンションのみが、  
「リアルノ」のリノベーション物件となります。

リアルでは、中古マンションを取得する前に、物件の図面、修繕履歴、管理規約などを徹底して調査、その  
中から選び取られた物件だけを「リアルノ」として自信を持ってお進めします。

**リノベーション 協議会とは**  
**かえる。くらし。すまい。**  
リノベーションに関する技術や品質などの標準化、  
普及新築の事業を通じ、誰もが安心してリノベシ  
オン住宅を選べる市場の創造を目指す一般社団法  
人です。

**安心 POINT 3** 充実のアフターサービスで  
住みはじめてからも続く安心

アフターサービス保証付だから住んでからの安心が違います。

**10R**  
**適合リノベーション**  
協議会が定める標準「工事一般住宅市場情報  
の統一規格」に準じたリノベーションが施された現  
存住宅のことです。



**アフターサービス保証**  
リアルノのリノベーションは  
最長10年間の保証付

引渡しの際に工事内容に応じた保証書をお  
客様に発行し、アフターサービスをお約束し  
ます。等級別個別にアフターサービス料率  
を設け、最長で10年の「アフターサービス  
保証書」を発行しております。

**リアルノ カスタマ  
サポートセンター**

アフターサービス窓口および住まいに関  
するご相談をリアルノカスタマーセンター  
で対応させていただきます。  
例えばご入居後に、フロアコーティングし  
たい、塗装をしてほしい、漆喰の塗り替えに  
したい、売却や賃貸に出したいなど、住まい  
に関するご相談を受け付けております。