



Rea·Reno

デザイナーズ・リノベーション

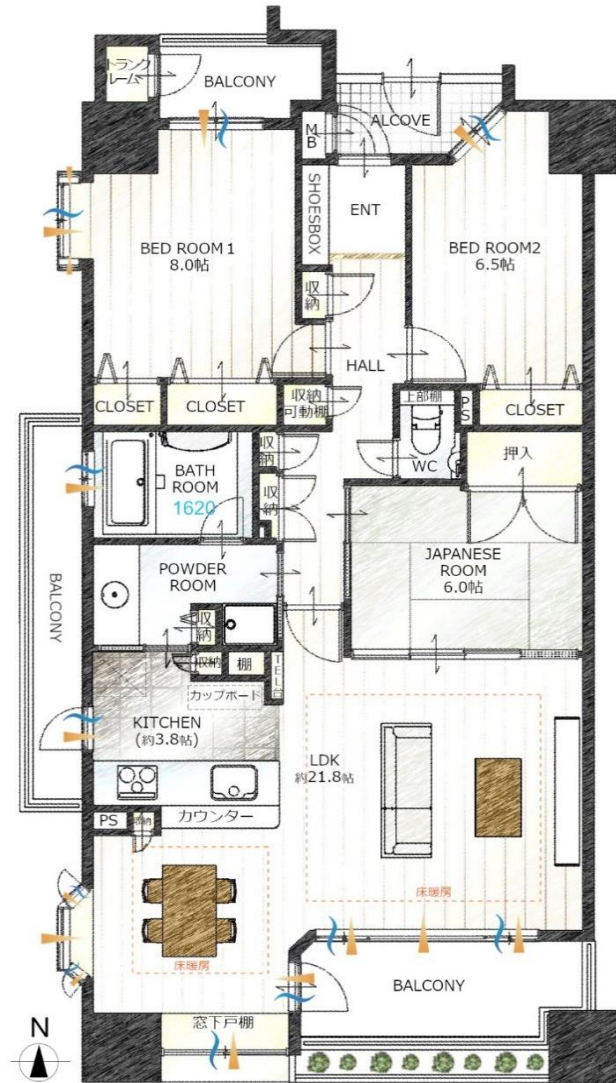
カルティア東海通

暮らしを楽しむ家を買うリノベーション+plus

物件概要

カルティア東海通

3LDK



専有面積(壁芯) / 98.97㎡ (29.93坪)
バルコニー面積 / 19.24㎡ (5.82坪)

アクセス
地下鉄名港線 **東海通** 駅 徒歩 **2** 分
地下鉄名港線「港区役所」徒歩14分

- 物件概要**
- 所在地 名古屋市港区七番町4丁目14-2
 - 構造 鉄骨鉄筋コンクリート造15階建9階部分
 - 土地 所有権
 - 用途地域 商業地域
 - 築年月 2002年(平成14年)2月
 - 総戸数 35 戸
 - 現況 空室
 - 管理形態 全部委託/巡回
 - 管理費 月額10,900円
 - 修繕積立金 月額18,200円
 - その他費用 マンション全体で町内会へ加入：年額2,400円/戸
 - 駐車場 月額13,000円 敷地内有り(No.5)継承可能
 - 管理会社 ㈱東京建物アメニティサポート
 - 学区 東海小学校 徒歩5分
港明中学校 徒歩13分
 - ペット飼育 可 (全長70cm以内・体重10kg以内 1住戸2匹まで)
 - オートロック 有
 - エレベーター 有
 - 設備 上下水道・都市ガス・電気・トランクルーム
宅配BOX・駐輪場・バイク置場
CATV (スターキャット)・BS

- 備考・司法書士売り主指定**
- ・インターネット：NTT光プレミアム (個別契約)
 - ・駐輪場：月額200円 (要ステッカー)
 - ・バイク置場：月額2,000円 (要ステッカー)
 - ・ペットサークル要入会 (会費月額)
(犬：1,000円/匹・猫：800円/匹・鳥：300円/羽
小型の哺乳類：500円/匹)
 - ・駐車場：2年毎に抽選あり (次回抽選2025年予定)

周辺環境



【買い物】

- ①マックスバリュ港十番店……………約700m 徒歩10分
- ②西友熱田三番町店……………約900m 徒歩13分

【教育施設】

- ③名古屋市立 九番保育園……………約450m 徒歩6分
- ④辰巳幼稚園……………約1100m 徒歩16分
- ⑤東海小学校……………約400m 徒歩5分
- ⑥港明中学校……………約900m 徒歩13分

【病院】

- ⑦クリニックレインボー……………約600m 徒歩9分
- ⑧協立総合病院……………約700m 徒歩10分

【公共施設】

- ⑨南郊公園 東園……………約700m 徒歩10分
- ⑩五番町公園……………約700m 徒歩10分

【郵便局・銀行】

- ⑪名古屋七番町郵便局……………約400m 徒歩6分
- ⑫愛知銀行 東海通支店……………約60m 徒歩1分

【コンビニ】

- ⑬セブン-イレブン 名古屋七番町4丁目店…約180m 徒歩3分
- ⑭ファミリーマート 東海通駅前店……………約180m 徒歩2分

周辺環境

【ららぽーと名古屋みなとアクルス 約950m 徒歩14分】



名古屋市営地下鉄名港線「港区役所駅」から徒歩2分。

高感度ファッションや話題の飲食店等、多彩なラインナップの全217店舗が揃うエリア最大級の大型商業施設です。

周辺環境

【ショッピング施設】



MEGAドン・キホーテUNY東海通店
約700m 徒歩10分



エディオン東海通店
約400m 徒歩6分

周辺環境

【近隣の飲食店】

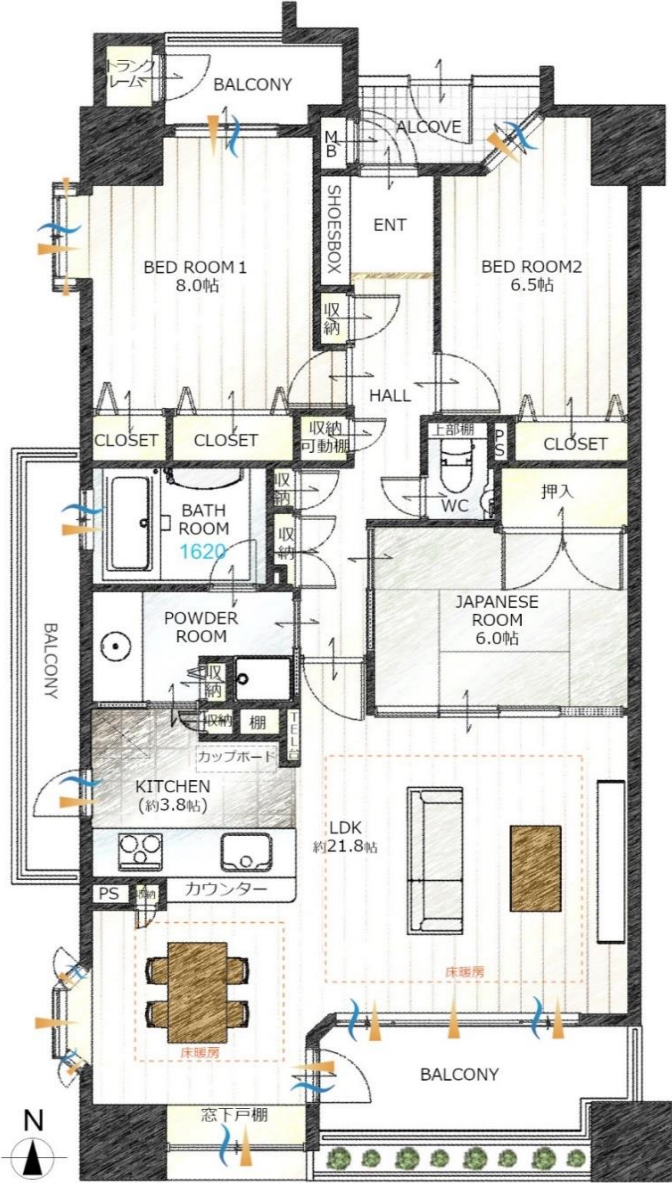


めしや食堂 港七番町
約210m 徒歩3分



来来亭 モール9番街店
約300m 徒歩4分

間取り



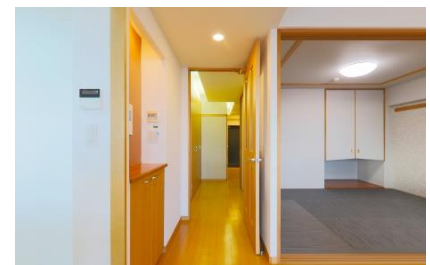
POINT

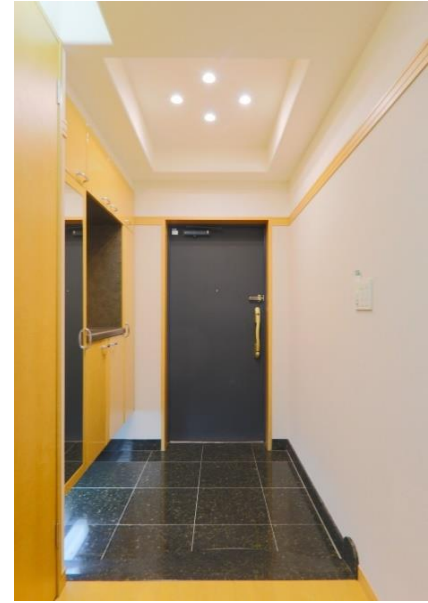
◇3面バルコニー◇角住戸◇100㎡近い専有面積



カルティア東海通のエントランスはオートロック式で住戸数分の駐車場があります。
ワンフロア3住戸でバルコニー間口の南は道路なので通風・採光は良好でしょう。
規約範囲内でペットの飼育が可能です。
敷地は商業地域にあり徒歩7分のところにスーパーがあります。
また小学校まで徒歩5分、中学校まで徒歩13分と通学に便利な立地です。







キッチンシンク・浴室の浴槽

特殊コーティング済み



水まわりコーティング

キッチン・浴室・トイレ・洗面台といった水まわりの汚れを付きにくくし、お手入れをラクに。さらにキズも付きにくくするので、キレイが長持ちします!

新築または浅築、リフォーム直後の住宅

新築向き 水まわり ナノGコート

ナノレベルの粒子で素材を守り、長期間の耐久性を実現させました。汚れを付きにくくして、お手入れも簡単に! さらに人体に有害な成分を使用していないため、人にやさしく安全です。

ナノGコート 成膜化剤の油分・石鹸カスなど

水アカのもと (カルシウム・シリカ・マグネシウム・塩素)

5年耐久

黒ずみ・黄ばみ・尿石

ホウロウ、ステンレス、FRPなど

※FRP(繊維強化プラスチック)とは浴槽や浴室の壁・床などによく使用されている素材です。

— ガラス被膜の撥水効果で汚れがつると落ちる —



表面に水をかけると、弾かれなかった水がべちゃっと全体に広がります。

ガラス被膜で弾かれた水が、鋭利な針の穂に盛り上がり、コロコロと茶漬を落とします。

※特別加工を施してある浴室の中には、施工できないものもあります。

ナノレベルの粒子で素材を守り、長期間の耐久性を実現しました。「ナノGコート」施工によって汚れを付きにくくして、お手入れも簡単に。さらに人体に有害な成分を使用していないため、人にやさしく安全です。



こだわりリノベーション



一部LED照明新設

※物件により異なります



こだわりリノベーション



ブランド家具・インテリア付分譲

※物件により異なります
※現地に設置の物に限ります



オプション施工事例

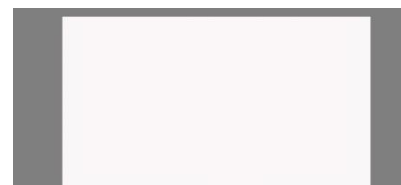
システムキッチン新品交換（オプション）



キッチンから、笑顔をつくらう



※弊社施工例



キッチンパネル(CAボード)

ホワイトクラウド(DA)



食器洗い乾燥機

シルバーフェイス/パネルタイプ
ZWPP45R21LDS-E



ガラストップコンロ(3口/60cm)

フェイス:シルバー/トップ:シルバー/グリル:水無両面
ZGGVK6A21QSS-E



フラットスリムレンジフード(化粧幕板/扉面材)

75cm/シルバー
ZRS75ABZ21FS(R/L)-E



ツール足元収納

背の高いものも立てたままスッポリ入る
ツール足元収納。



サイレントレール

スムーズで静かな引出しがキッチンワークを
より快適にします。



シンク前収納

包丁差し(ロック付き)、まな板、ふきん、
ラップなどが収納できます。



アクリストンシンク(ホワイト)

シンプルなスクエア形状のシンクです。
W71.1×D44.9×H19.2cm(AY)



アクリストンワークトップ(クレマホワイト)

熱に強く、やわらかな質感が魅力です。

※メーカー・商品はあくまでも例です



Rea·Reno