



デザイナーズ・リノベーション

Rea·Reno

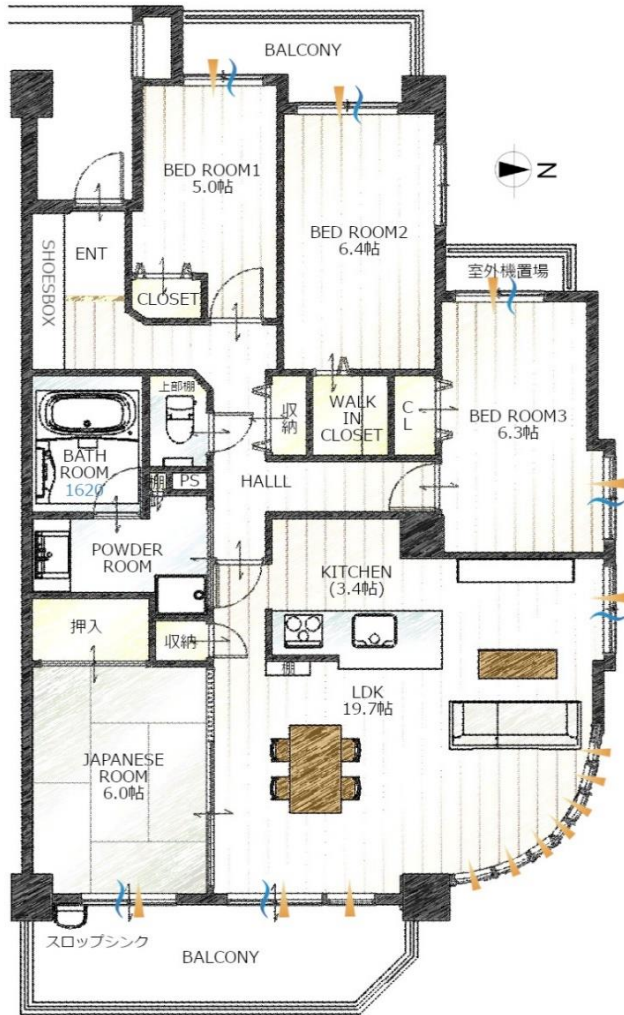
ライオンズ薬師山ヒルトップスクエア

暮らしを楽しむ家を買うリノベーション+plus

物件概要

ライオンズ薬師山ヒルトップスクエア

4LDK



専有面積(壁芯) / 100.74 m² (30.47坪)
 バルコニー面積 / 14.53 m² (4.39坪)

アクセス

鉄名古屋本線 鳴海 駅 徒歩 19 分
 名鉄バス乗車11分「鳴海製陶前」停下車徒歩6分
 地下鉄桜通線「野並」駅徒歩24分

物件概要

- 所在地 名古屋市緑区鳴海町薬師山179番地2
- 構造 鉄筋コンクリート造7階建2階部分
- 土地 所有権
- 築年月 2007年(平成19年)3月
- 総戸数 75 戸
- 管理形態 全部委託 日勤(通勤)
- 管理会社 ㈱大京アステージ
- 管理費 月額15,900円
- 修繕積立金 月額21,160円
- 駐車場 空さ無し (2023.10.13)※基本1住戸1台あり
- ペット飼育 可 体高40cm以内・体重10kg以内 1住戸2匹まで
- エレベーター 有
- オートロック 有
- 現況 空室
- 設備 駐輪場・バイク置場・宅配BOX・防犯カメラ
 ヒーリングアリーナ (エントランスラウンジ)
 防災備蓄倉庫・管理用倉庫

備考 司法書士売主指定

- ・近隣駐車場：月額8,784円 (徒歩3分/230m)
- ※敷地内駐車場は申請から所有まで約2カ月程かかる
- ・駐輪場：月額2,400円/バイク置き場：月額1,000円
- ・インターネット：FNU一括契約(管理費含)、NTT (個別契約)
- ・BS、CS
- ・上下水道・都市ガス・電気
- ・住まいるレスキューサービス有：お部屋のトラブル駆けつけ、管球類交換年2回まで無料

周辺環境

【買い物】

- ①ウオダイプラス……約650m 徒歩9分
- ②アピタ鳴海店……約750m 徒歩10分

【教育施設】

- ③鳴海みその園……約350m
- ④みそのラファエルこども園……約400m 徒歩6分
- ⑤鳴海小学校……約900m 徒歩13分
- ⑥鳴海中学校……約1600m 徒歩23分

【病院】

- ⑦野々田医院……約240m 徒歩4分
- ⑧みどり市民病院……約850m 徒歩13分

【公共施設】

- ⑨新海池公園わくわく広場……約300m 徒歩4分
- ⑩乙子山公園……約350m 徒歩5分

【郵便局・銀行】

- ⑪名古屋薬師山郵便局……約190m 徒歩3分
- ⑫愛知銀行 鳴海支店……約850m 徒歩13分

【コンビニ】

- ⑬セブン-イレブン 名古屋鳴海町薬師山店……約61m 徒歩1分
- ⑭ファミリーマート 緑伝治山店……約400m 徒歩5分



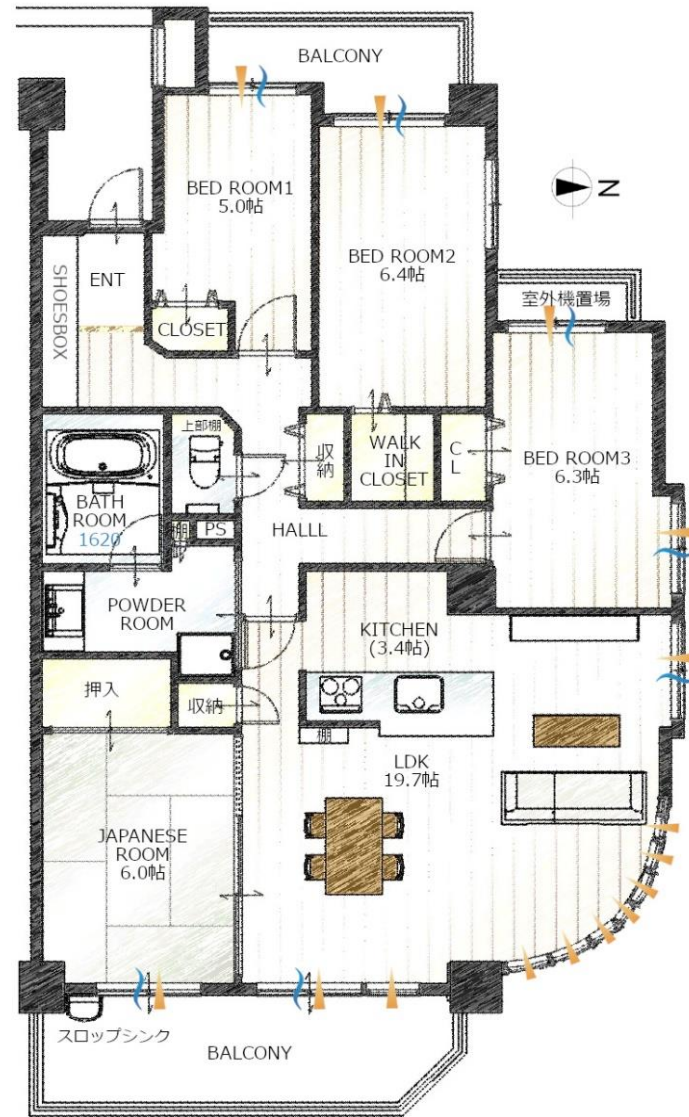
POINT

◇開放感あふれる角住戸◇アール壁のある大空間19.7帖LDK◇大型バスルーム1620サイズ



建物は逆コの字型に配置され、道路沿いのコモンガーデンや中庭のフォレストガーデンが豊かな空間を演出しています。
ライオンズ薬師山ヒルトップスクエアは駅周辺に日常生活に必要な店舗、施設がそろっています。
マンションは広い新海池公園のすぐ近くで近隣には保育園、幼稚園もありますので子育てファミリーにも向いています。

間取り





BEFORE





AFTER

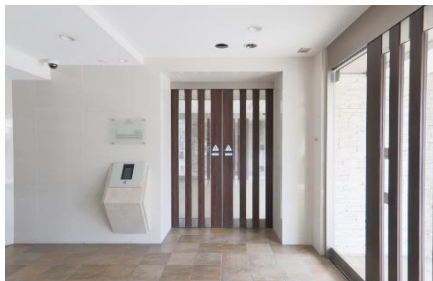
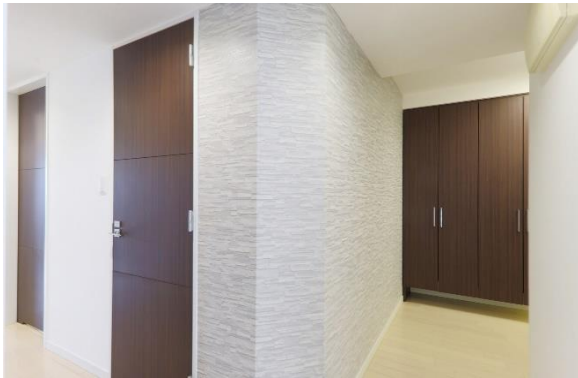


BEFORE





AFTER



オートロック



宅配BOX&メールボックス

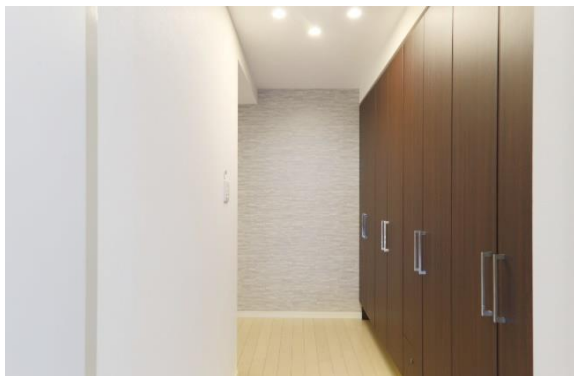
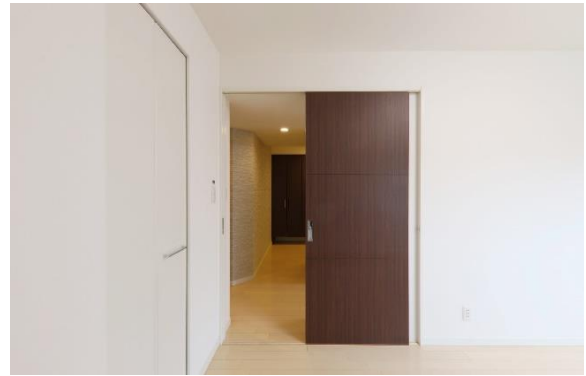


防災備蓄倉庫



エントランスラウンジ





システムキッチン水栓新品交換

takagi | 蛇口一体型浄水器

手間なく毎日おいしい水が使い続けられて、
しかも蛇口一体型だからシンク下やカウンター上など
キッチンをすっきり使える。
そんなお客様に選ばれてきた要素をそのままに
蛇口としての美しい佇まいを追求するため細部までとことんこだわりました。

LC



シングルレバー混合栓(ワンホール型)

■浄水カートリッジ別種仕様 LC100MN/LC100MK [寒]
■浄水カートリッジ同種仕様 LC102MN/LC102MK [寒]



**大きなフライパンもストレスなく洗える。
女性の「いいね!」を詰め込んだデザイン。**

女性デザイナー監修のもと
根源的な美しいグースネックを追求した
どこまでもなめらかなで優雅なフォルムのLCは
こだわりのキッチン空間を引き立てます。



**毎日でも負担にならない
操作しやすいレバー。**



操作時に触れる部分に丸みを持たせた流線
で構成される長いレバーは、軽い力で水量・水温
調整ができます。

**滑らかなラインのボディは
拭き掃除もらくらく。**



可動部以外のつなぎ目を排除したシームレスな
ボディデザインは、使用後の拭き掃除の手間を
軽減。

**水形表示もシンプルに。
細部にまでこだわりを反映。**



お気に入りのキッチンで使用する水栓デザイン
に妥協はありません。切り替え表示感がないの
で汚れが溜まることもありません。



ヘッドをはずして、浄水カートリッジ
を入れるだけで浄水器に。



シンク掃除も快適に。
しっかり握れるハンドシャワー。



手元のダイヤルを回すだけ。
水形の切り替えも簡単でシンプルに。



ストレスフリーでたっぷり使える浄水シャワー。
料理の下ごしらえも効率アップ。



原水ストレート 原水シャワー 浄水ストレート 浄水シャワー

トイレ新品交換

TOTO



Function

<p>■ 清潔 (除菌) ■</p> <p>セルフクリーニング</p> <p>■ 清潔 (汚防) ■</p> <p>クリーン便座 クリーンノズル プレミスト 抗菌・セフィオンテクト</p> <p>■ 清掃機能 ■</p> <p>ノズルそうじ お掃除リフト 便座自動 トルネード洗浄 フチなし形状</p>	<p>■ 洗浄機能 ■</p> <p>おしり洗浄 やわらか洗浄 ビデ洗浄 ムーブ洗浄 水勢調節 洗浄位置調節</p> <p>■ エコ機能 ■</p> <p>eco小ポタン タイマー節電 おまかせ節電</p>	<p>■ 快適機能 ■</p> <p>便座・便座ソフト開閉 オート便座洗浄 オートパワー除菌・乾燥 リモコン便座洗浄 暖房便座 蓋検センサー リモコン 便座防凍心配社</p>
--	---	--

お掃除ラクラク

NEW 凹凸が少ないすっきりデザイン

便座と便座の取付やすき間を削り取ったクリーンデザイン、凹凸が少なく、ノズルまわりもすっきり。ラクにお掃除ができます。また便座とウォッシュレット本体との取付が少なく、ごろごろと感じられる便座を實現しました。

みんなが手洗いしやすい

NEW 深ひろボウル

大人から子供まで、しっかり手が高いしやすすい高さに設計。水はねもしくいくつでも気持ちよく洗えます。

汚れがつきにくく、落ちやすい

セフィオンテクト

肉眼で確認の凹凸を100万分の1mmのナノレベルでなめらかに仕上げました。汚れがつきにくく、落ちやすいTOTO独自の技術です。結露の高いガラス層を約1200°Cの窯でじっくり焼き付けたことで、菌しきが抑制します。

しっかり洗浄、お掃除しやすい

NEW トルネード洗浄

渦を巻くようなトルネード洗浄で、便器の中をぐるりとしっかり洗浄。少ない水で効果よく洗います。

プレミスト ※Z12のみ

向風で便器にミスト(水)をふりかけて水のクッションを作り、便器表面をツルツルにする「セフィオンテクトm1」との相乗効果で便器を汚れから守ります。

フチなし形状「スコフチ」

お掃除のしやすさを究めたTOTO独自のデザイン。手前から奥までぐるりとフチなしなので、汚れが見えにくかった死角もありません。トイレ掃除はサッとひとふりで完了です。

NEW クリーン便座 (つき目なし)・クリーンノズル

「ウォッシュレット」の便座とノズル・ケースには、防汚効果の高いクリーン樹脂を採用。便座の内側にも外側にもつき目がないのでお掃除ラクラク。

NEW お掃除リフト ※Z12のみ

ワンタッチでウォッシュレットの粉力が持ち上がるので、汚れがたまりやすい便器とのすき間もラクにお掃除できます。



オプション施工事例

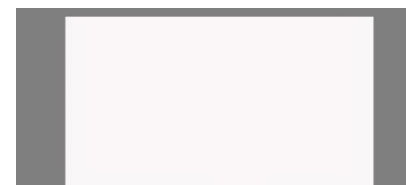
システムキッチン新品交換（オプション）



キッチンから、笑顔をつくろう



※弊社施工例



キッチンパネル(CAボード)

ホワイトクラウド(DA)



食器洗い乾燥機

シルバーフェイス/パネルタイプ
ZWPP45R21LDS-E



ガラスストップコンロ(3口/60cm)

フェイス:シルバー/トップ:シルバー/グリル:水無両面
ZGGVK6A21QSS-E



フラットスリムレンジフード*(化粧幕板/単色)

90cm/シルバー(写真は銅板幕板)
ZRS90ABZ21FS(R/L)-E



ツール足元収納

背の高いものも立てたままでスッポリ入る
ツール足元収納。



サイレントレール

スムーズで静かな引出しがキッチンワークを
より快適にします。



シンク前収納

包丁差し(ロック付き)、まな板、ふきん、
ラップなどが収納できます。



アクリストンシンク(ホワイト)

シンプルなスクエア形状のシンクです。
W71.1×D44.9×H19.2cm(AY)



アクリストンワークトップ(クレマホワイト)

熱に強く、やわらかな質感が魅力です。

※メーカー・商品はあくまでも例です

ユニットバス新品交換（オプション）

TOTO

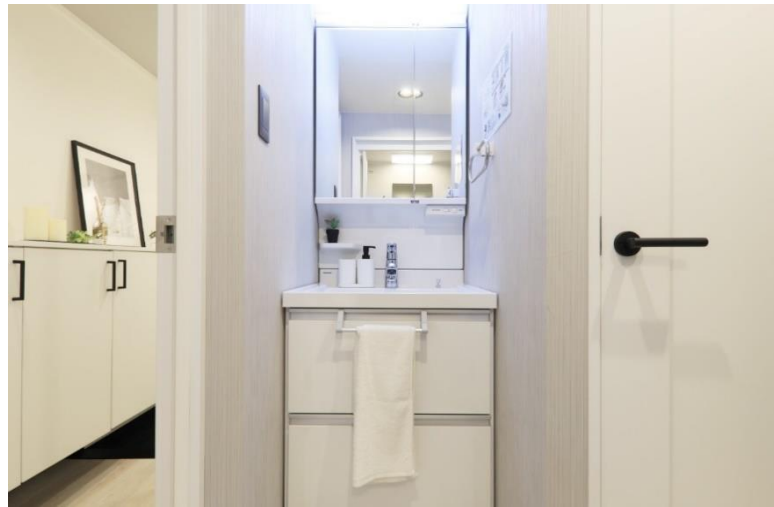


※弊社施工例

<p>お掃除ラクラクほっカラリ床</p> <p>入った瞬間から心地よく、 親水パワーでお掃除ラクラク。</p> <p>❖お掃除ラクラク (ほっカラリ床)</p> <p>冷気をシャットアウトする、VV断熱構造！ 窓割にはカラッと乾き、お掃除ラクラク。 ※ほっカラリ床はTOTOの登録商標です。</p>	<p>ゆるリラ浴槽</p> <p>「気持ちいい」を科学したら、 このカタチになりました。</p> <p>魔法ん浴槽 (断熱断水浴槽専用)</p> <p>人間工学を応用したゆるリラ浴槽で 身も心もリラックス</p>	<p>お掃除ラクラク排水口</p> <p>排水口のぬめり・カビを抑え、 簡単なお掃除でサツときれい。</p> <p>排水口専用 排水口まわり らくボイヘア キャッチャー 耐水質</p> <p>❖お掃除ラクラク 排水口 (抗菌・防カビ仕様)</p> <p>洗いやすいカタチと 抗菌・防カビ仕様で お手入れが簡単！</p>
<p>魔法びん浴槽</p> <p>JIS高断熱浴槽の 基準を満たしています。 (フローバスSXL付きを含む)</p> <p>JIS基準：ユニット(7層構造) 室温10℃、浴槽満水は深さ70%、 断熱ふたを閉めたままの状態 で4時間後の温度低下が2.5℃以下。</p> <p>魔法びん浴槽あり</p>	<p>浴槽</p> <p>浴槽満水 満水：264L 70%：158L 浴槽内ステップ付き</p> <p>[ホワイト]</p> <p>ゆるリラ浴槽：FRPバス(約140×760×660排水栓)</p>	<p>カウンター</p> <p>D120mm</p> <p>ストレートカウンター(ホワイト)</p>
<p>ドア</p> <p>折戸(素材：樹脂)W800</p>	<p>洗い場水栓</p> <p>節水B1 節水B</p> <p>コンフォートウェーブシャワー (メタル調)</p> <p>カー水栓(GGシリーズ)(サモスタット)メス(シルバー)</p>	<p>鏡</p> <p>お掃除ラクラク鏡延長ミラーワイド(W288×H1175)</p>
<p>収納</p> <p>収納棚 W175・正面[ホワイト]3段</p>	<p>ふろふた</p> <p>ラクかるふろふた 2枚割ふた</p> <p>収納形態 3点留めタイプ</p> <p>形状は浴槽仕様により異なります ラクかるふろふた(2枚割ふた断熱仕様)／ふろふたフック付[ホワイト]</p>	<p>照明</p> <p>電球色</p> <p>シーリング照明 1灯(LEDランプ)</p>

※メーカー・商品はあくまでも例です

洗面化粧台新品交換（オプション）



※弊社施工例

<p>ご提案扉柄</p>  <p>ホワイト(鏡面)</p>	<p>水栓</p>  <p>マルチシングルレバーシャワー(メタルタイプ) ※シャワーヘッドは引き出せます。</p> <p>吐水部を左右に首振りできます。(画像はスコピカタイプ)</p>	<p>本体キャビネット</p>  <p>パノラスライドタイプ</p>
<p>カウンター</p> <p>使いやすく、お手入れもラクなデザイン</p>  <p>奥行530mm ●ボール深さ:165mm 容量:12L</p> <p>(画像は幅900mm)</p>  <p>水に濡れた物を置くのに便利なウェットエリア。継ぎ目や隙間がなく、汚れてもささっと拭くだけ。</p> <p>掃除しにくいフチの隙間がない排水口。</p>		
<p>ミラー</p> <p>ヒーターレスでくもりにくいミラー 『くもりシャット!』</p> <p>電気代ゼロで、全面クリア。新感覚のミラーです。鏡の表面に、吸水性・親水性のある膜をコーティング。狭い部分しか効果のなかった従来品(ヒーター)に対し、全面がくもりにくいため、お風呂上がりも鏡はいつもクリア。電気代もかからないので経済的です。</p>  <p>※3面鏡はセンターミラーのみ、2面鏡はメインミラーのみ。</p>  <p>ツインラインLED木製3面鏡 ミドルミラー 1200</p>  <p>両サイドからの均一な光で、背の高さに関係なく、顔全体を明るく照らします。</p>		

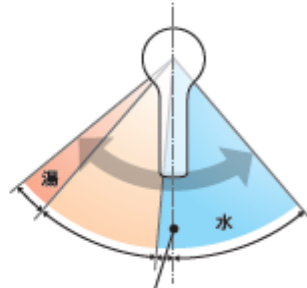
※メーカー・商品はあくまでも例です

洗面化粧台水栓新品交換（オプション）



節湯 C1 水とお湯を使い分けて、無意識なエネルギーのムダをカット。

従来のシングルレバー混合栓は、レバーが中央の位置では水とお湯の両方が混ざって出ます。そのため、お湯を使うつもりがなくても、無意識のうちに給湯器が作動してしまう場合があります。節湯C1対応水栓はレバー中央まで水が出るので、無意識なエネルギーのムダ使いがなくなります。



レバー中央でも水が出ます。

ホース引き延ばし・水栓の首振り機能でお掃除がもっとラクに。

ホースが引き延ばせることはもちろん、スパウトが左右に動かせる「首振り機能」を搭載。可動域が広いので、お掃除の際やペットを洗面台でシャンプーする際にスムーズに作業できます。



手洗い革命



GOOD DESIGN AWARD 2021

サイクロンバブルミストシャワー水形で、洗浄力約3.5倍*



特設サイトへ
今すぐアクセス！

https://purifier.takagi.co.jp/lineup_n/kireist/

*サイクロンバブルミストシャワー水形（シャワー）と従来のシャワー水形（シャワー）を比較し、洗浄力（汚れの除去率）を測定した結果、サイクロンバブルミストシャワー水形は従来のシャワー水形に比べて約3.5倍の洗浄力があることが確認された。測定条件：汚れの種類は「皮脂汚れ」、汚れの量は「1cm²あたり0.5g」、洗浄時間は「1分」、洗浄温度は「30℃」である。測定方法は「JIS S 5041」に基づき実施した。測定結果は「2022年12月発表の調査報告書」に掲載されている。

※メーカー・商品はあくまでも例です



こだわりリノベーション



ブランド家具・インテリア付分譲

※物件により異なります
※現地に設置の物に限ります



Rea·Reno