



Rea·Reno

デザイナーズ・リノベーション

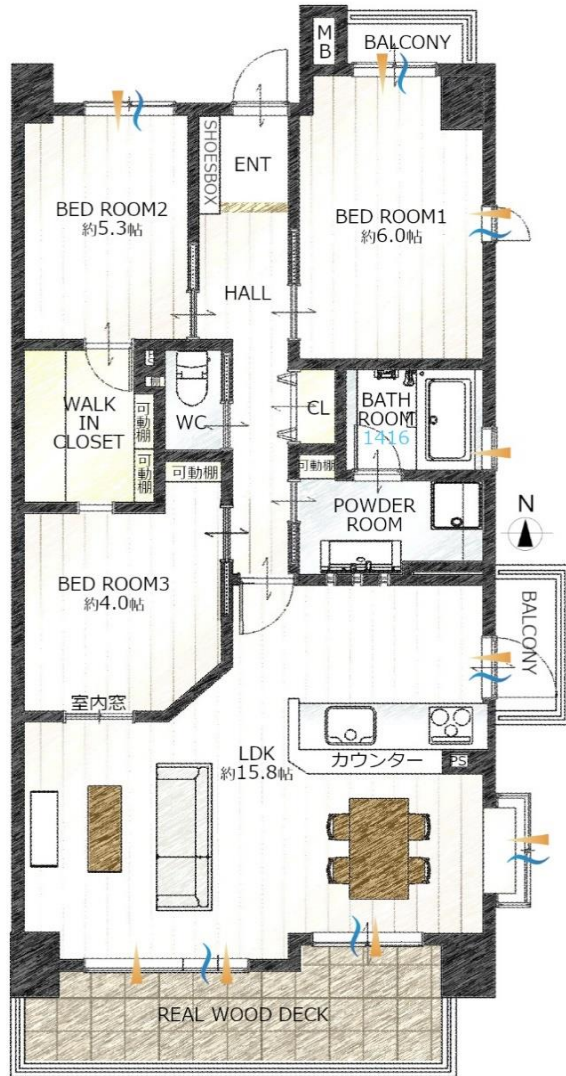
野村ステイツ長戸井町カーサ・ヴェルデ

暮らしを楽しむ家を買うリノベーション+plus

物件概要

野村ステイツ長戸井町カーサ・ヴェルデ

3LDK



専有面積(壁芯) / 74.89㎡ (22.65坪)
 バルコニー面積 / 8.75㎡ (2.64坪)

アクセス

近鉄名古屋線 **黄金** 駅 徒歩 **7** 分

地下鉄桜通線「中村区役所」駅 徒歩14分

物件概要

- 所在地 名古屋市中村区長戸井町3丁目6
- 構造 鉄筋コンクリート造7階建3階部分
- 土地 所有権
- 用途地域 準工業地域
- 築年月 1998年(平成10年)10月
- 総戸数 14戸
- 現況 空室
- 管理形態 全部委託/巡回
- 管理費 月額14,000円
- 修繕積立金 月額21,000円
- その他費用 共視聴施設負担金: 月額550円
 町内会費: 年額4,100円
- 駐車場 敷地内空き無し 月額8,000~10,300円
 継承不可
- 管理会社 野村不動産パートナーズ様
- 学区 米野小学校 徒歩12分
 黄金中学校 徒歩8分
- ペット飼育 不可
- オートロック 有
- エレベーター 有
- 設備 上下水道・都市ガス・電気
 CATV (スターキャット)

備考

- ・司法書士売り主指定
- ・サービスバルコニー面積: 2.05㎡
- ・室外機置場面積: 2.28㎡
- ・駐輪場: 無償 (2台目以降月額250円)
- ・バイク置場: 月額5,000円
- ・インターネット: NTT西日本・コミュファ (個別契約)
- ・近隣駐車場: 月額8,000円 (№9) 徒歩1分 継承可能

周辺環境



【買い物】

- ①業務スーパー 黄金店……………約260m 徒歩4分
- ②平和堂 豊成店……………約850m 徒歩12分

【教育施設】

- ③ささしまちとせ保育園……………約1000m 徒歩13分
- ④わかかさ幼稚園……………約450m 徒歩6分
- ⑤米野小学校……………約850m 徒歩12分
- ⑥黄金中学校……………約550m 徒歩8分

【病院】

- ⑦こめの公園前クリニック……………約500m 徒歩7分
- ⑧偕行会城西病院……………約800m 徒歩11分

【公共施設】

- ⑨米野公園(防災公園)……………約450m 徒歩7分
- ⑩愛知公園……………約900m 徒歩14分

【郵便局・銀行】

- ⑪名古屋米野郵便局……………約290m 徒歩4分
- ⑫愛知銀行 松葉町支店……………約1300m 徒歩18分

【コンビニ】

- ⑬ファミリーマート 黄金通四丁目店…約350m 徒歩5分
- ⑭セブン-イレブン 名古屋権現通店…約650m 徒歩9分

主な注目スポット



米野公園(防災公園)【物件より徒歩約7分（450m）】

「米野公園(防災公園)」は、近鉄名古屋線 米野駅から北西方向へ徒歩約8分、名古屋市中村区大正町5丁目にある防災公園です。

周辺は戸建やマンション、小規模店舗・事務所などが多いエリア。

公園西側には、名古屋環状線が走っており、

公園からは夜になるとビル群の景色が見えるのも特徴的です。

広場が2箇所に有り、ブランコや滑り台などの遊具も整備されています。

北東側には熊野社が隣接し、木々が生い茂っています。

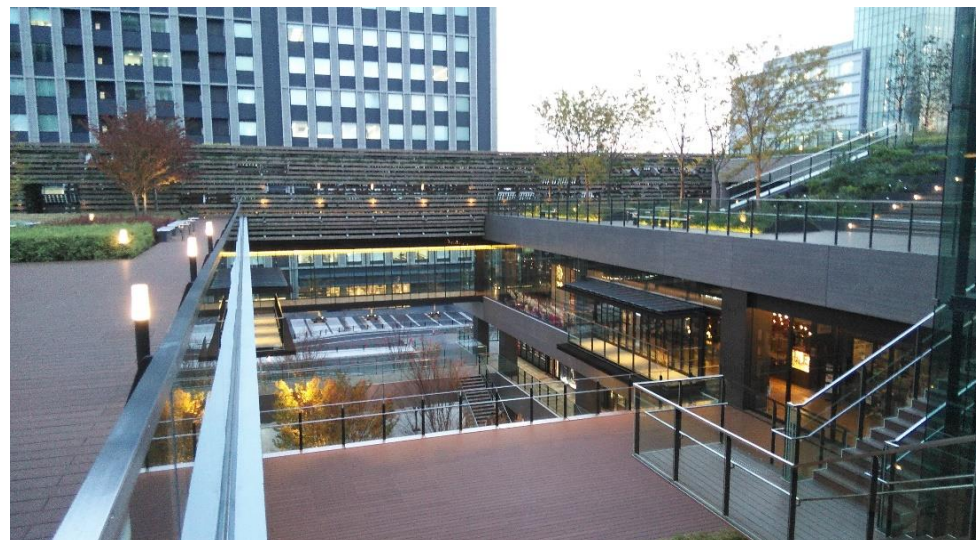
主な注目スポット



愛知公園【物件より徒歩約14分（900m）】

『愛知公園』は、近鉄名古屋線「黄金」駅から南東方向へ徒歩約7分、「愛知町」の住宅地にある公園です。緑の多い遊具があるスペースと、キャッチボールなども楽しめる広場と半分ずつ作られています。公園中央にトイレが設置されています。また、愛知コミュニティセンターが併設されています。

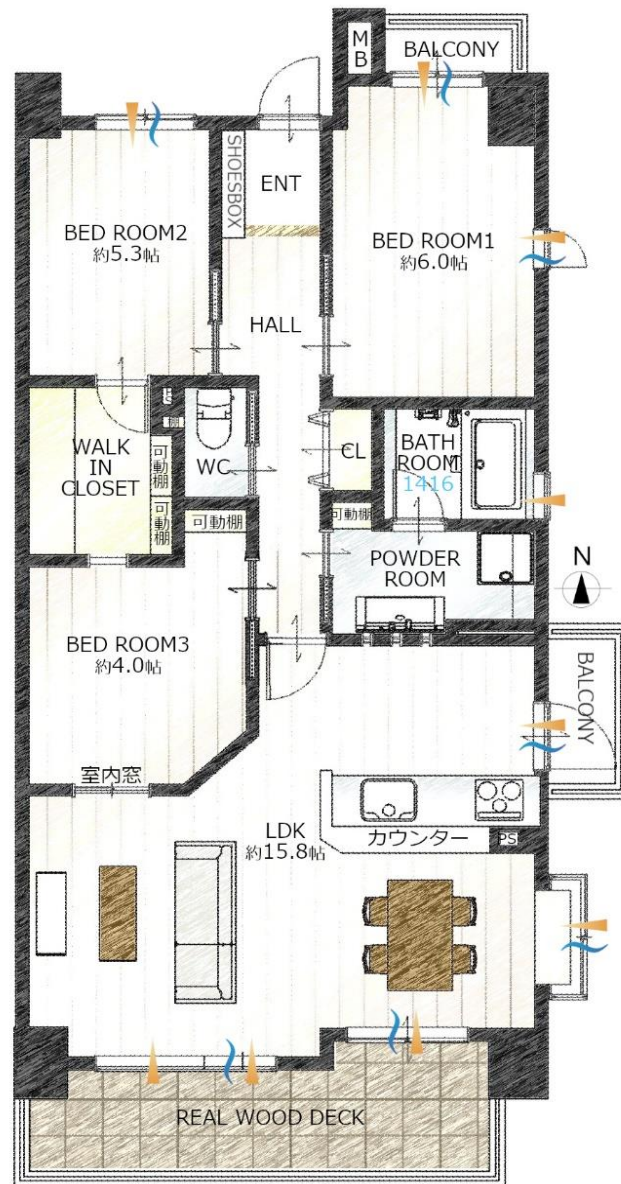
主な注目スポット



グローバルゲート【物件より徒歩約19分（1300m）】

グローバルゲートは、あおなみ線「ささしまライブ」駅から歩行者デッキで直結、徒歩約3分、「中村区平池町4丁目」にあります。17,200㎡の敷地に、地上36階建てと17階建ての2棟のタワー型の建物と、それをつなぐ建物で構成されており、オフィス、ホテル、カンファレンス施設、商業施設、駐車場などの施設が設置されています。敷地南側には、中京テレビ放送本社や、公園、愛知大学名古屋キャンパスが隣接しています。中央の低層棟が商業施設になっており、様々なライフスタイル雑貨、レストランやカフェの他、趣味やフィットネスなどを体験できる店舗も出店。また、屋上に当たる4階・5階には、屋上庭園が整備され、自然と季節が楽しめる空間。農園もあり、育てた野菜を使った店舗もあります。

間取り



POINT

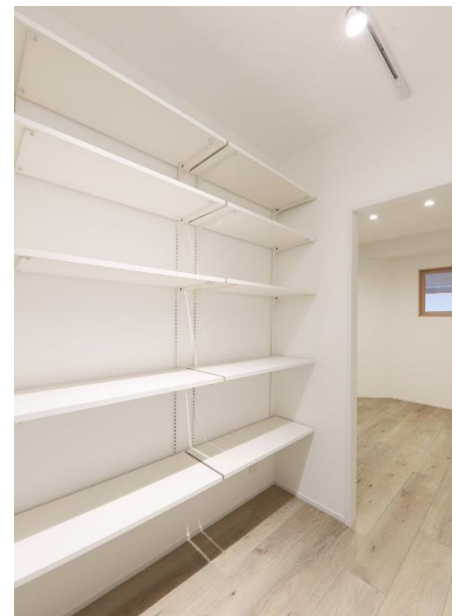
◇前所有者様リノベーション済みマンション◇最寄り駅徒歩圏内◇安心のオートロック付き

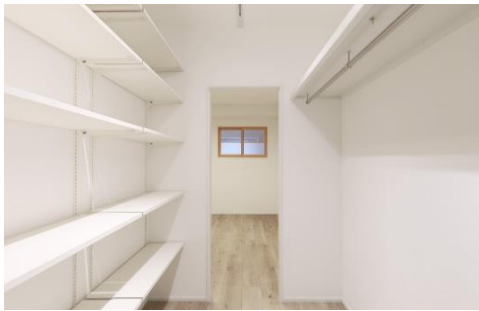


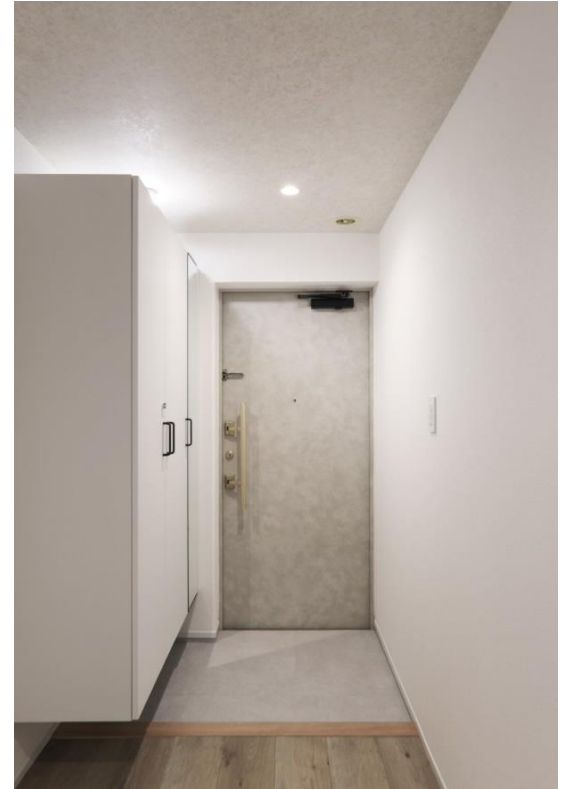
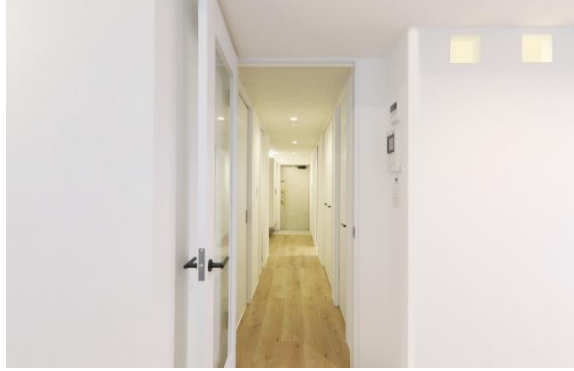
周辺は準工業地域に指定された静かな町。

小中学校、スーパー、公園、公共施設が徒歩10分前後の距離に揃っています。

全戸南向き・全戸角部屋の住戸配置のマンションです。



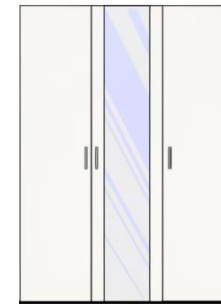




玄関収納新品交換



-ご提案内容-



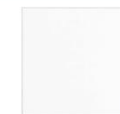
配置図はイメージです。組合せはお見積書をご確認ください。
扉勝手を表示のため、取っ手がない場合でも図示されている場合があります。

扉タイプ



フラットタイプ

色柄



しっくりホワイト柄(PY)

取っ手



T1型(角型取っ手)
オフブラック色(塗装)

リアルウッドデッキ新設



100%
リサイクル
原料

地域循環型ライフサイクル

原材料

主原料の「木材」と「プラスチック」は、100%リサイクル素材です。木材は製材所から出るノコ屑や木片、建材ボード廃材や家具ボード廃材（MDF）などを使用しています。プラスチックは自治体が容器包装リサイクル法により回収し、リサイクルした再生プラスチックを使用しています。食品トレーやシャンプーボトル、レジ袋、ペットボトルのキャップなどが主です。これらは通常廃棄されたり、焼却されたりしています。

長く使用できる耐久性

かけがえのない地球資源を長く使用するため、「木」に蘇らせるだけでなく腐らない、色あせにくいという耐久性を高め、ライフサイクルの長期化を実現しました。

腐らない

高級天然木材であっても弱点があります。その一つが腐朽菌による腐れです。木とプラスチックの複合材を使用しているため水分、湿度に強く、シロアリや腐朽菌に侵されないため、腐ったりささくったりしない高い耐久性を持っています。そのため風雨にさらされるエクステリアに使用しても10年以上の長期間の使用が可能です。

褪せにくい

屋外環境は想像以上に苛酷です。炎天下の夏、雪や凍結のある冬との寒暖の差。多湿な梅雨、乾燥の続く冬場。何より、紫外線による建材へのアタック。そのため高級天然木材であっても、変退色は避けられませんでした。しかし、原材料であるプラスチック成分の働きによって、退色しにくくなっています。

※写真は当社施工例です



こだわりリノベーション



LED照明一部新設

※物件により異なります



こだわりリノベーション



ブランド家具・インテリア付分譲

※物件により異なります
※現地に設置の物に限ります



株式会社リアル

〒460-0007

名古屋市中区新栄2丁目1番34号

リアル新栄ビル1F

TEL:052-228-6000 (代表)

FAX:052-228-6003

FreeDial:0120-33-6964