



デザイナーズ・リノベーション

Rea·Reno

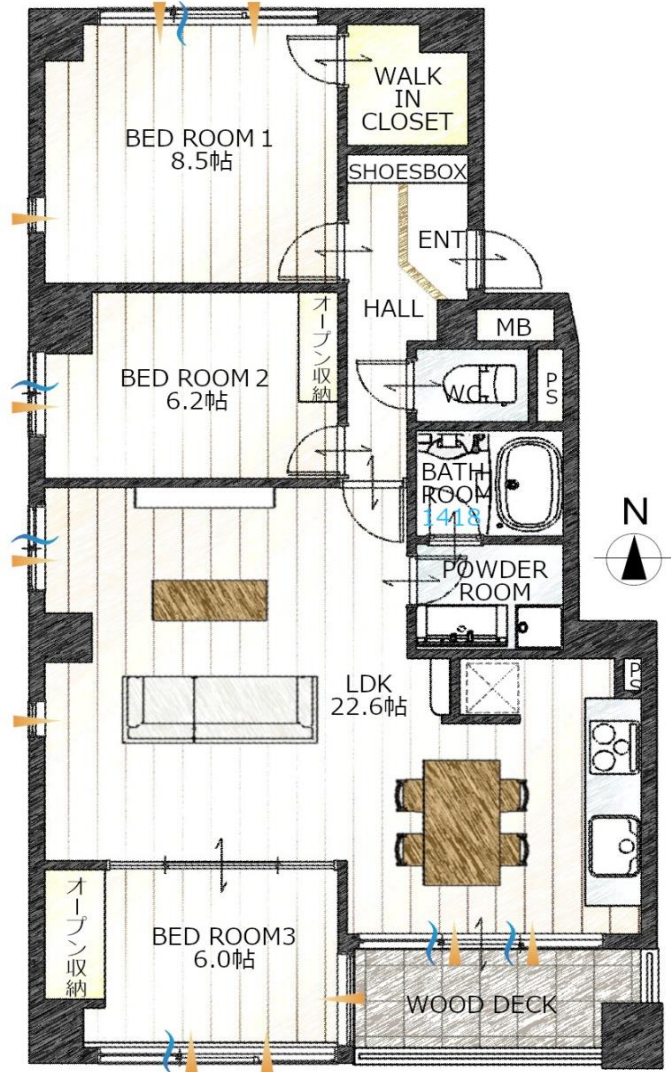
キャッスルハイツ早田栄町

暮らしを楽しむ家を買うリノベーション+plus

# 物件概要

## キャッスルハイツ早田栄町

### 3LDK



専有面積(壁芯) / 90.32㎡ (27.32坪)  
バルコニー面積 / 6.35㎡ (1.92坪)

#### アクセス

JR東海道本線 **忠節** 駅 徒歩 **3** 分

JR東海道本線「岐阜」駅 徒歩44分

#### 物件概要

- 所在地 岐阜市早田栄町1丁目10
- 構造 鉄筋コンクリート造地下1階付11階建2階部分
- 土地 所有権
- 用途地域 商業地域
- 築年月 1999年(平成11年)7月
- 総戸数 20 戸
- 現況 空室
- 管理形態 全部委託/巡回
- 管理費 月額11,300円
- 修繕積立金 月額12,800円
- その他費用 トランクルーム使用料: 月額600円
- 駐車場 月額7,500円 敷地内 (No.7) 確保中  
継承不可 (※1)
- 管理会社 株長谷エココミュニティ
- 学区 早田小学校 徒歩13分  
岐阜清流中学校 徒歩5分
- ペット飼育 不可
- オートロック 有
- エレベーター 有
- 設備 上下水道・都市ガス・電気  
トランクルーム・宅配BOX  
駐輪場・バイク置場

#### 備考

- ・司法書士売り主指定
  - ・駐輪場・バイク置場: 無償
  - ・インターネット: NTT・KDDI (VDSL方式) (個別契約)
- ※1: 承継不可だが、解約と同時に申込みをすれば  
実質引き継ぎ可能

# 周辺環境



## 【買い物】

- ①ヤマナカ 忠節フланテ館……………約350m 徒歩5分
- ②スーパーマーケットバロー 則武店……………約1200m 徒歩16分

## 【教育施設】

- ③いづみ第2どんぐり保育園……………約250m 徒歩4分
- ④いづみ第2幼稚園……………約300m 徒歩4分
- ⑤早田小学校……………約1000m 徒歩13分
- ⑥岐阜清流中学校……………約350m 徒歩5分

## 【病院】

- ⑦近石病院……………約250m 徒歩4分
- ⑧岐阜赤十字病院……………約600m 徒歩8分

## 【公共施設】

- ⑨美島公園……………約210m 徒歩3分

- ⑩光公園……………約400m 徒歩6分

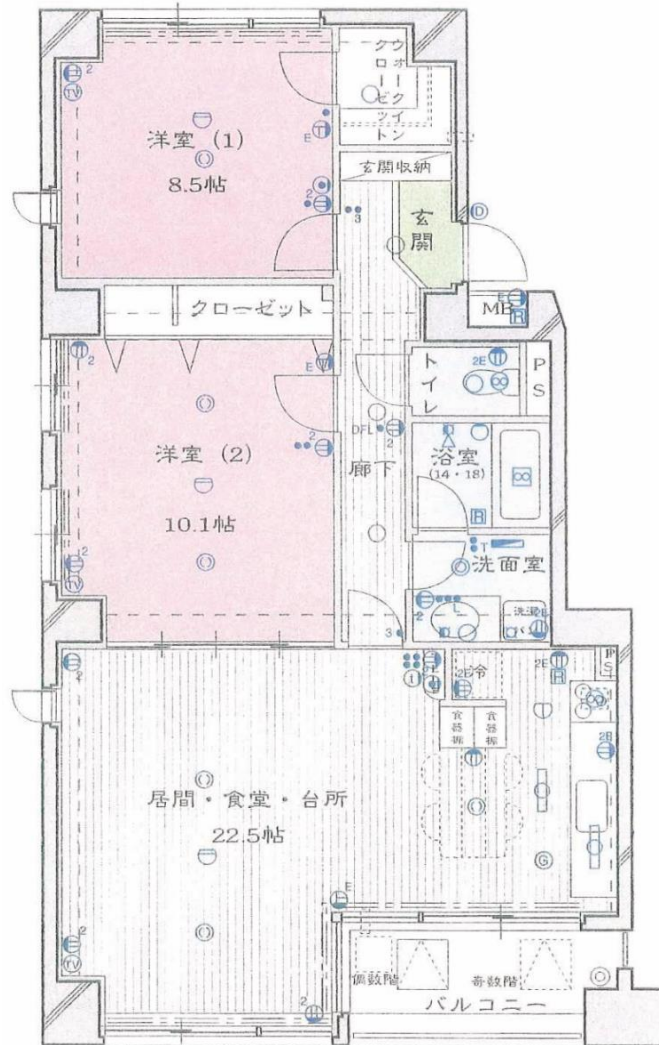
## 【郵便局・銀行】

- ⑪岐阜早田郵便局……………約120m 徒歩2分
- ⑫十六銀行 忠節支店……………約230m 徒歩3分

## 【コンビニ】

- ⑬セブン-イレブン 岐阜早田大通1丁目店…約180m 徒歩3分
- ⑭ファミリーマート 早田栄町店…約550m 徒歩8分

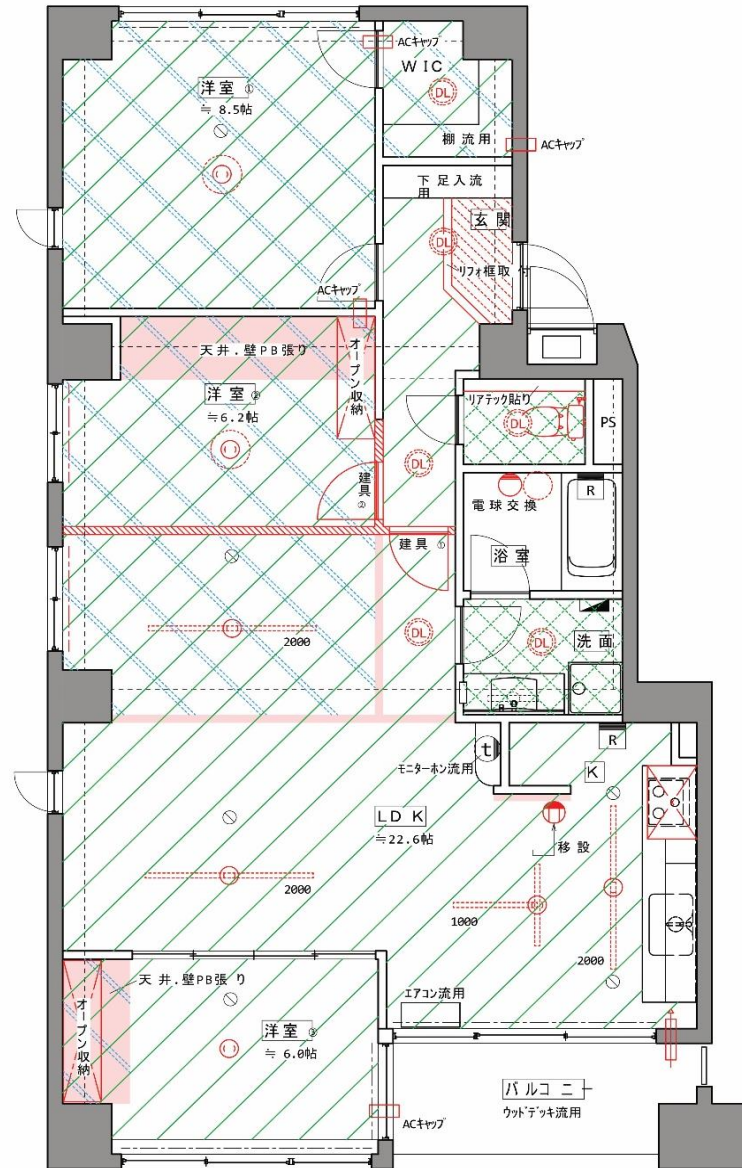
# 間取り



BEFORE



AFTER



## POINT

◇角住戸◇LDK22.6帖◇ウォークインクローゼットあり



マンションより徒歩10分圏内に主要な生活施設が揃っており、周辺環境は充実しております。



宅配BOX・オートロック

敷地内駐車場

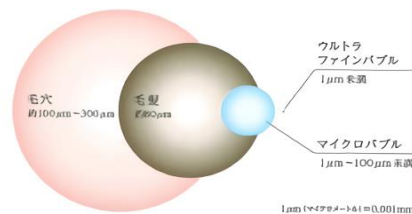
敷地内駐輪場

# 浴室“リファ”シャワーヘッド新品交換

淀みのない水と微細な泡へこだわり、  
やさしく汚れを落とし、心地よく温め、うるおいを与える。

## ReFa

肌を美しくする2つの泡  
ウルトラファインバブルとマイクロバブル



水を肌への刺激に変えないためにReFaが採用したのは、日本発祥の技術、ウルトラファインバブルとマイクロバブル。普段目にする通常の泡よりもずっと小さく、特異的な洗浄のメカニズムを持つ2つの泡で肌本来の美しさを引き出します。

### 浴びるたび肌を美しくする2つの泡の特長

#### ダブルの洗浄力で落とす

ウルトラファインバブルが毛穴の奥まで入り込んで汚れを取りのぞき、マイクロバブルが毛穴につまった大きな汚れを浮かせて取りのぞきます。



#### 全身を心地よく温める

シャワーヘッドを浴槽に入れると、なめらかな肌ざわりのシルキーバスに。2つの泡が肌をやわらかく包みこみ、心も身体も温まります。

#### 肌にうるおいを与える

シャワーのお湯が角層すみずみまで浸透し、うるおいのあるしっとりとした肌へと導きます。

### 選べる4つの水流

肌の部位によって性質の異なる汚れを落とす、全身を温める、うるおいを与えるなど、目的にあわせた最適な水流にコントロールできます。



ミスト

ジェット

ピュアストレート

ストレート





# 建具新品交換



※弊社施工例

内装ドア	
①	<b>VERITIS</b> <b>Standard Label</b> 1:LDK
U	扉色 イデアオーク柄 (EV) 枠色 イデアオーク柄 (EV) デザイン MC型 開閉方式 片開きドア ハンドル A 1型真鍮色 (メッキ)・空錠 蝶番 カバー蝶番真鍮色 (塗装) 採光部 半透明合わせガラス サイズ UW825×UH2035 勝手 右吊り元 (R) 枠種 固定枠：枠見込み90mm
VERITIS (2022年2月発売)  MJE2HA13FK	
②	<b>VERITIS</b> <b>Standard Label</b> 2:洋室2
U	扉色 イデアオーク柄 (EV) 枠色 イデアオーク柄 (EV) デザイン PA型 開閉方式 片開きドア ハンドル A 1型真鍮色 (メッキ)・空錠 蝶番 カバー蝶番真鍮色 (塗装) 採光部 ガラスなし (パネル・鏡板) サイズ UW825×UH2035 勝手 右吊り元 (R) 枠種 固定枠：枠見込み90mm
VERITIS (2022年2月発売)  MJE2HA13FK	

幅木	
<b>VERITIS</b>	
品番	QPE11112PY
シリーズ	VERITIS (2022年2月発売)
スマート幅木	色柄
	しっくいホワイト柄 (PY)
コーナー部材	入隅 無し 出隅 コーナーキャップ
	

# オープン収納新設（洋室2）



※弊社施工例



**カラー**



棚板カラー：プライトウォールナット

**パーツ**

**深型フレイム引出し**  
耐荷重：10kg（引出し1段あたり）

**上吊ハンガーパイプ**  
耐荷重：30kg  
棚板に載せる物の高さとお吊ハンガーパイプに吊り下げる物の高さの合計

**フレイム引出し**  
耐荷重：10kg

**可動棚板**  
耐荷重：20kg

# オープン収納新設（洋室3）



※弊社施工例



## カラー



棚板カラー：ブライトウォールナット

## パーツ



バスケット

耐荷重：5kg



フックハンガー

耐荷重：10kg



フレーム引出し

耐荷重：10kg



ハンガーパイプ

耐荷重：30kg フックハンガーありの場合は20kg



網棚（可動・固定兼用）

耐荷重：20kg



こだわりリノベーション



LED照明新設

※物件により異なります



# こだわりリノベーション



ブランド家具・インテリア付分譲

※物件により異なります  
※現地に設置の物に限ります



株式会社リアル

〒460-0007

名古屋市中区新栄2丁目1番34号

リアル新栄ビル1F

TEL:052-228-6000 (代表)

FAX:052-228-6003

FreeDial:0120-33-6964