



Rea·Reno

デザイナーズ・リノベーション

緑区清水山2丁目戸建て

暮らしを楽しむ家を買うリノベーション+plus

物件概要

緑区清水2丁目戸建て

3LDK

土地面積(公簿)／	165.17	㎡ (49.96坪)
建物面積(公簿)／	124.00	㎡ (37.51坪)
1階	70.00	㎡ (21.17坪)
2階	54.00	㎡ (16.33坪)

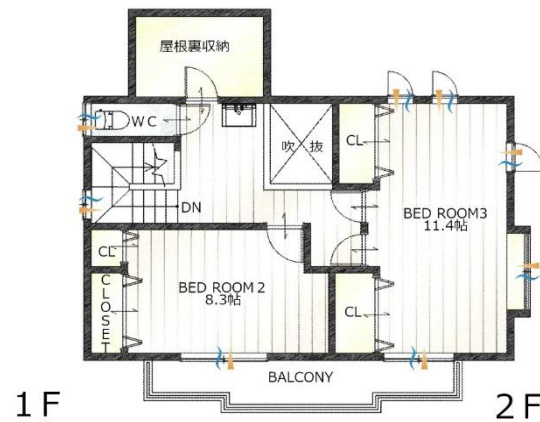
アクセス

JR東海道本線 「南大高」 駅よりバス乗車3分
「大高町大根山」 停徒歩6分

JR東海道本線「南大高」 駅 徒歩20分

物件概要

- 所在地 名古屋市緑区清水山2丁目1302
- 構造 木造2階建
- 土地 所有権
- 築年月 2003年(平成15年)3月
- 都市計画 市街化区域
- 用途地域 第1種低層住居専用地域
- 接面(公道) 北側／幅員10mの公道に約10m接道
- 築年月 2003年(平成15年)3月
- 分譲・施工 あすか建設株式会社
- 建ぺい率 50% 容積率 150%
- 間取 3LDK
- 駐車場 2台分 (カーポート1台)
- 設備 上下水道、都市ガス、中部電力
- 引渡 現況：空家 引渡：相談
- 備考 司法書士売主指定



周辺環境



【買い物】

- ①ピアゴ清水山店・・・約700m 徒歩10分
- ②イオン大高店・・・約2000m 徒歩27分

【病院】

- ⑦うえすぎクリニック・・・約850m 徒歩12分
- ⑧総合病院 南生協病院・・・約1600m 徒歩22分

- 【コンビニ】 ⑬セブン-イレブン名古屋又八山店・・・約750m 徒歩11分 ⑭ファミリーマート清水山店・・・約1000m 徒歩14分

【教育施設】

- ③桶狭間幼稚園・・・約1400m 徒歩19分
- ④りたの芽・・・約400m 徒歩6分
- ⑤南陵小学校・・・約1100m 徒歩15分
- ⑥有松中学校・・・約2400m 徒歩33分

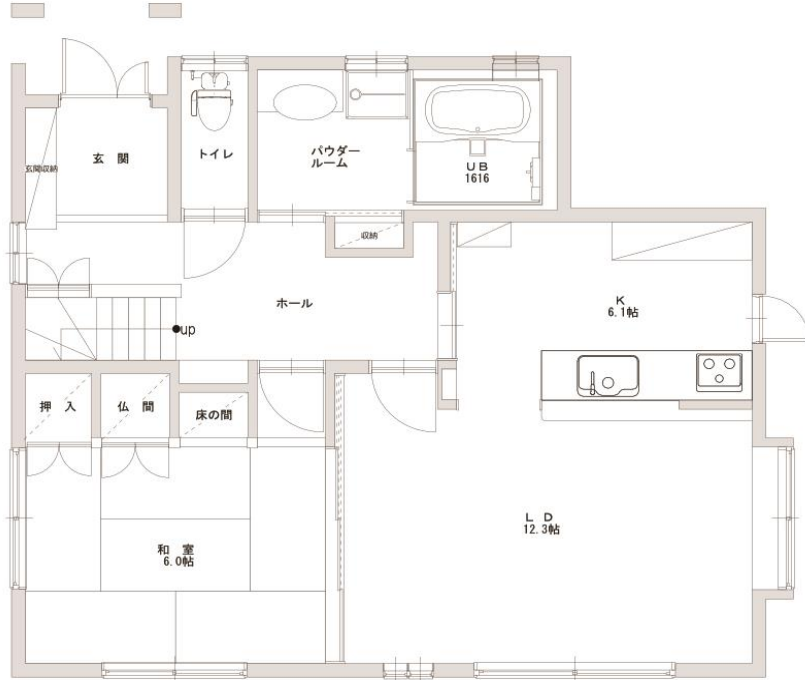
【公共施設】

- ⑨下籠池公園・・・約58m 徒歩1分
- ⑩水主池公園・・・約1600m 徒歩22分

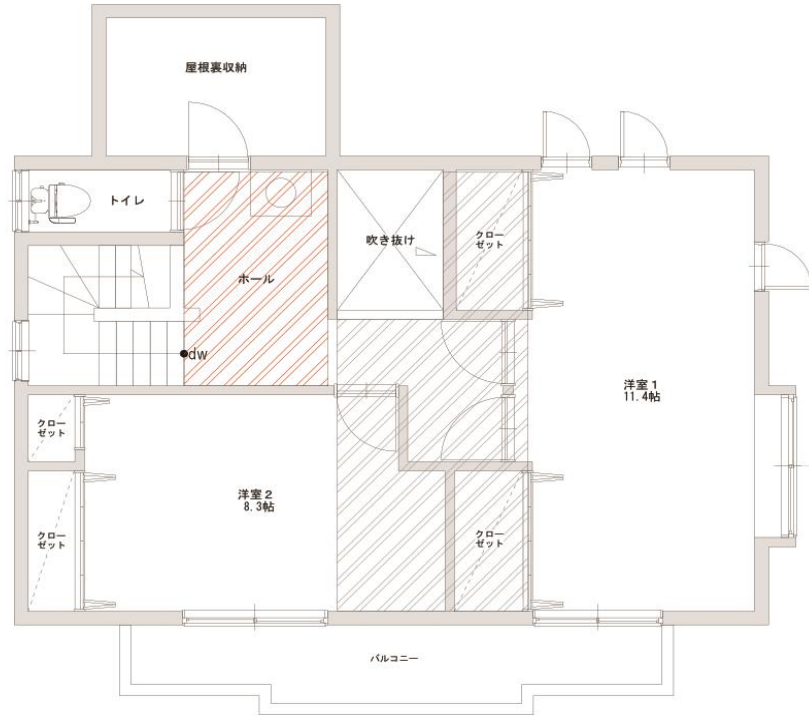
【郵便局・銀行】

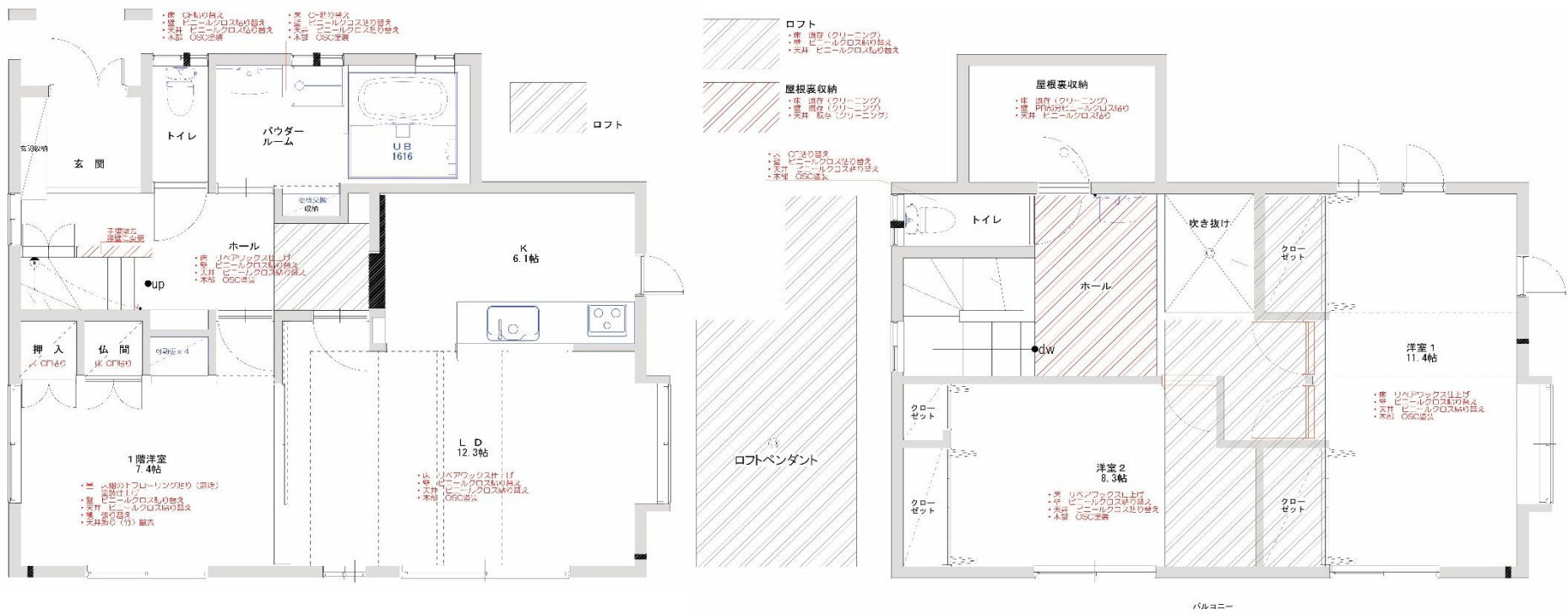
- ⑪名古屋桶狭間郵便局・・・約1700m 徒歩23分
- ⑫名古屋銀行 大高支店・・・約1900m 徒歩25分

間取り



BEFORE





AFTER



BEFORE





AFTER



BEFORE





リビングから廊下に出ることができるため、キッチン側の扉は壁へ変更いたしました。

AFTER



POINT

◇ホームインスペクション済み◇駐車スペース2台分◇水回り全て新品交換





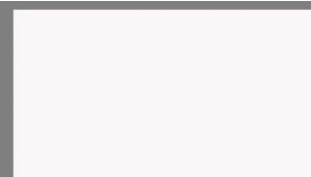
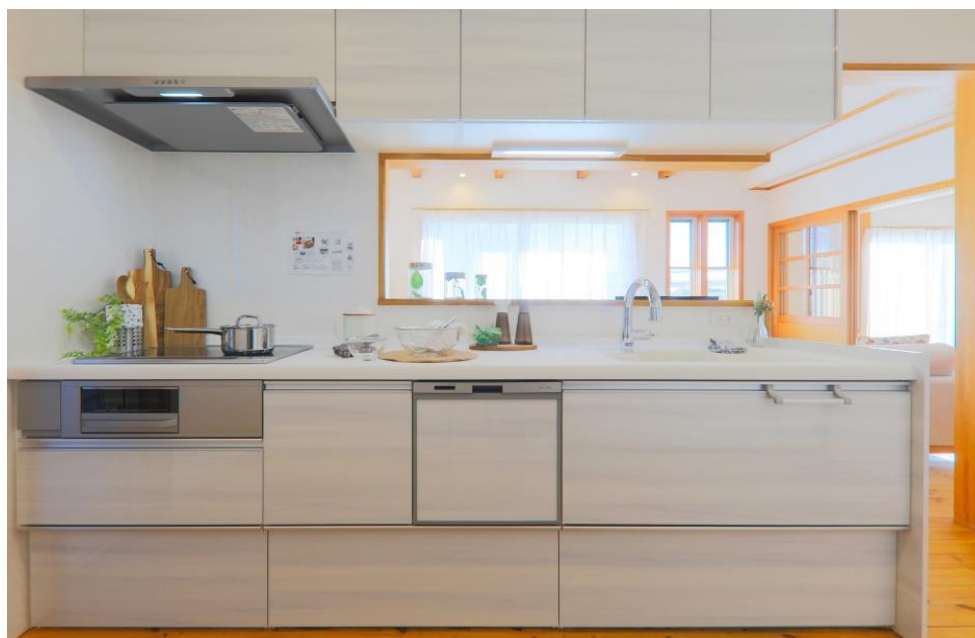




システムキッチン新品交換



キッチンから、笑顔をつくらう



キッチンパネル(CAボード)

ホワイトクラウド(DA)



食器洗い乾燥機

シルバーフェイス/パネルタイプ
ZWPP45R21LDS-E



2口IH+ラジエントヒーター(60cm)

フェイス:シルバー/トップ:ブラック/グリル:水無両面
ZZHTSK6ASK-E



フラットスリムレンジフード(化粧幕板/扉面材)

90cm/シルバー
ZRS90ABZ21FS(R/L)-E



サイレントレール

スムーズで静かな引出しがキッチンワークをより快適にします。



シンク前収納

包丁差し(ロック付き)、まな板、ふきん、ラップなどが収納できます。



キッチンライト(60cm)

LEDシーソースイッチ



アクリストンシンク(ホワイト)

シンプルなスクエア形状のシンクです。
W71.1×D44.9×H19.2cm(AY)



アクリストンワークトップ(クレマホワイト)

熱に強く、やわらかな質感が魅力です。

システムキッチン水栓新品交換

takagi | 蛇口一体型浄水器

手間なく毎日おいしい水が使い続けられて、
しかも蛇口一体型だからシンク下やカウンター上など
キッチンをすっきり使える。

そんなお客様に選ばれてきた要素をそのままに

蛇口としての美しい佇まいを追求するため細部までとことんこだわりました。

LC



シングルレバー混合栓(ワンホール型)

■浄水カートリッジ別種仕様

LC100MN/LC100MK [寒]

■浄水カートリッジ同種仕様

LC102MN/LC102MK [寒]



大きなフライパンもストレスなく洗える。
女性の「いいね!」を詰め込んだデザイン。

女性デザイナー監修のもと
根源的な美しいグースネックを追求した
どこまでもなめらかなで優雅なフォルムのLCは
こだわりのキッチン空間を引き立てます。



毎日でも負担にならない
操作しやすいレバー。



操作時に触れる部分に丸みを持たせた流線
で構成される長いレバーは、軽力で水量・水温
調整ができます。

滑らかなラインのボディは
拭き掃除もらくらく。



可動部以外のつなぎ目を排除したシームレスな
ボディデザインは、使用後の拭き掃除の手間を
軽減。

水形表示もシンプルに。
細部にまでこだわりを反映。



お気に入りのキッチンで使用する水栓デザイン
に妥協はありません。切り替え表示窓がないの
で汚れが溜まることもありません。



ヘッドをはずして、浄水カートリッジ
を入れるだけで浄水器に。



シンク掃除も快適に。
しっかり握れるハンドシャワー。



手元のダイヤルを回すだけ。
水形の切り替えも簡単でシンプルに。



ストレスフリーでたっぷり使える浄水シャワー。
料理の下ごしらえも効率アップ。



原水ストレート 原水シャワー 浄水ストレート 浄水シャワー

ユニットバス新品交換

TOTO



お掃除ラクラクほっカリ床
 入った瞬間から心地よく、
 親水パワーでお掃除ラクラク。

冷気をシャットアウトする、W断熱構造！
 翌朝にはカラッと乾き、お掃除ラクラク。
 ※ほっカリ床はTOTOの登録商標です。

ゆるり浴槽
 「気持ちいい」を科学したら、
 このカタチになりました。

魔法びん浴槽
(JIS高断熱浴槽準拠)

人間工学を応用したゆるり浴槽で
 身も心もリラックス
 ※浴槽サイズにより浴槽内ステップなしの
 場合があります。

お掃除ラクラク排水口
 排水口のぬめり・カビを抑え、
 簡単なお掃除でサツときれい。

洗いやすいカタチと
 抗菌・防カビ仕様で
 お手入れが簡単！

浴槽

浴槽湯量
 満水：264L
 70%：158L
 浴槽内ステップ付き

ゆるり浴槽：FRPバス(約140×700×1200)排水栓

魔法びん浴槽

JIS高断熱浴槽の
 基準を満たしています。
 (フローバスSXL、
 水中照明付きを除く)

※JIS基準：ユニットバス用
 室温10℃、浴槽湯量は70%、
 断熱ふろふたを閉めたままの状態で
 4時間後の温度低下が2.5℃以下。

魔法びん浴槽あり

ふろふた

ラクかるふろふた
 2枚割ふた

収納形態
 3点留め
 タイプ

※形状は浴槽仕様により異なります
 ※ラクかるふろふた2枚割ふた(断熱仕様)/ふろふたフック付(約140×700)

天井

平天井(抗菌・防カビ仕様) (壁高さH2150)

タオル掛け

タオル掛け(ホワイト) (L=400)

鏡

お掃除ラクラク 縦長型 (W208 × H1175)

窓枠

フリーサイズ窓枠750 × 910 × 200(ホワイト)

収納

収納棚は
 付属されません

収納棚なし

ドア

ステップ7折戸(W800 × H2000 × 871)

ランドリーパイプ

ランドリーパイプ1本、ホルダー4個(ホワイト)

カウンター

カウンターなし

カウンターなし(水栓高さ変更あり)

スライドバー

メタル調スライドバー(L=990)

洗い場水栓

TBV04407型

付帯品
 B1 節水
 B 節水

TN142KC1型
 コンフォートウェーブシャワー
 (メタル調)

スッキリ排水栓(幅W215) [シルバー] (一般地仕様)

シャワーホースフック

シャワーホースフック
 なし

シャワーホースフックなし

照明

電球色

シーリング照明 1灯(LEDタイプ)

換気

換気扇は
 付属されません

換気器具なし

洗面化粧台新品交換 (1F)

TOTO



「スリムフォルムカウンター」
 薄く端正なフォルムに仕上げた
 シンプルで美しいデザイン

シンプルで、美しいデザイン
 シンプルを徹底的に追求した美しいデザインが、
 様々なライフスタイルやインテリアと調和します

カウンター・洗面ボウル
 泡や髪がスिसイされる

泡や髪の毛をスिसイ
 すべるように押し流すので、
 使うたびにきれいになります。
 お手入れもラクラクです。

「すべり金ボウル」

お掃除ラクラク排水口
 キレイを保つために、こだわった形状と材質

「抗菌・防カビ樹脂」「スッキリ排水口」「らくホイヘアキャッチャー」

抗菌・防カビ樹脂

「お掃除ラクラク排水口」(抗菌・防カビ仕様)

水栓金具
L1LATER

※写真はイメージです

コンテンポリアルサイズ(ホース付き)

化粧鏡
 鏡裏はすべて取動スペースで、小物がたっぷり入ります

三面鏡(タッチレスワイプLED照明・エコローなし)

デザインキャビネット
 扉から扉までの幅が、扉間に比べても5倍

サイレントレール仕様

ダークグレー
 扉面カラーにあわせてキャビネットの色を
 2種類ご用意しています。

ホワイト

デザインキャビネット(2取引き出し)

TOTOのミッション

みんなの
 まいにちも、
 きれいに快適に。

きれいに水を、
 環境にやさしい
 暮らしへ、

いつでもいつまでも、
 人とつなごうを
 大切に。

洗面化粧台新品交換 (2F)

TOTO



お掃除ラクラク水栓
LJFS075MN1A

お掃除 C1

ボウルから水栓の下まで段差のないなめらかな一体形状。水栓が上部に設置され、水が溜まりにくく、お手入れはさっとふくだけ。

洗面ボウル
ひろびろ設計のボウル

水栓位置が高めで、ボウルの深さをたっぷり取っているため作業空間がゆったり。洗顔時にも圧迫感なく使えます。

奥ひろ収納「奥ひろし」
収納量が大幅にアップする独自のキャビネット

奥ひろ収納

奥ひろし

複雑で場所をとるカタテの排水管が、収納スペースを圧迫。排水管のカタテをシンプルに位置も、奥へ配置することで、収納スペースを確保。

お掃除ラクラク排水口
お掃除しやすいための工夫をすずみずみに凝らしました

スッキリ排水口 らくホイヘアキャッチャー

排水口に金具がない、滑らかな形状、かんたんにホイッと捨てられます。お掃除ラクラク排水口(抗菌・防カビ仕様)

化粧鏡
物が取り出しやすい収納付きの便利な一面鏡

一面鏡 (LEDランプ)

収納キャビネット
収納スペースたっぷりのシンプルなタイプ

※写真は開口750mm
2枚扉タイプ(開口750mm)

トイレ新品交換

TOTO



1F

2F

Function

■清潔 (除菌) ■ セルフクリーニング ■清潔 (汚防) ■ クリーン便座 クリーンノズル プレミスト 抗菌・セフィオンテクト	■洗浄機能 ■ おしり洗浄 やわらか洗浄 ビデオ洗浄 ムーブ洗浄 水勢調節 洗浄位置調節 ■エコ機能 ■ eco小ボタン タイマー節電 おまかせ節電	■快適機能 ■ 便座・便ふたソフト開閉 オート便座洗浄 オートパワー脱臭・脱臭 リモコン便座洗浄 脱臭便座 蓋検センサー リモコン 停電時安心設計
--	--	--

お掃除ラクラク

NEW 凹凸が少ないすっきりデザイン

便座と便座の取付け間を削り取ったクリーンデザイン、凹凸が少なく、ノズルまわりもすっきり。ラクにお掃除ができます。また便座とウォシュレット本体との取付け間が少なく、おろびろと感じられる便座を再現しました。

汚れがつきにくく、落ちやすい

セフィオンテクト

肉眼で目視できる凹凸を100万分の1mmのナノレベルでなめらかに仕上げました。汚れが付きにくく、落ちやすいTOTO独自の技術です。耐風の高いガラス層を約1200°Cの窯でじっくり焼き付けたことで、磨きが簡単です。

プレミスト (※2)のみ

便座で便座にミスト(水)をふりかけで水のクッションを弾きます。便座表面をツルツルにする「セフィオンテクトm」との相乗効果で便座を汚れから守ります。

※2はカラーが異なります

NEW クリーン便座 (つぎ目なし)・クリーンノズル

「ウォシュレット」の便座とノズル・ケースには、耐汚防臭の高いクリーン樹脂を採用。便座の内面にも外側にもつぎ目がないのでお掃除ラクラク。

【清潔の仕組み】 【クリーン便座】

みんなが手洗いしやすい

NEW 深ひろボウル

大人から子供まで、しっかり手が洗いやすい深さに設計。水はねもしくいくつでも気持ちよく洗えます。

しっかり洗浄、お掃除しやすい

NEW トルネード洗浄

渦を巻くようなトルネード洗浄で、便器の中をぐるりとしっかり洗浄。少ない水で効率よく洗えます。

フチなし形状「スコフチ」

お掃除のしやすさを究めたTOTO独自のデザイン。手前から奥までぐるりとフチなしなので、汚れが見えにくかった死角もありません。トイレ掃除はサッとひとふりで完了です。

NEW お掃除リフト (※2)のみ

ワンタッチでウォシュレットの筒力が持ち上がるので、汚れがたまりやすい便器とのすき間もラクにお掃除できます。

フローリング貼替（1階洋室）

前田木材株式会社



赤松／パイン（節あり・一枚物・無塗装）無垢フローリング



こだわりリノベーション



LED照明新設

※物件により異なります



こだわりリノベーション



大型モニタ付インターフォン

※物件により異なります



こだわりリノベーション



ブランド家具・インテリア付分譲

※物件により異なります
※現地に設置の物に限ります

ホームインスペクション済

建物に精通した第三者機関が、劣化の状況の確認を行います。

NPO法人日本ホームインスペクター協会（JSHI）で定められ

た診断項目に基づいた住宅診断を行っています。インスペク

ションで指摘があった箇所について改修を行っているため、安

心してお住まいいただけます。





株式会社リアル

〒460-0007

名古屋市中区新栄2丁目1番34号

リアル新栄ビル1F

TEL:052-228-6000 (代表)

FAX:052-228-6003

FreeDial:0120-33-6964