



宝マンション堤起 1105号室

4LDK

専有面積(壁芯) / 83.20 m² (25.16坪)
バルコニー面積 / 14.34 m² (4.33坪)

販売価格 **2,090** 万円 (税込)

最上階

角住戸

ペット可

トランクルーム

全室収納付

オートロック付

宝南小学校 徒歩4分

南光中学校 徒歩15分



R1適合リノベーション



一般社団法人リノベーション協議会が定める「重要なインフラ部分」を対象とした品質基準等に適合した優良なリノベーションです

※図面および記載のリノベーション内容が相違する場合は現況優先とさせていただきます。
※エアコンスペース、ダクト延長等、エアコン購入の際はサイズをご確認ください。
※家具・備品等は販売価格に含まれません

おすすめポイント

- ①最上階
- ②東南角住戸・三面バルコニー
- ③全面直貼りフローリング

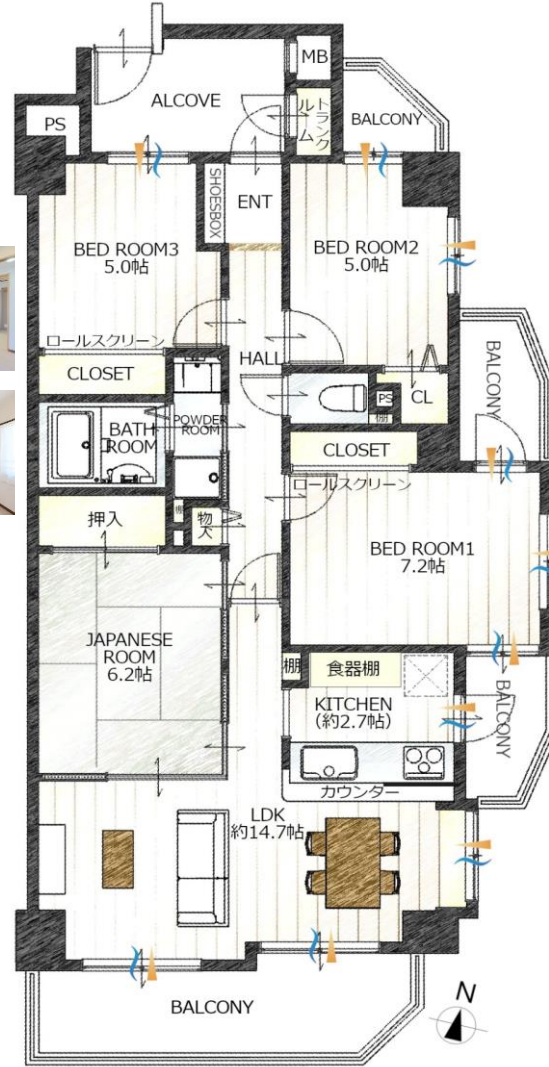


主なリノベーション内容 (2023年10月10日完成)

- コンロ新品交換 (キッチン)
- フローリング貼・直貼 (LDK・洋室)
- 畳表替
- 水栓、シャワーヘッド (浴室)
- クロス全面貼替
- ロールスクリーン (洋室1、3)
- LED照明既存

【既存設備】

- ・システムキッチン (食器棚付)
- ・トイレ (アラウーノ・温水洗浄便座付)
- ・洗濯機パン
- ・モニター付きインターフォン



<オプションでオープンキッチンに変更可能>

アクセス

名鉄常滑線 「大同町」 駅 徒歩 14 分
名鉄常滑線「大江」駅 徒歩15分
東海道本線「笠寺」駅 徒歩27分

物件概要

- 所在地 名古屋市南区堤起町1丁目39
- 構造 鉄骨鉄筋コンクリート造11階建11階部分
- 土地 所有権 (引渡:相談)
- 築年月 2001年(平成13年)2月
- 総戸数 33 戸
- 管理形態 全部委託 巡回
- 管理会社 宝コミュニティサービス(株)
- 管理費 月額7,215円
- 修繕積立金 月額14,189円
- その他費用 アルコーブ使用料:月額170円
- 駐車場 月額6000円・NO.28継承可能
- ペット飼育 可 犬・猫 (1住戸につき1頭)
※事前申請許可制
- オートロック 有
- エレベーター 有

備考

司法書士売主指定

バルコニー: 南側8.12m²(4.33)坪、東側6.22 m²(1.88)坪
アルコーブ: 5.95 m²(1.79)坪
トランクルーム面積: 0.72m²(専有面積に含む)
※修繕積立金が2025年9月から現行1.28倍18,161円に変更予定



TEL. 052-228-6000 FAX.052-228-6003

株式会社リアル/名古屋市中区新栄2-1-34 リアル新栄ビル 1F

http://real-inc.jp/

<詳細資料をメールいたします。お気軽にお問合せくださいませ>

担当



鍵: 現地キーBOX対応

取引態様: 売主

正規手数料

3%+6万+消費税



物件一覧ページ
QRコード
こちらより
案内・下見の
申請可能