



Rea·Reno

デザイナーズ・リノベーション

豊田市五ヶ丘4丁目戸建て

暮らしを楽しむ家を買うリノベーション+plus

物件概要

豊田市五ヶ丘4丁目戸建て

4LDK



土地面積(公簿) /	233.99 m ² (70.78坪)
建物面積(公簿) /	122.01 m ² (36.90坪)

アクセス
名鉄三河線
「豊田市」駅 バス乗車 23分
「五ヶ丘ニュータウン」停 徒歩3分(240m)

物件概要	
■ 所在地	豊田市五ヶ丘4丁目3-20
■ 構造	木造2階建
■ 土地	所有権
■ 築年月	1991年(平成3年)12月
■ 都市計画	市街化区域
■ 用途地域	第1種低層住居専用地域
■ 接面(公道)	東側 / 幅員約6.0mの公道に6.7m接道 北側 / 幅員約10.0mの公道に14.7m
■ 分譲	エス・パイ・エル(株)
■ 建ぺい率	60% 容積率 100%
■ 間取	4LDK
■ 駐車場	有 敷地内 2台分 (カーポート)
■ 設備	上下水道、都市ガス、電気
■ 引渡	現況：空家 引渡：相談
■ 備考	司法書士売主指定
■ その他	町内会費：月額600円

周辺環境

【買い物】

- ①メグリア五ヶ丘店……………約500m 徒歩7分
- ②フェルナ志賀店……………約1000m 徒歩14分

【教育施設】

- ③豊田市立益富こども園……………約2000m 徒歩27分
- ④五ヶ丘大和幼稚園……………約170m 徒歩2分
- ⑤五ヶ丘小学校……………約99m 徒歩1分
- ⑥益富中学校……………約1000m 徒歩15分

【病院】

- ⑦古井医院……………約1500m 徒歩21分
- ⑧トヨタ記念病院……………約3100m 徒歩43分

【公共施設】

- ⑨五ヶ丘公園……………約220m 徒歩3分
- ⑩さんぼんまつ公園……………約210m 徒歩3分

【郵便局・銀行】

- ⑪豊田五ヶ丘郵便局……………約350m 徒歩5分
- ⑫豊田信用金庫野見山支店……………約1800m 徒歩24分

【コンビニ】

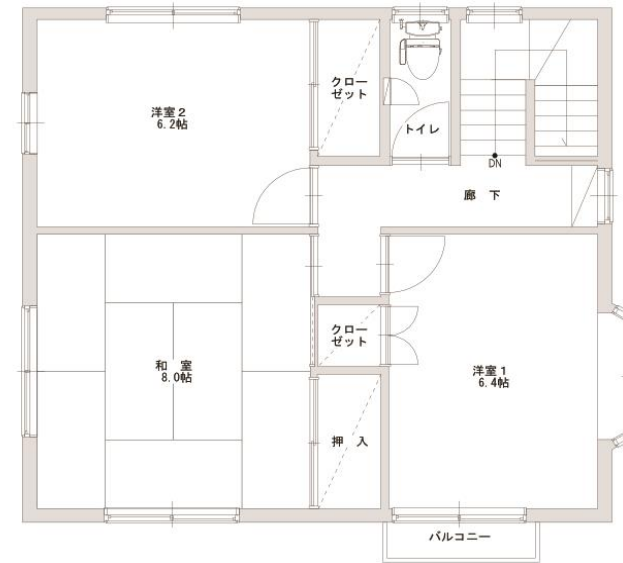
- ⑬ローソン豊田五ヶ丘店……………約450m 徒歩6分
- ⑭セブンイレブン豊田市大見町店……………約850m 徒歩11分

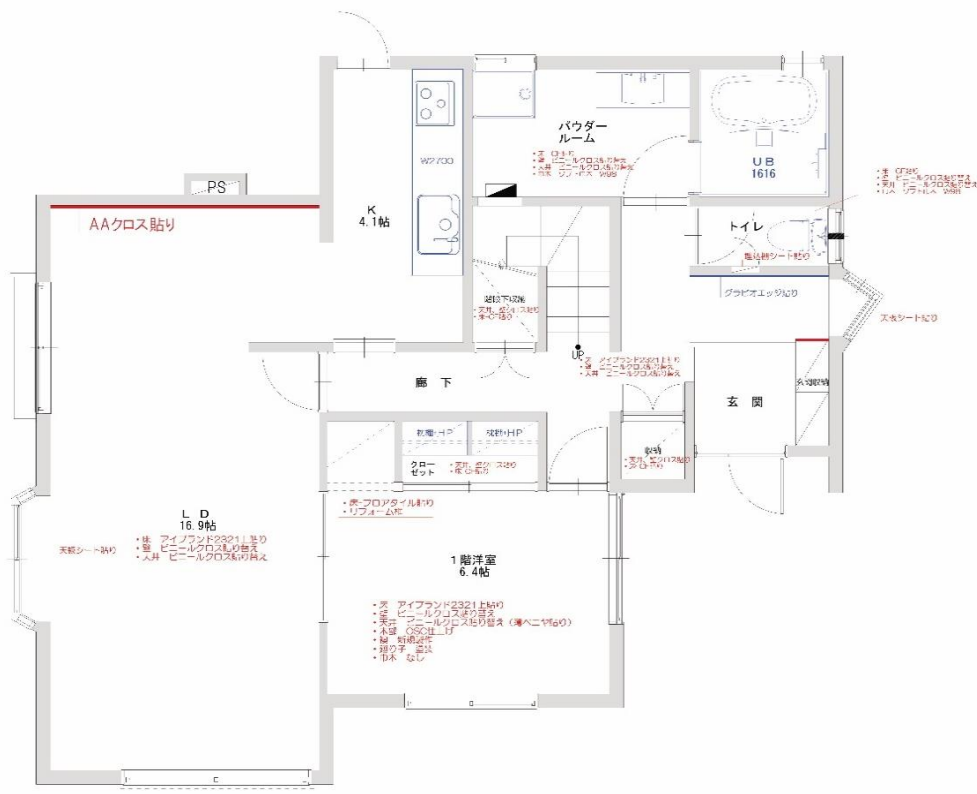


間取り



BEFORE





AFTER



BEFORE





AFTER



BEFORE





AFTER

AFTER

POINT

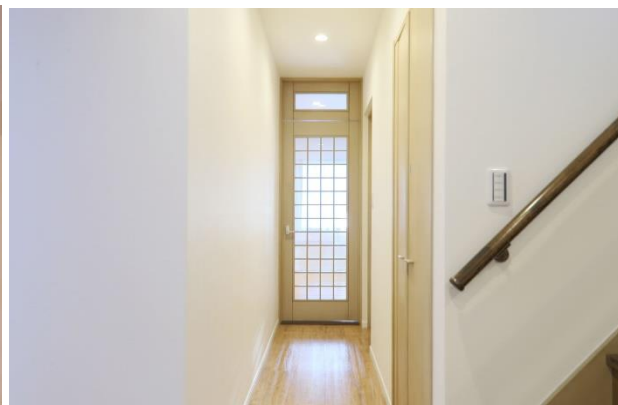
◇水回り設備すべて新品交換◇角地◇2台分カーポート

ホームインスペクション済み



目の前には「市道五ヶ丘緑陰歩道」が広がる閑静な住宅街です





1F : BED ROOM1 6.4帖



2F : BED ROOM1 6.4帖

2F : BED ROOM2 6.2帖

2F : BED ROOM3 8.3帖





システムキッチン新品交換

TOTO



<p>お手入れラクラク フィルターがないから お手入れラクラク スーパークリーンフードLED スーパークリーンフードLED 面倒なファンのお手入れも、 日常のお手入れも、 ラクラクに。 増設コートをしたファンが 回転することでファンに付着 した油が剥き飛び、換気量の 低下の原因になる付着物を軽減。</p>  	<p>楽な姿勢で取り出せる 棚策に使うものは上段へ 遠く場所の収納 センターラインキャビネット センターラインで分割して、 よく使うモノを取り出しやす く、しまいやすく。 背の高いモノも立てまま 収納でき、サッと取り出せる。</p> 	<p>清潔に洗い上げる 食器洗い乾燥機P (ストリーム除菌洗浄) 回転ノズル噴射式 洗浄水噴射力は高さ 2mの力強さ。 食器の隅や隙間器具 の細かい目にも水流 が届きます。</p> 
<p>レンジフード ノフィルターで お手入れラクラク スーパークリーンフードLED スーパークリーンフードLED 素材新高級シルバー</p> 	<p>シンク キャップをやさしい姿勢に使えるシンク スマイルクリーンシンク/ホワイト スマイルクリーンシンク/ホワイト</p> 	<p>カウンター 温かみのあるシングル石目調 UH ライトストーンホワイト UH ライトストーンブルー UH ライトストーンベージュ 人工大理石カウンター/UH ライトストーンホワイト</p> 
<p>調理機器 別途手配</p>	<p>水栓 別途手配</p>	<p>フロアキャビネット 2段引き出し(スライドレール付き)</p> 
<p>キッチンパネル 表面がつるつるなので、汚れをふき取りやすい DH シングルキッチンパネル/シングルホワイトN DH シングルキッチンパネル/シングルホワイトN DH シングルキッチンパネル/シングルホワイトN</p>  	<p>食器洗い乾燥機 美しい壁のストレスから解放 食器洗い乾燥機P(ストリーム除菌)シルバー</p> 	<p>取っ手 ライン取っ手</p> 

システムキッチン水栓新品交換

takagi | 蛇口一体型浄水器

手間なく毎日おいしい水が使い続けられて、
しかも蛇口一体型だからシンク下やカウンター上など
キッチンをすっきり使える。
そんなお客様に選ばれてきた要素をそのままに
蛇口としての美しい佇まいを追求するため細部までとことんこだわりました。

LC



シングルレバー混合栓(ワンホール型)
 ■浄水カートリッジ別種仕様 LC100MN/LC100MK [寒] ■浄水カートリッジ同種仕様 LC102MN/LC102MK [寒]
 節水 C1 節水 B



**大きなフライパンもストレスなく洗える。
女性の「いいね!」を詰め込んだデザイン。**

女性デザイナー監修のもと
根源的な美しいグースネックを追求した
どこまでもなめらかで優雅なフォルムのLCは
こだわりのキッチン空間を引き立てます。



**毎日でも負担にならない
操作しやすいレバー。**



操作時に触れる部分に丸みを持たせた流線
構成される長いレバーは、軽い力で水量・水温
調整ができます。

**滑らかなラインのボディは
拭き掃除もらくらく。**



可動部以外のつなぎ目を排除したシームレスな
ボディデザインは、使用後の拭き掃除の手間を
軽減。

**水形表示もシンプルに。
細部にまでこだわりを反映。**



お気に入りのキッチンで使用する水栓デザイン
に妥協はありません。切り替え表示感がないの
で汚れが溜まることもありません。



ヘッドをはずして、浄水カートリッジ
を入れるだけで浄水器に。



シンク掃除も快適に。
しっかり握れるハンドシャワー。



手元のダイヤルを回すだけ。
水形の切り替えも簡単でシンプルに。



ストレスフリーでたっぷり使える浄水シャワー。
料理の下ごしらえも効率アップ。



原水ストレート 原水シャワー 浄水ストレート 浄水シャワー

ユニットバス新品交換

TOTO



お掃除ラクラクほっカラリ床

入った瞬間から心地よく、
靄水パワーでお掃除ラクラク。

冷気をシャットアウトする、W断熱構造！
翌朝にはカサと乾き、お掃除ラクラク。
※ほっカラリ床はTOTOの登録商標です。

ゆるリラ浴槽

「気持ちいい」を科学したら、
このカタチになりました。

魔法びん浴槽
(JIS高断熱浴槽準拠)

人間工学を応用したゆるリラ浴槽で
身も心もリラックス。
※浴槽サイズに浴槽内ステップなしの
場合がございます。

お掃除ラクラク排水口

排水口のぬめり・カビを抑え、
簡単なお掃除でサツときれい。

洗いやすいカタチと
抗菌・防カビ仕様で
お手入れが簡単！

浴槽

ゆるリラ浴槽：FRPバス(ホワイト)ワンタッチ排水栓)

浴槽湯量
満水：264L
70%：158L
浴槽内ステップ付き

魔法びん浴槽

JIS高断熱浴槽の
基準を満たしています。
(フローバスXL
水中照明付きを除く)

JIS基準：ユニットバス周囲
温度10℃、浴槽湯量は深さ70%、
断熱ふろたを閉めたままの状態
4時間後の温度低下が2.5℃以下。

魔法びん浴槽あり

ふろふた

ラクかるふろふた
2枚割ふた

収納形態
3点留め
タイプ

形状は浴槽仕様により異なります
りかるふろふた2枚割ふた(断熱仕様)/ふろふたフック付(ホワイト)

カウンター

お掃除ラクラクカウンター(ホワイト)

スライドバー

メタル調スライドバー(L=990)

洗い場水栓

TB04407型

7N142K1型
コンパクトウェーブシャワー
(メタル調)

スッキリ精水栓(種W215) [シルバー] (一般地仕様)

シャワーホースフック

シャワーホースフック(メタル調)

照明

電球色
シーリング照明 1灯(LEDシーリング)

換気

換気扇は
付属されません

換気器具なし

天井 平天井(抗菌・防カビ仕様)(壁高さH2150)	タオル掛け タオル掛け(ホワイト)(L=600)	鏡 お掃除ラクラク 縦長タイプ(W298 × H1175)	ランドリーパイプ ランドリーパイプ1本、ホルダー4個(ホワイト)
収納 収納棚 W175 正面3段(ホワイト)	ドア ユニットバス用(W800 × H2000 ホワイト)	断熱材パック 断熱材パック(お掃除ラクラクほっカラリ床用) 断熱天井 断熱壁 断熱床 ドラップ断熱カバー	窓枠 フリーサイズ窓枠1550 × 1600 × 2000(ホワイト) ホワイト

洗面化粧台新品交換

TOTO



「スリムフォルムカウンター」
 薄く端正なフォルムに仕上げた
 シンプルで美しいデザイン

シンプルで、美しいデザイン
 シンプルを徹底的に追求した美しいデザインが、
 様々なライフスタイルやインテリアと調和します

カウンター・洗面ボウル
 泡や髪がスिसイ流れる

泡や髪の毛をスिसイ
 すべるように押し流すので、
 使うたびにきれいに。
 お手入れもラクラクです。

「サベリ金ボウル」

お掃除ラクラク排水口
 キレイを保つために、こだわった形状と材質

「抗菌・防カビ樹脂」「スッキリ排水口」「らくホイヘアキャッチャー」

抗菌・防カビ樹脂 「お掃除ラクラク排水口」(抗菌・防カビ仕様)

水栓金具
 LLATLORZER

※写真はイメージです
 コンテンポラシリーズ(ホース付き)

節水 C1

化粧鏡
 シンプルを徹底的に、直線的なフォルムの仕上げ

くもり止め
 コート

※写真はイメージです
 木製三層鏡(タッチレスワイヤレス照明・エコリレー照明)

デザインキャビネット
 床から高いと十分な重量が、空間に広がりをもたらす

サイレントレール仕様
 ダークグレー
 ホワイト

※壁カラーにあわせたキャビネットの色を
 2種類ご用意しています。
 デザインキャビネット(2段引き出し)

TOTOのミッション

みんなの
 まいにちを、
 きれいに快適に、

まいにちを、
 豊かにやさしい
 暮らしへ、

いつでもいつまでも、
 人の心をつなぐ
 笑顔に、

トイレ新品交換 (1F・2F)

TOTO



1F



2F

Function		
<ul style="list-style-type: none"> ■清潔 (除菌) ■ セルクルーニング ■清潔 (汚防) ■ クリーン便座、クリーンノズル、ズレミスト、抗菌・セフィオンテクト ■清掃機能 ■ ノズルがスムーズに回転して、楽に洗浄、お手入れが簡単 	<ul style="list-style-type: none"> ■洗浄機能 ■ おしり洗浄、やわらか洗浄、ピア洗浄、ムニオ洗浄、全自動洗浄、洗浄位置調節 ■エコ機能 ■ 水もかき流さず、全自動洗浄、おまかせ節電 	<ul style="list-style-type: none"> ■快適機能 ■ 便座・便器ソフトウォーマー、オート便器洗浄、オートウォッシュ、延長リモコン便器洗浄、暖房便座、暖房センサー、リモコン、標準静音設計

お掃除ラクラク

NEW 凹凸が少ないすっきりデザイン

便器と便座の取付けやすさを極めたクリーニングデザイン、凹凸が少なく、ノズルまわりもすっきり。ラクにお掃除ができます。また便座とウォシュレット本体との段差が少なく、ころびろと感じられる便座を實現しました。

みんなが手洗いしやすい

NEW 深ひろボウル

大人から子供まで、しっかり手が洗いしやすい高さに設計。水はねもしくいづつでも気持ちよく洗えます。

汚れがつきにくく、落ちやすい

セフィオンテクト

陶器表面の凹凸を100万分の1mmのナノレベルでなめらかに仕上げました。汚れがつきにくく、落ちやすいTOTO独自の技術です。結露の高いガラス窓を約1200°Cの窯でじっくり焼き付けたことで、耐しみが大幅に向上。

プレミスト ※Z12のみ

向風で便器にミスト(水)をふりかけて水のクッションを作り、便器表面をツルツルにする「セフィオンテクトm1」との相乗効果で便器を汚れから守ります。

しっかり洗浄、お掃除しやすい

NEW トルネード洗浄

渦を巻くようなトルネード洗浄で、便器の中をぐるりとしっかり洗浄。少ない水で効果よく洗います。

フチなし形状「スコフチ」

お掃除のしやすいを究めたTOTO独自のデザイン。手前から奥までぐるりとフチなしなので、汚れが見えにくかった死角もありません。トイレ掃除はサッとひとふりで完了です。

NEW クリーン便座 (つき目なし)・クリーンノズル

「ウォシュレット」の便座とノズル・ケースには、防汚効果の高いクリーン樹脂を採用。便座の内側にも外側にもつき目がないのでお掃除ラクラク。

【拭きの対応】 【ワリハキ対応】

NEW お掃除リフト ※Z12のみ

ワンタッチでウォシュレットの粉が持ち上がるので、汚れがたまりやすい便器とのすき間もラクにお掃除できます。

グラビオエッジ新設

DAIKEN

フルッソ (Flusso)

流れ石がモチーフの、傾斜した細長いピースが、リズムカルな陰影を醸し出す、木端積み調デザイン。



深彫り調のエンボス加工でエッジの効いた陰影と素材感のある意匠が魅力の装飾不燃壁材。壁面にアクセントを加えて、お部屋を個性的に演出します。



<ダークグレー>

公的認定・業界団体に関する表記

ホルムアルデヒド
告示対象外製品

4VOC
基準適合

不燃

機能・性能

低VOC



リアルウッドデッキ新設



100%
リサイクル
原料

地域循環型ライフサイクル

原材料

主原料の「木材」と「プラスチック」は、100%リサイクル素材です。木材は製材所から出るノコ屑や木片、建材ボード廃材や家具ボード廃材（MDF）などを使用しています。プラスチックは自治体が容器包装リサイクル法により回収し、リサイクルした再生プラスチックを使用しています。食品トレーやシャンプーボトル、レジ袋、ペットボトルのキャップなどが主です。これらは通常廃棄されたり、焼却されたりしています。

長く使用できる耐久性

かけがえのない地球資源を長く使用するため、「木」に蘇らせるだけでなく腐らない、色あせにくいという耐久性を高め、ライフサイクルの長期化を実現しました。

腐らない

高級天然木材であっても弱点があります。その一つが腐朽菌による腐れです。木とプラスチックの複合材を使用しているため水分、湿度に強く、シロアリや腐朽菌に侵されないため、腐ったりささくれたりしない高い耐久性を持っています。そのため風雨にさらされるエクステリアに使用しても10年以上の長期間の使用が可能です。

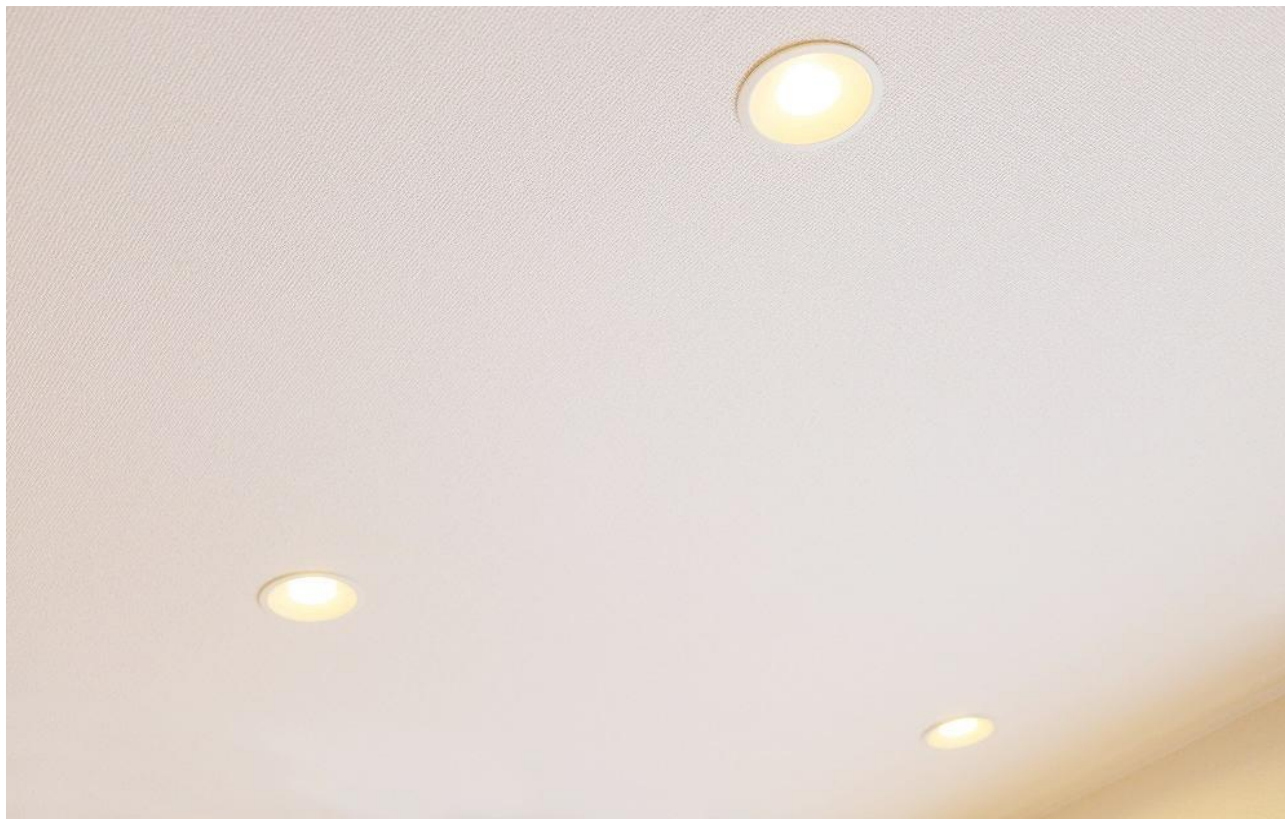
褪せにくい

屋外環境は想像以上に苛酷です。炎天下の夏、雪や凍結のある冬の寒暖の差。多湿な梅雨、乾燥の続く冬場。何より、紫外線による建材へのアタック。そのため高級天然木材であっても、変退色は避けられませんでした。しかし、原材料であるプラスチック成分の働きによって、退色しにくくなっています。

※写真は当社施工例です



こだわりリノベーション



LED照明新設

※物件により異なります



こだわりリノベーション

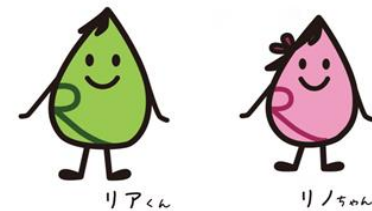


大型モニタ付インターフォン

※物件により異なります

ホームインスペクション済

建物に精通した第三者機関が、劣化の状況の確認を行います。
NPO法人日本ホームインスペクター協会（JSHI）で定められた診断項目に基づいた住宅診断を行っています。インスペクションで指摘があった箇所について改修を行っているため、安心してお住まいいただけます。





株式会社リアル

〒460-0007

名古屋市中区新栄2丁目1番34号

リアル新栄ビル1F

TEL:052-228-6000 (代表)

FAX:052-228-6003

FreeDial:0120-33-6964