



デザイナーズ・リノベーション

Rea·Reno

メイツ黒川

暮らしを楽しむ家を買うリノベーション+plus

# 物件概要

# メイツ黒川

# 3LDK



専有面積(壁芯) / 85.91㎡ (25.98坪)  
 バルコニー面積 / 11.50㎡ (3.47坪)

### アクセス

地下鉄名城線 **黒川** 駅 徒歩 20 分

名鉄小牧線「上飯田」駅 徒歩21分

### 物件概要

- 所在地 名古屋市北区天道町1丁目30-1
- 構造 鉄筋コンクリート造7階建2階部分
- 土地 所有権
- 用途地域 第1種住居地域
- 築年月 2002年(平成14年)2月
- 総戸数 51 戸
- 現況 空室
- 管理形態 全部委託/日勤(通勤)
- 管理費 月額9,600円
- 修繕積立金 月額13,800円
- その他費用 CATV使用料: 月額550円
- 自治会費: 年額1,800円
- 駐車場 月額1,000~9,000円 1住戸1台の使用権有
- 管理会社 名鉄コミュニティライフ㈱
- 学区 城北小学校 徒歩9分  
北陵中学校 徒歩11分
- ペット飼育 可 (犬・猫 体長50cm以下 1住戸1匹まで)
- オートロック 有
- エレベーター 有
- 設備 上下水道・都市ガス・電気  
駐輪場・バイク置場  
CATV・BS・CS

- 備考**
- ・司法書士売り主指定
  - ・トランクルーム面積: 0.38㎡
  - ・室外機置場: 2.32㎡
  - ・駐輪場: 無償(使用区画指定有・ステッカー要貼付)
  - ・バイク置場: 月額500円
  - ・インターネット: CATV・KDDI(光ファイバー)  
NTT西日本(フレッツ光)(個別契約)

# 周辺環境



## 【買い物】

- ①アルビス 北区金田店…………約300m 徒歩4分
- ②マックスバリュ 鳩岡店…………約400m 徒歩5分

## 【教育施設】

- ③名古屋市立北保育園…………約400m 徒歩5分
- ④城北幼稚園…………約1000m 徒歩15分
- ⑤城北小学校…………約650m 徒歩9分
- ⑥北陵中学校…………約750m 徒歩11分

## 【病院】

- ⑦澤野医院…………約180m 徒歩3分
- ⑧名古屋市立大学医学部附属西部医療センター…約1400m 徒歩20分

## 【公共施設】

- ⑨天道公園…………約110m 徒歩2分
- ⑩志賀公園…………約1000m 徒歩15分

## 【郵便局・銀行】

- ⑪名古屋鳩岡郵便局…………約240m 徒歩3分
- ⑫中京銀行 城北支店…………約800m 徒歩11分

## 【コンビニ】

- ⑬ファミリーマート 黒川本通五丁目店…約550m 徒歩7分
- ⑭セブン-イレブン 名古屋金田町店…約600m 徒歩8分





AFTER



BEFORE





AFTER



BEFORE







AFTER

## POINT

売主は名古屋鉄道グループである名鉄都市開発株式会社

◇建築士デザインマンション◇水回り全て新品交換◇ヌック造作



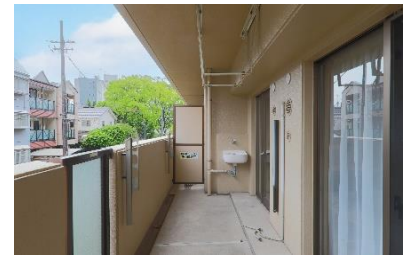
敷地は東西に細長い形状で、北・東・南の3方向を接道しています。

また、幹線道路からは一定距離離れているため車通りは少なめで、落ち着いた印象の住宅街です。

徒歩10分圏内にスーパーが複数あり、日常の買い物に大変便利。

小中学校、スポーツセンター、公園なども近い距離に揃っています。







# システムキッチン新品交換



**扉柄・取っ手バリエーション**

CT20(木目柄)					CH20シリーズ				
ソフトウォール アッシュ柄 [TT]	ソフト チェリー柄 [TQ]	ソフト オーク柄 [TV]	ホワイト アッシュ柄 [TU]	グレー オーク柄 [TR]	ワインレッド アッシュ柄 [HQ]	カレンジャー アッシュ柄 [KJ]	ベント ウッド柄 [HM]	スクラッチ メタル柄 [HP]	メイス ホワイト [HL]
CL20シリーズ(単色柄・鏡面)					CP20(木目柄・鏡面)				
ベージュ [LB]	ビューティ ホワイト[LW]	ネイビー [LC]	ファイブ レッド[LD]		アルベロ ブラック[PV]	アルベロ ホワイト[PF]			

取っ手は9種類からお選びいただけます  
 ハンドル取っ手: [HAA] [HAE] [LOK] [HAG] [HAC] [HAI] [HAF] [HAG] [HAI]  
 アルベロ取っ手: [LKA] [LKB] [LKC] [LKD] [LKE] [LKF] [LKG] [LKH] [LKI]  
 ハンドル取っ手+つまみ取っ手の組み合わせ: [MAD] [MAE] [MAF] [MAG] [MAH] [MAI] [MAJ] [MAK] [MAL]

**レンジフード**

**ECONAVI 換気速度 自動検知**

**吸ってクリーンフードサイドタイプ**  
 さっとれるファン仕様。ブラック色・LED照明付。

「ラクウォッシュプレート」でほとんどの油を捕集。油トルネード機能により、ファンに付着した油を吹き飛ばします。

**加熱機器**

**QB88180WH**  
 ガラストップガスコンロ(W900) 両面焼グリル

ガラストッププレート  
 お手入れが簡単で美しく耐久性に優れた  
 結晶化ガラス仕様です。

**シンク**

**スキマレスシンク**  
 ムーブブラックタイプ  
 カムベージュ(YU)  
 付属品: 洗剤ラック

**カーブリノベーション**  
 グラニューロホワイト、グレー  
 カムグレー、カムベージュ

スキマがないから汚れにくい、おそうじがラク。  
 洗剤ラックが自由に動かせる。広びろ狭くも使えます。スラックネットは付属していません。

**水栓金具**

**ECONAVI**

**スリムセンター水栓 浄水器一体**  
 「タッチレス」でかきこく取水。すっきりしたフォルムでキッチンを美しく見せます。

「浄水ボタン」を押して上センターに手をかざすことでスムーズに浄水の出し止めをコントロールします。

**フロアユニット**

**■フラット対面**

**扉柄ストックカー**

包下やまな板、調理道具を納める収納を標準装備。収納パーツなしの場合、包丁差し(ロック機構なし)のみとなります。

ダンパーが衝撃を吸収して静かに閉まるフルオープンスライドレールのソフトクローズ機構です。

ユニット内装色はスーパホワイト色です。

ユニット内装色はスーパホワイト色です。最大475mm引き出せるフルオープンスライドレールです。

最大475mm引き出せるフルオープンスライドレールです。

**カウンター**

**人造大理石カウンター フロント**  
 グレード2 カラーバリエーション

カムグレー、カムベージュ、グレー

**仕様・特長**

食器洗い乾燥機  
 QSRW40SAM  
 漢型 幅450mm、ロング扉仕様











クッキングコンセント  
 (シングル)  
 千円のコンセントで単相(調理家電が使いこなせます。便利な小物フック付き。

**最高等級**  
 F☆☆☆☆

住ホルムアルデヒド対策  
 検閲厳格検査を受け、最高等級F☆☆☆☆の製品です。

# ユニットバス新品交換



<b>浴槽</b> <b>スゴピカ浴槽</b>  弓形浴槽 (保温浴槽) ポップアップ排水栓  グロスホワイト  グロスグリーン  グロスナチュラル  グロスローズ		<b>床</b> <b>スゴピカフロア (2mm立ち上げ) 単色</b> 滑りやすい、足りにくい、全面掃除しやすい。 床のスミにパターンがないので、水がたまりにくく、スポンジが届きやすい。スポンジを滑らせやすい同一方向のグリッドパターンです。  ミディアムホワイト  ミディアムベージュ  ミディアムグレー <b>「ささっと排水口」</b>  排水口 髪の毛が集まりやすく、詰りやすい形状のヘアキャッチャー。排水口フタ 切欠あり																					
<b>壁柄 ■Cグレード</b> <b>鏡面(AO)+光沢</b> <table border="1"> <tr> <td> アンティークブラック鏡面(AO) キハシレホワイナ</td> <td> アンティークブラウン鏡面(AO) キハシレホワイナ</td> <td> アンティークシルバー鏡面(AO) キハシレホワイナ</td> <td> アンティークゴールド鏡面(AO) キハシレホワイナ</td> <td> アンティークブロンズ鏡面(AO) キハシレホワイナ</td> <td> アンティーク銅鏡面(AO) キハシレホワイナ</td> <td> アンティークシルバー鏡面(AO) キハシレホワイナ</td> <td> アンティークゴールド鏡面(AO) キハシレホワイナ</td> <td> アンティークブロンズ鏡面(AO) キハシレホワイナ</td> <td> アンティーク銅鏡面(AO) キハシレホワイナ</td> </tr> </table> <b>マット(AO)+マット</b> <table border="1"> <tr> <td> オークマット(AO) +グレイスホワイナ</td> <td> ナットマット(AO) +グレイスホワイナ</td> <td> マプルマット(AO) +グレイスホワイナ</td> <td> ホワイトマット(AO) +グレイスホワイナ</td> <td> ブラックマット(AO) +グレイスホワイナ</td> <td> グレーマット(AO) +グレイスホワイナ</td> <td> ブラウンマット(AO) +グレイスホワイナ</td> <td> ブルーマット(AO) +グレイスホワイナ</td> <td> グリーンマット(AO) +グレイスホワイナ</td> <td> レッドマット(AO) +グレイスホワイナ</td> </tr> </table>				アンティークブラック鏡面(AO) キハシレホワイナ	アンティークブラウン鏡面(AO) キハシレホワイナ	アンティークシルバー鏡面(AO) キハシレホワイナ	アンティークゴールド鏡面(AO) キハシレホワイナ	アンティークブロンズ鏡面(AO) キハシレホワイナ	アンティーク銅鏡面(AO) キハシレホワイナ	アンティークシルバー鏡面(AO) キハシレホワイナ	アンティークゴールド鏡面(AO) キハシレホワイナ	アンティークブロンズ鏡面(AO) キハシレホワイナ	アンティーク銅鏡面(AO) キハシレホワイナ	オークマット(AO) +グレイスホワイナ	ナットマット(AO) +グレイスホワイナ	マプルマット(AO) +グレイスホワイナ	ホワイトマット(AO) +グレイスホワイナ	ブラックマット(AO) +グレイスホワイナ	グレーマット(AO) +グレイスホワイナ	ブラウンマット(AO) +グレイスホワイナ	ブルーマット(AO) +グレイスホワイナ	グリーンマット(AO) +グレイスホワイナ	レッドマット(AO) +グレイスホワイナ
アンティークブラック鏡面(AO) キハシレホワイナ	アンティークブラウン鏡面(AO) キハシレホワイナ	アンティークシルバー鏡面(AO) キハシレホワイナ	アンティークゴールド鏡面(AO) キハシレホワイナ	アンティークブロンズ鏡面(AO) キハシレホワイナ	アンティーク銅鏡面(AO) キハシレホワイナ	アンティークシルバー鏡面(AO) キハシレホワイナ	アンティークゴールド鏡面(AO) キハシレホワイナ	アンティークブロンズ鏡面(AO) キハシレホワイナ	アンティーク銅鏡面(AO) キハシレホワイナ														
オークマット(AO) +グレイスホワイナ	ナットマット(AO) +グレイスホワイナ	マプルマット(AO) +グレイスホワイナ	ホワイトマット(AO) +グレイスホワイナ	ブラックマット(AO) +グレイスホワイナ	グレーマット(AO) +グレイスホワイナ	ブラウンマット(AO) +グレイスホワイナ	ブルーマット(AO) +グレイスホワイナ	グリーンマット(AO) +グレイスホワイナ	レッドマット(AO) +グレイスホワイナ														
<b>ミラー</b>  スリムミラー	<b>カウンター</b>  バイザーカウンター  ビューベージュ  ブラック	<b>洗い場側水栓</b>  ホワイト  ブラック スゴピカ水栓(スクエア)(ブラック)	<b>ドア</b>  2枚折りドア(ホワイト) 浴室側ハンドル																				
<b>天井・照明</b>  フラット天井  フラットラインLED照明 (調色) (白色・電球色)		<b>仕様・特長</b>  2室暖房除湿気乾燥機  W水流シャワー (メタル)  シャワーフック (メタル)  タオル掛け(ホワイト)																					

## スゴピカ浴槽

水・汚れをはじく成分配合

FRP素材 < スゴピカ素材

表面がとても硬くてなめらか。

FRP素材 < スゴピカ素材

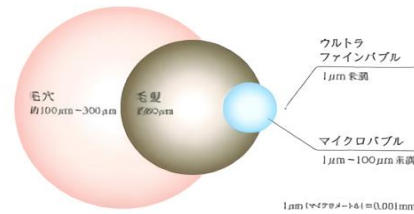
美しいツヤとなめらかさで汚れにくく、「スゴくキレイ」が長持ち。

# 浴室“リファ”シャワーヘッド新品交換

淀みのない水と微細な泡へこだわり、  
やさしく汚れを落とし、心地よく温め、うるおいを与える。

ReFa

肌を美しくする2つの泡  
ウルトラファインバブルとマイクロバブル



水を肌への刺激に変えないためにReFaが採用したのは、日本発祥の技術、ウルトラファインバブルとマイクロバブル。普段目にする通常の泡よりもずっと小さく、特異的な洗浄のメカニズムを持つ2つの泡で肌本来の美しさを引き出します。

## 浴びるたび肌を美しくする2つの泡の特長

### ダブルの洗浄力で落とす

ウルトラファインバブルが毛穴の奥まで入り込んで汚れを取りのぞき、マイクロバブルが毛穴につまった大きな汚れを浮かせて取りのぞきます。



### 全身を心地よく温める

シャワーヘッドを浴槽に入れたら、なめらかな肌ざわりのシルキーバスに。2つの泡が肌をやわらかく包みこみ、心も身体も温まります。

### 肌にうるおいを与える

シャワーのお湯が角層すみずみまで浸透し、うるおいのあるしっとりとした肌へと導きます。

## 選べる4つの水流

肌の部位によって性質の異なる汚れを落とす、全身を温める、うるおいを与えるなど、目的にあわせた最適な水流にコントロールできます。



ミスト

ジェット

ビューストレート

ストレート





# 洗面化粧台新品交換

**Panasonic**



<p><b>ご提案扉柄</b></p>  <p>ホワイトオーク柄</p>	<p><b>水栓</b></p>  <p>マルチシングルレバーシャワー (スゴビカタイプ)(エコカチットあり) ※シャワーヘッドは引き出せます。</p> <p>汚れがとれやすく、お手入れしやすい素材。吐水部を左右に首振りできます。</p>	<p><b>本体キャビネット</b></p>  <p>フロート引出しタイプ</p>	
<p><b>カウンター</b></p> <p><b>美しく、使いやすい。掃除もラクなボール一体型のタイル調カウンター。</b></p>  <p>※画像はオープン収納付きキャビネット</p> <p>タイル調デザインの人造大理石カウンター (奥行530mm) 丸い洗面ボールが印象的。凸凹の陰影が美しいタイル調のテクスチャーは、ナチュラルにもスタイリッシュにも、さまざまなインテリアに馴染みます。</p> <p>SIAA ISO 22195 抗菌加工</p>  <p>ボール一体型だから 継ぎ目がなくふきやすい。</p>  <p>※画像はオープン収納付きキャビネット</p>			
<p><b>多彩なプランで、暮らしや空間にフィットする シーライン。</b></p>  <p>収納力たっぷりのキャビネットプラン</p> <p>見せる収納を楽しめるオープン棚プラン</p> <p>スペースひろひろワイドカウンタープラン</p> <p>足元スッキリフロートプラン</p> <p><b>ミラー</b></p>  <p>画像はキャビネット色ホワイトです</p> <p>オープン棚付収納1面鏡(照明なし)左オープン棚タイプ ※画像は右オープン棚タイプ</p>			

# トイレ新品交換



## キレイ機能

### フチレス形状



便器のフチを丸ごとなくし、サッとひと拭き、お掃除ラクラクです。

### パワーストリーム洗浄



強力な水流が便器鉢内のすみずみまで回り、少ない水でもしっかり汚れを洗い流します。

## しっかりエコ

地球環境に配慮した、強力洗浄の超節水トイレ。

一般家庭内でトイレは使用水量が多く、全体の21%も使用しています。この貴重な水を大切に使うことを考え、強い洗浄力そのままに従来品より大幅に洗浄水量を減らしました。「超節水ECO5トイレ」なら、大13L便器と比べ**約69%**、大8L便器と比べ**約49%**節水できます。



## ECO5

3日でおフロ1杯以上の節水効果

大8L便器に比べ、超節水ECO5トイレは、3日でおフロ1杯分以上<sup>\*</sup>節約できます。

※おフロ1杯を180Lで計算

試算条件4人家族(男性2人、女性2人)が大1回/人/日、小3回/人/日使用した場合で算出。

## 紙巻器



カラーバリエーション  
 NA  BN1  BN8  LR8  BB7  
 棚付2連紙巻器  
 CF-AA64/NA

## タオルリング



タオルリング  
 KF-AA70D

## さまざまな便器から簡単に交換可能

同種のワイドアジャスターで排水芯を120、200~580mmの範囲で調整可能。



※既存便器の排水芯が551~580mmの場合は便器を前に出さずの施工となります。

## お掃除リフトアップ

真上に向かって上がるから、お掃除できなかった便器とのすき間汚れが奥まで楽に拭き取れて、気になるおいの元もカットします。



## キレイ便座

汚れが入りやすい便座のつぎ目がありません。さらに便座裏は防汚素材で、汚れてもサッとひと拭き、お掃除ラクラク。



## フルオート便器洗浄

便座から立ち上がると自動的に便器を洗浄。



## スッキリノズルシャッター

使わないときはノズルを収納。男子小用時などの汚れを防ぎます。シャッターは着脱可能なので、お手入れも簡単です。



## 女性専用「レディスノズル」

1NAはノズルが2本。おしり洗浄用ノズルとは別に、女性にやさしいビデ洗浄用ノズルを搭載しました。



# フローリング貼替（LDK・洋室・廊下）

**Panasonic**



エイジドチェスナット柄

# 建具新品交換



**1** VERITIS Standard Label 2階 洗面室

U 原色 グレージュアッシュ柄 (RV)  
 枠色 グレージュアッシュ柄 (RV)  
 デザイン PA型  
 開閉方式 Y扉引手引連い  
 ハンドル C1型・角型引手サテンシルバ  
 色 (塗装)・変錠  
 採光部 ガラスなし (パネル・鏡板)  
 サイズ UW1117・UH2035  
 勝手 勝手なし  
 仕様 固定枠: 枠見込み90mm  
 本体上部 戸先側・戸尻側両側ソフトクロー  
 仕様 下レール

VERITIS (2022年  
2月発売)

**2** VERITIS Standard Label 2階 LDK~洋室B

U 原色 グレージュアッシュ柄 (RV)  
 枠色 グレージュアッシュ柄 (RV)  
 デザイン MC型  
 開閉方式 上吊り戸1・6間2枚連動片引き  
 ハンドル C1型・角型引手サテンシルバ  
 色 (塗装)・変錠  
 採光部 半透明色おけガラス  
 サイズ UW2430・UH2350  
 勝手 右引手 (R)  
 仕様 固定枠: 枠見込み155mm  
 本体上部 戸先側・戸尻側両側ソフトクロー  
 仕様 3ドビ  
 フロンズ

VERITIS (2022年  
2月発売)

**3** VERITIS Standard Label 2階 洋室B~WIC

U 原色 グレージュアッシュ柄 (RV)  
 枠色 グレージュアッシュ柄 (RV)  
 デザイン PA型  
 開閉方式 上吊り片引き  
 ハンドル C1型・角型引手サテンシルバ  
 色 (塗装)・変錠  
 採光部 ガラスなし (パネル・鏡板)  
 サイズ UW1645・UH2035  
 勝手 左引手 (L)  
 仕様 固定枠: 枠見込み90mm  
 本体上部 戸先側・戸尻側両側ソフトクロー  
 仕様

VERITIS (2022年  
2月発売)

**4** VERITIS Standard Label 2階 WIC~洋室A

U 原色 グレージュアッシュ柄 (RV)  
 枠色 グレージュアッシュ柄 (RV)  
 デザイン PA型  
 開閉方式 上吊り片引き  
 ハンドル C1型・角型引手サテンシルバ  
 色 (塗装)・変錠  
 採光部 ガラスなし (パネル・鏡板)  
 サイズ UW1645・UH2035  
 勝手 右引手 (R)  
 仕様 固定枠: 枠見込み90mm  
 本体上部 戸先側・戸尻側両側ソフトクロー  
 仕様

VERITIS (2022年  
2月発売)

**1** VERITIS 5階 玄関収納1

U 原色 グレージュアッシュ柄 (RV)  
 枠色 グレージュアッシュ柄 (RV)  
 デザイン PA型 (フラットタイプ)  
 開閉方式 収納用建具折れ戸  
 取っ手 縦付・T5型サテンシルバ  
 色 (塗装)  
 行有無 5字一横  
 サイズ UW604・UH2035  
 勝手 勝手なし  
 仕様 固定枠: ノンダレール3方枠

VERITIS (2022年  
2月発売)

**5** VERITIS Craft Label 2階 廊下~LDK

U 原色 ブルーグレーオーク柄 (AV)  
 枠色 ブルーグレーオーク柄 (AV)  
 デザイン PA型  
 開閉方式 片開きドア  
 ハンドル A1型サテンシルバ  
 色 (塗装)・変錠  
 採光部 カバー・蝶番サテンシルバ  
 色 (塗装)  
 採光部 カスミ熱処理ガラス  
 サイズ UW890・UH2035  
 勝手 右吊り元 (L)  
 仕様 固定枠: 枠見込み90mm

VERITIS (2022年  
2月発売)

**6** VERITIS Standard Label 2階 洗面室

U 原色 グレージュアッシュ柄 (RV)  
 枠色 グレージュアッシュ柄 (RV)  
 デザイン PA型  
 開閉方式 片開きドア  
 ハンドル A1型サテンシルバ  
 色 (塗装)・変錠  
 採光部 カバー・蝶番サテンシルバ  
 色 (塗装)  
 採光部 ガラスなし (パネル・鏡板)  
 サイズ UW755・UH1900  
 勝手 右吊り元 (L)  
 仕様 固定枠: 枠見込み90mm

VERITIS (2022年  
2月発売)

**7** VERITIS Standard Label 2階 トイレ

U 原色 グレージュアッシュ柄 (RV)  
 枠色 グレージュアッシュ柄 (RV)  
 デザイン PA型  
 開閉方式 片開きドア  
 ハンドル A1型サテンシルバ  
 色 (塗装)・変錠  
 採光部 カバー・蝶番サテンシルバ  
 色 (塗装)  
 採光部 ガラスなし (パネル・鏡板)  
 サイズ UW650・UH2035  
 勝手 右吊り元 (R)  
 仕様 固定枠: 枠見込み90mm

VERITIS (2022年  
2月発売)

**8** VERITIS Craft Label 2階 洋室C

U 原色 グレージュアッシュ柄 (RV)  
 枠色 グレージュアッシュ柄 (RV)  
 デザイン PA型  
 開閉方式 片開きドア  
 ハンドル A1型サテンシルバ  
 色 (塗装)・変錠  
 採光部 カバー・蝶番サテンシルバ  
 色 (塗装)  
 採光部 ガラスなし (パネル・鏡板)  
 サイズ UW825・UH1900  
 勝手 右吊り元 (L)  
 仕様 固定枠: 枠見込み90mm

VERITIS (2022年  
2月発売)

**9** VERITIS Craft Label 2階 洋室A

U 原色 グレージュアッシュ柄 (RV)  
 枠色 グレージュアッシュ柄 (RV)  
 デザイン PA型  
 開閉方式 片開きドア  
 ハンドル A1型サテンシルバ  
 色 (塗装)・変錠  
 採光部 カバー・蝶番サテンシルバ  
 色 (塗装)  
 採光部 ガラスなし (パネル・鏡板)  
 サイズ UW825・UH2035  
 勝手 右吊り元 (R)  
 仕様 固定枠: 枠見込み90mm

VERITIS (2022年  
2月発売)

**10** VERITIS Standard Label 2階 洋室A~玄関土間

U 原色 グレージュアッシュ柄 (RV)  
 枠色 グレージュアッシュ柄 (RV)  
 デザイン MC型  
 開閉方式 上吊り引連い  
 ハンドル C1型・角型引手サテンシルバ  
 色 (塗装)・変錠  
 採光部 半透明色おけガラス  
 サイズ UW1645・UH2035  
 勝手 勝手なし  
 仕様 固定枠: 枠見込み90mm  
 本体上部 戸先側・戸尻側両側ソフトクロー  
 仕様

VERITIS (2022年  
1月発売)

# ヌック造作

ヌックって何？

ヌック＝2～3畳程度の小ぢんまりとした居心地のいい空間のことを指します。

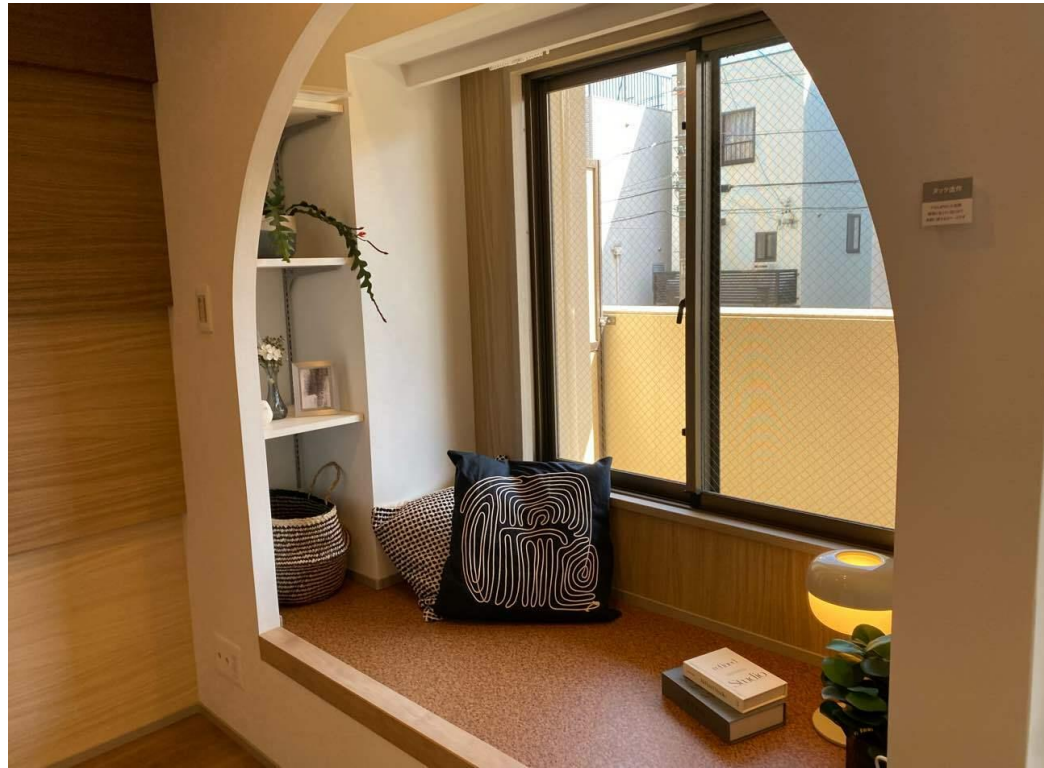


居心地がよく自分だけの時間を過ごせるのが特徴です。

また、子供部屋や書斎のように個室になっていないので誰かの専用のスペースになりやすく、家族みんなで気軽に使えます。

# アーチ壁造作

「アーチ型」の壁で、かわいく柔らかいインテリアデザインに！



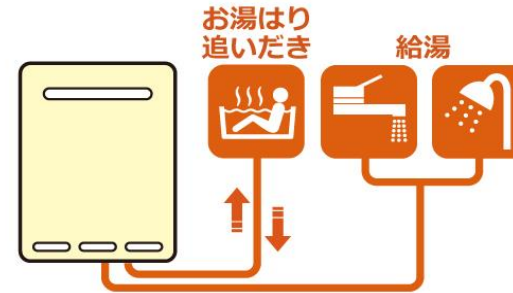
直線的になりがちなお家のデザインに曲線を取り入れることができる「アール垂れ壁」は、一か所取り入れるだけで、空間が柔らかくかわいい印象に♪  
デザインはもちろん、空間をゆるやかにつなげるという役割も持っています。

# 給湯器新品交換

# Rinnai

## ガスふろ給湯器

1台でキッチンやシャワーなどの給湯と、自動湯はりやおいだき機能を備えたタイプ。お湯はりから、おいだき、保温までが自動のオートタイプです。





こだわりリノベーション



LED照明新設

※物件により異なります





株式会社リアル

〒460-0007

名古屋市中区新栄2丁目1番34号

リアル新栄ビル1F

TEL:052-228-6000 (代表)

FAX:052-228-6003

FreeDial:0120-33-6964