



デザイナーズ・リノベーション

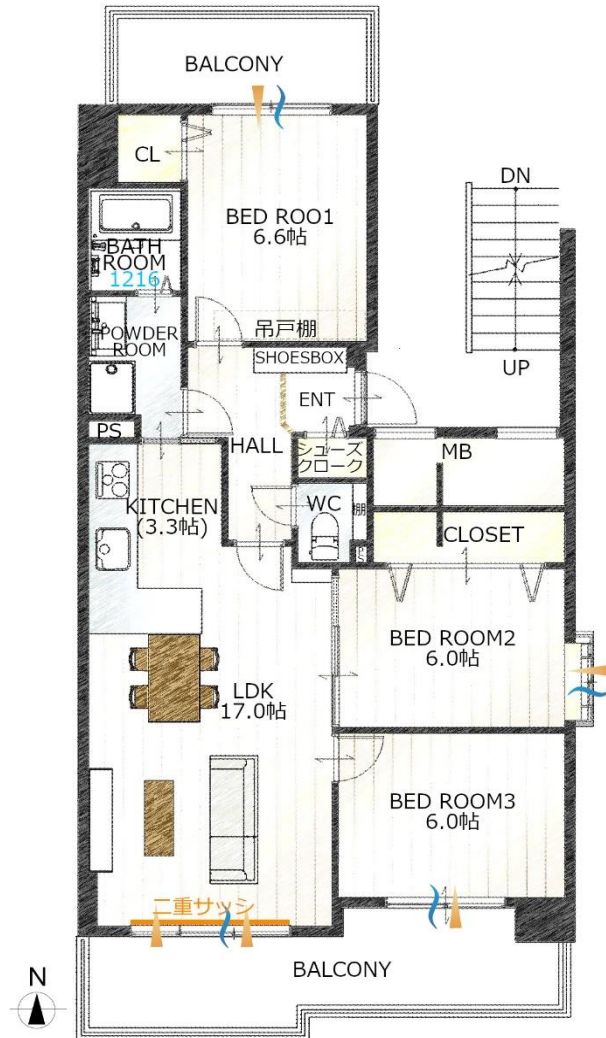
Rea·Reno ヒューマンアイランド岩倉A棟

暮らしを楽しむ家を買うリノベーション+plus

物件概要

ヒューマンアイランド岩倉A棟

3LDK



専有面積(壁芯) / 78.71㎡ (23.8坪)
 バルコニー面積 / 17.01㎡ (5.14坪)

アクセス

名鉄犬山線 岩倉 駅 徒歩 5 分

名鉄犬山線「岩倉」駅名鉄バス1分「岩倉市役所西」駅徒歩3分

物件概要

- 所在地 岩倉市新柳町1丁目35-1
- 構造 鉄骨鉄筋コンクリート造14階建11階部分
- 土地 所有権
- 用途地域 第1種住居地域
- 築年月 1989年(平成1年)8月
- 総戸数 175 戸
- 管理会社 野村不動産パートナーズ様
- 管理形態 全部委託/日勤(通勤)
- 管理費 月額7,100円
- 修繕積立金 月額16,300円
- その他費用
- 現況 空室
- 駐車場 月額7,000~10,000円 敷地内空有り 承継不可
- ペット飼育 可(1住戸1匹まで 体長50cm以下・体重10kg以下)
- エレベーター 有
- オートロック 無
- 学区 岩倉北小学校 徒歩11分
岩倉中学校 徒歩13分
- 設備 水道・都市ガス・電気
集会室・防犯カメラ・来客駐車場・トランクルーム
駐輪場・バイク置場

備考

- ・ 司法書士売主指定
 - ・ トランクルーム：No1~36/月額2,000円
 - ・ 駐輪場：無償 (自治会よりステッカー要貼付)
 - ・ バイク置場：50cc以下月額500円・51cc以上月額2,000円
 - ・ インターネット：NTT・KDDI (個別契約)
 - ・ 来客駐車場：8-17時/1時間100円・17時以降/1回500円
- ※3時間まで無料

周辺環境

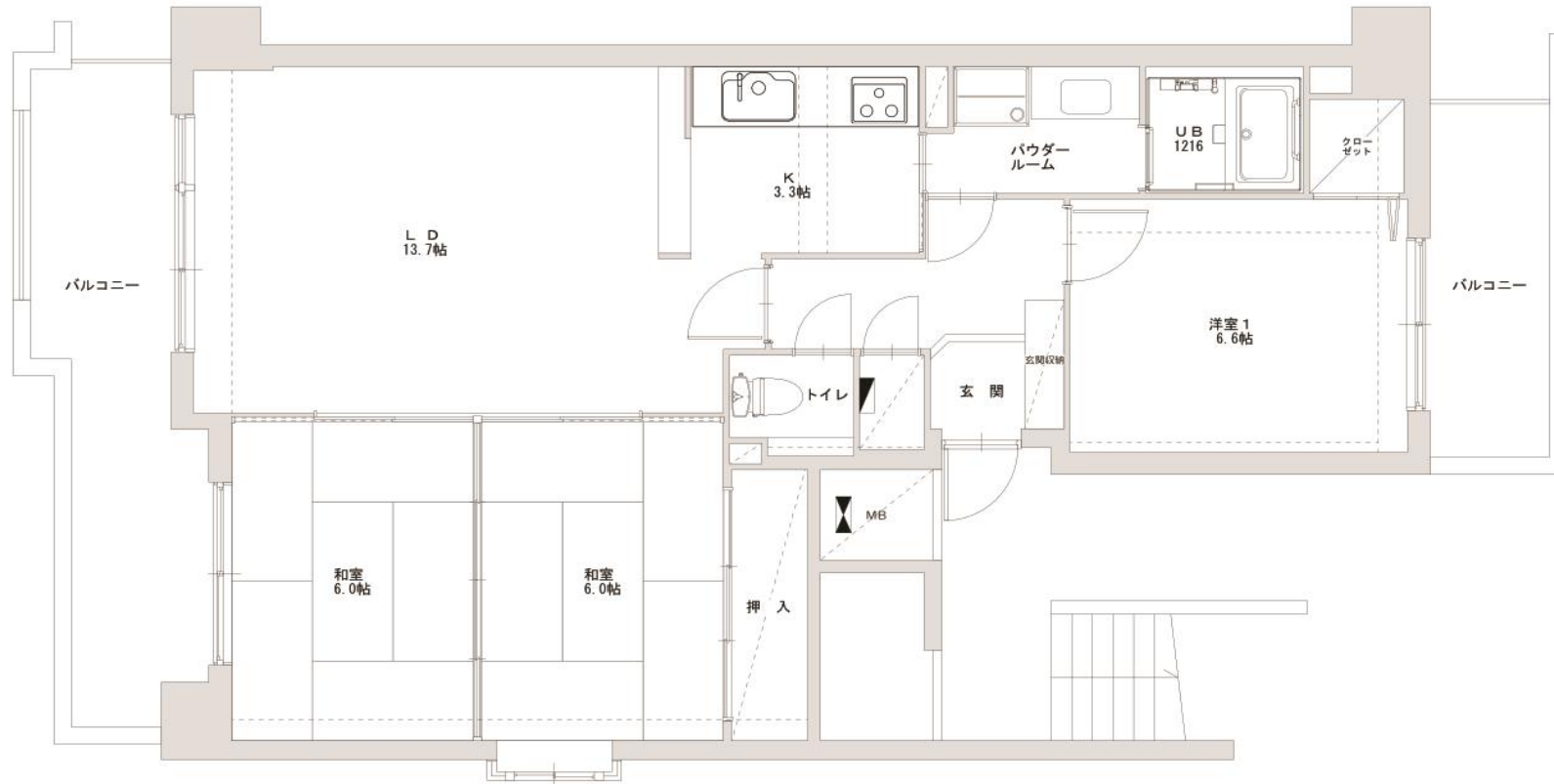
-  **ショッピングセンター** アビタパワー岩倉店：徒歩9分（700m）
-  **コンビニ** ファミリーマート岩倉新柳町店：徒歩5分（350m）
-  **コンビニ** ローソンストア100岩倉中央町店：徒歩3分（230m）
-  **中学校** 岩倉市立岩倉中学校：徒歩13分（900m）
-  **病院** 医療法人知邑舎岩倉病院：徒歩23分（1800m）
-  **役所** 岩倉市役所：徒歩5分（400m）
-  **銀行** 名古屋銀行岩倉支店：徒歩3分（240m）
-  **病院** ピュア動物病院：徒歩12分（900m）
-  **スーパー** パロー岩倉店：徒歩10分（750m）
-  **コンビニ** セブンイレブン岩倉駅西店：徒歩3分（220m）
-  **ドラッグストア** サンドラッグ岩倉店：徒歩6分（450m）
-  **小学校** 岩倉市立岩倉北小学校：徒歩11分（800m）
-  **郵便局** 岩倉郵便局：徒歩8分（600m）
-  **図書館** 岩倉市図書館：徒歩14分（1100m）
-  **公園** 中央公園：徒歩4分（300m）

ヒューマンアイランド岩倉A棟



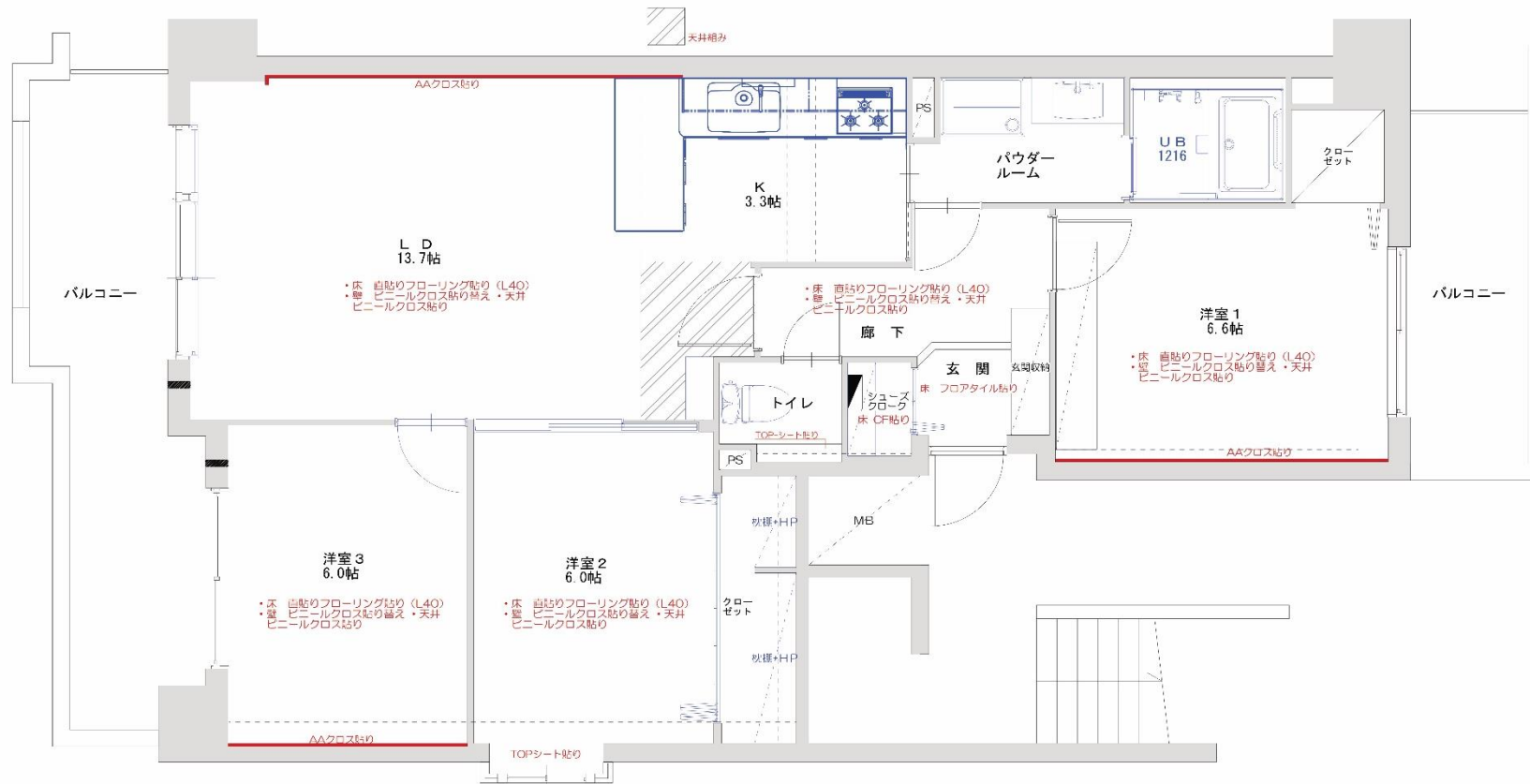
google map
「ヒューマンアイランド岩倉」
周辺環境

間取り



BEFORE





AFTER

POINT

◇水回り設備全て新品交換◇LDKに二重サッシ新設◇東南角住戸・南北二面バルコニー



当該マンションは閑静な住宅街にあります。周辺は子供が遊べる中庭、公園、児童館が多く充実しています。また、オートロックがないので誰でも入ることができますが、住民が多いのでセキュリティは安心できるという声があります。幼稚園、小学校、中学校が徒歩圏内にあり、近くにコンビニもあり、便利です。駅前にはスーパーもあり、近くにドラッグストアもあるので買い物には困らないエリアです。

システムキッチン新品交換



トクラスの人造大理石

熱や衝撃、汚れに強く、お手入れカンタンなら、いつもキレイをキープできます。
 熱や衝撃に強く、うっかり置き忘れても安心
 汚れに強くカンタンなお手入れで清潔に
 熱や衝撃に強い硬い性質を備えています。
 調味料などの汚れが油みみにくく毎日のお手入れはほつれかけで簡単です。
 ナイロンタワシでキスが邪魔できません
 キッチンから排水口まで一掃して
 キスがつかにくく、汚れ一掃いやすがついてしまってもワイロタワシで簡単掃除です。
 汚れのたまりやすい隙間や奥面がないため、から掃除もお手入れが簡単です。

カウンター&シンク

段差・隙間なしのゆめらかさでお手入れのしやすさ魅力です。
 とってもゆめらか
 カウンターとシンクのつなぎ目に隙間や段差がないので、汚れがたまる心配もありません。
 排水部分もゆめらか
 排水部分はつなぎ目のない一体形状。お手入れが簡単です。

仕様一覧

<p>シンクスペース</p> <p>フロアスライド ショックアブソーバー 5段階</p>	<p>調理スペース</p> <p>3段階フロアスライド ショックアブソーバー</p>	<p>ガスコンロ</p> <p>W600 ガラストップ3口コンロ W2200mmタイプ ガーミン給</p>	<p>コンロスペース</p> <p>フロアスライド ショックアブソーバー・コンロ奥出し・5段階出しの選別は開口により異なります。</p>	<p>コーナースペース</p> <p>コーナーキャビネット 両扉タイプは開きません。</p>
<p>レンジフード</p> <p>レンジフードASR/シルバー 標準型 ASR1220 (吊り) SY 4段階の仕様は標準品にてご確認ください。</p>	<p>ウォールスペース</p> <p>開き扉キャビネット 両扉タイプは開き扉タイプは開きません。</p>	<p>キッチンパネル LC</p> <p>LC101 クラタホワイト クラタベージュ</p>	<p>選択アイテム</p> <p>手元照明 (LED) 56150mm</p>	<p>ケコミ同色仕上げ</p> <p>スライド扉も同色仕上げ、スライド扉も同色仕上げ。</p>
<p>引出し底板</p> <p>表面に結露コートをした引出し底板はキズ・汚れに強く、油汚れも簡単に拭き落とすことができます。結露コートは表面の結露層を硬化させるコーティング技術</p>	<p>扉のお手入れ</p> <p>扉の表面に、コート加工を施し、油汚れも簡単に拭き落とすことができ、リップと拭き取るだけで簡単にお手入れできます。</p>			

システムキッチン水栓新品交換

takagi | 蛇口一体型浄水器

手間なく毎日おいしい水が使い続けられて、
しかも蛇口一体型だからシンク下やカウンター上など
キッチンをすっきり使える。
そんなお客様に選ばれてきた要素をそのままに
蛇口としての美しい佇まいを追求するため細部までとことんこだわりました。

LC



シングルレバー混合栓(ワンホール型)

■浄水カートリッジ別種仕様 LC100MN/LC100MK [寒]
■浄水カートリッジ同種仕様 LC102MN/LC102MK [寒]



**大きなフライパンもストレスなく洗える。
女性の「いいね!」を詰め込んだデザイン。**

女性デザイナー監修のもと
根源的な美しいグースネックを追求した
どこまでもなめらかなで優雅なフォルムのLCは
こだわりのキッチン空間を引き立てます。



**毎日でも負担にならない
操作しやすいレバー。**



操作時に触れる部分に丸みを持たせた流線
で構成される長いレバーは、軽い力で水量・水温
調整ができます。

**滑らかなラインのボディは
拭き掃除もらくらく。**



可動部以外のつなぎ目を排除したシームレスな
ボディデザインは、使用後の拭き掃除の手間を
軽減。

**水形表示もシンプルに。
細部にまでこだわりを反映。**



お気に入りのキッチンで使用する水栓デザイン
に妥協はありません。切り替え表示感がないの
で汚れが溜まることもありません。



ヘッドをはずして、浄水カートリッジ
を入れるだけで浄水器に。



シンク掃除も快適に。
しっかり握れるハンドシャワー。



手元のダイヤルを回すだけ。
水形の切り替えも簡単にシンプルに。



ストレスフリーでたっぷり使える浄水シャワー。
料理の下ごしらえも効率アップ。



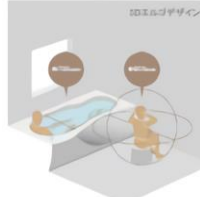
原水ストレート 原水シャワー 浄水ストレート 浄水シャワー

ユニットバス新品交換



MINIMAL × WIDE ひろびろ使える

カウンターがないミニマルな洗い場+3Dエルゴデザインで快適バスタイム



バスタブも洗い場も、どちらもひろびろ
バスタブにゆっくり寝かる。洗い場でのびのびとラクに身体を洗う。人工工学に基づいたバスタブのゆるやかな曲線が、浴室空間の広さと強い親手のよさを表現しています。

子どもと一緒に
子供と一緒に入っても、ちよっと物々回っても、どっかあるカウンターがない安心感が魅力です。

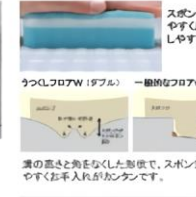
シャワーも広々
床元にカウンターがないからシャワーも広々。さらに窓や扉が扉裏面に入りこみにくいバスタブ形状もうれしいポイント。

仕様一覧

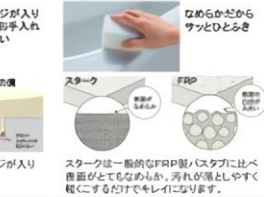
<p>ドア種類</p>  <p>折戸 (おすみ面材) ホワイト</p>	<p>照明</p>  <p>LEDダウンライト</p>	<p>ミラー</p>  <p>ロングミラー</p>	<p>洗い場側水栓</p>  <p>一般水栓 (KVV製)</p>	<p>シャワー</p>  <p>シャワーヘッド メッキフック シャワー (メタルタイプ) (KVV製) スライドバー (滑り止め) スライドバー用のフックになります。</p>
<p>スライドバー</p>  <p>メタルタイプ (滑りバー兼用)</p>	<p>タオル掛け</p>  <p>樹脂ブラケットタイプ</p>	<p>保温仕様</p>  <p>保温浴槽・断熱合わせフタ</p>	<p>風呂フタ</p>  <p>断熱合わせフタ フック色 ホワイト/ホワイト</p>	<p>ランドリーパイプ</p>  <p>パイプ本 (ブラケット: ホワイト2個) ※本数は見積書にてご確認ください。</p>
<p>浴槽パン</p>  <p>バスタブの下に浴槽パンを挿入した状態の構造。大浴槽の下に設置する排水特性に合わせた空気層の厚さを調整します。</p>				

MINIMAL × CLEAN・HOT キレイ&あったかい

「うつくしフロアW (ダブル)」



人造大理石バスタブ「スターク」



美の弧と角をなくした形状で、スポンジが入りやすくお手入れがカンタンです。

スタークは一般的なFRP製バスタブに比べ倍音がとてしなやかに、汚れが落としやすく軽くするためのキレイになりやすさ。

あたたかさ長続き

バスタブ下に浴槽パンを挿入した2重パン構造は、空気の層を作ることで保温効果を発揮します。断熱防音層 (断熱音響・断熱合わせフタ) が標準仕様なので、あたたかさ長続き。

空気層による保温効果
断熱パン (2重パン構造)



今流行りのマグネットラックの見本です。好きな位置
に好きなデザインを選べ清潔感もあります。

洗面化粧台新品交換



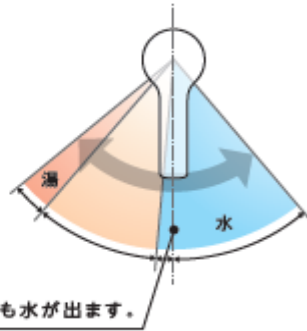
<p>ご提案厚柄</p>  <p>アルベロホワイト(鏡面)</p>	<p>水栓</p>  <p>マルチシングルレバーシャワー(メタルタイプ) ※シャワーヘッドは引き出せませす。</p> <p>吐水部を左右に首振りできます。(画像はスコピカタイプ)</p>	<p>本体キャビネット</p>  <p>引出しタイプ (画像は幅900サイズ)</p>
<p>カウンター</p> <p>使いやすく、お手入れもラクなデザイン</p>  <p>奥行530mm ●ボール深さ:165mm 容量:12L</p>  <p>水に濡れた物を置くのに便利なウェットエリア。継ぎ目や隙間がなく、汚れてもささっと拭くだけ。</p>  <p>掃除しにくいフチの隙間がない排水口。</p>		
<p>ミラー</p> <p>ヒーターレスでくもりにくいミラー 『くもりシャット!』</p> <p>電気代ゼロで、全面クリア。新感覚のミラーです。鏡の表面に、吸水性・親水性のある膜をコーティング。狭い部分しか効果がなかった従来品(ヒーター)に対し、全面がくもりにくいため、お風呂上がりも鏡はいつもクリア。電気代もかからないので経済的です。</p>  <p>くもってないわ</p>  <p>ツインラインLED木製3面鏡 ミドルミラー 1000</p>  <p>両サイドからの均一な光で、背の高さに関係なく、顔全体を明るく照らします。</p> <p>※3面鏡はセンターミラーのみ、2面鏡はメインミラーのみ。</p>		

洗面化粧台水栓新品交換

takagi

節湯 C1 水とお湯を使い分けて、
無意識なエネルギーのムダをカット。

従来のシングルレバー混合栓は、レバーが中央の位置では水とお湯の両方が混ざって出ます。そのため、お湯を使うつもりがなくても、無意識のうちに給湯器が作動してしまう場合があります。節湯C1対応水栓はレバー中央まで水が出るので、無意識なエネルギーのムダ使いがなくなります。



ホース引き延ばし・水栓の首振り機能で
お掃除がもっとラクに。

ホースが引き延ばせることはもちろん、スパウトが左右に動かせる「首振り機能」を搭載。可動域が広いので、お掃除の際やペットを洗面台でシャンプーする際にスムーズに作業できます。



手洗い革命



GOOD DESIGN
AWARD 2021

サイクロンバブルミストシャワー水形で、
洗浄力約3.5倍。

*サイクロンバブルミストシャワー水形(シャワー)は、6.4mmφの2層+3層+4層+7層×12個)と、お掃除用と異なるシャワー水形(シャワー)は、6.4mmφの2層+3層+4層×12個)を採用し、高圧洗浄機と同等の洗浄力を実現しました。また、お掃除用のシャワー水形は、お掃除の際にペットを洗面台でシャンプーする際にスムーズに作業できます。



特設
サイトへ
今すぐアクセス！

https://purifier.takagi.co.jp/lineup_n/kireist/

トイレ新品交換

TOTO



Function

<p>■ 清潔 (除菌) ■</p> <p>セルフクリーニング</p>	<p>■ 洗浄機能 ■</p> <p>おしり洗浄 やわらか洗浄 ビデ洗浄 ムーンズ洗浄 水勢調節 洗浄位置調節</p>	<p>■ 快適機能 ■</p> <p>便座・便したソフト開閉 オート便座洗浄 オートパワー暖座・除菌 リモコン便座洗浄 暖房便座 重量センサー リモコン 節電検定安心設計</p>
<p>■ 清掃機能 ■</p> <p>ノズルおそうじ お掃除リフト 便座自動 トルネード洗浄 フチなし形状</p>	<p>■ エコ機能 ■</p> <p>エコお小ボタン タイマー節電 おまかせ節電</p>	

お掃除ラクラク

NEW 凹凸が少ないすっきりデザイン

便器と便座の扉開けやすさを両方考えたクリーンデザイン、凹凸が少なく、ノズルまわりもすっきり。ラクにお掃除ができます。また便座とウォシュレット本体との段差が少なくて、おろびろと感じられる便座を実現しました。

汚れがつきにくく、落ちやすい

セフィオンテクト

成形前用の凹凸を100万分の1mmのナノレベルでなめらかに仕上げました。汚れが付きにくく、落ちやすいTOTO独自の技術です。結露の高いガラス層を約1200℃の窯でじっくり焼き付けたことで、ぬしさが補助します。

プレミスト 図212のみ

向風で便座にミスト(水)をふりかけて水のクッションを弾きます。便座表面をツルツルにする「セフィオンテクトmi」との相乗効果で便座を汚れから守ります。

NEW クリーン便座 (つぎ目なし)・クリーンノズル

「ウォシュレット」の便座とノズル・ケースには、防汚効果の高いクリーン樹脂を採用。便座の内側にも、※別にもつぎ目がないのでお掃除ラクラク。

【便座の内側】 【クリーン樹脂】

みんなが手洗いしやすい

NEW 深ひろホウル

大人から子供まで、しっかり手が洗いきやすい高さに設計。水はねもしくしくいつでも気持ちよく洗えます。

しっかり洗浄、お掃除しやすい

NEW トルネード洗浄

渦を巻くようなトルネード洗浄で、便器の中をぐるりとしっかり洗浄。少ない水で効果よく洗います。

フチなし形状「スコフチ」

お掃除のしやすいを究めたTOTO独自のデザイン、手前から奥までぐるりとフチなしなので、汚れが見えにくかった死角もありません。トイレ掃除はサッとひとふりで完了です。

NEW お掃除リフト 図212のみ

ワンタッチでウォシュレットの羽刃が持ち上がるので、汚れがたまりやすい便器とのすき間もラクにお掃除できます。

フローリング貼替



メイプルミルクキー柄

建具新品交換（洋室2・3・シューズクローク）

Panasonic

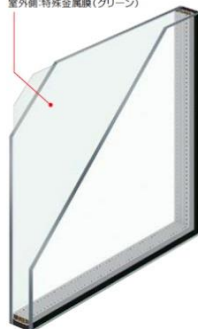


二重サッシ新設 (LDK)



Low-E複層ガラス グリーン(高遮熱仕様)

室外側-特殊金属膜(グリーン)



Low-E膜を室外側に配置することで、優れた断熱性能はそのまま、より遮熱性を向上。夏の強烈な日差しもしっかりカットします。夏に頻繁に冷房を使用する地域、夏に強烈な日差しが入る部屋などにおすすめです。

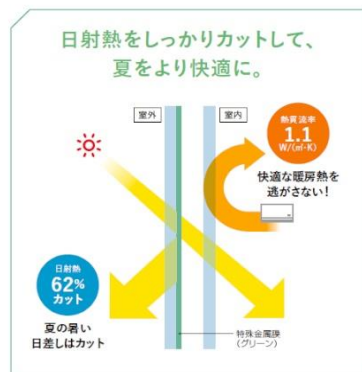
カラーイメージ



※光の加減により、イメージと色調が異なって見える場合がございますのでご了承ください。

熱貫流率(アルゴンガス入り)	1.1W/(㎡・K)
日射熱取得率	38%
可視光透過率	72%
紫外線カット率	80%

※3-16-3の性能値 ※算出根拠はP.29を参照してください。



Low-E膜を室外側に配置することで、優れた断熱性能はそのまま、より遮熱性を向上。夏の強烈な日差しもしっかりカットします。

Plus ECO [断熱効果]をプラス

省エネ効果が大幅にアップ!



Plus Clean [結露軽減]をプラス

結露を抑えてすっきり快適!



結露による掃除の負担を軽減!!

インプラス [防音・断熱内窓]

Plus Comfort [遮熱効果]をプラス

強い日差しや紫外線をカット!



Plus Quiet [防音効果]をプラス

遮音性アップで静かな住環境!



LIXIL製二重サッシ『インプラス』施工

省エネECO断熱

LIXIL



こだわりリノベーション



LED照明新設

※物件により異なります



こだわりリノベーション



大型モニタ付インターフォン

※物件により異なります



こだわりリノベーション



135テーブル(ホワイト)
チェア(ライトグレー)



ブランド家具・インテリア付分譲

※物件により異なります

※現地に設置の物に限ります

アフターサービス最長10年保証付

“適合リノベーション住宅”とは？

適合R住宅

適合リノベーション住宅は、きちんと検査をしたうえで必要な改修工事を施し、その記録を住宅履歴情報として保管します。住宅履歴情報があれば、点検やメンテナンスがしやすく、将来売却するときにも役に立ちます。また、万が一の不具合に対してもアフターサービス保証がついてくるので、安心して選べるリノベーション住宅です。

「高品質・低価格・安心」をキーワードに、工事前検査、企画、設計、内装工事、竣工検査を実施しています。一般社団法人リノベーション協議会が定める「優良なリノベーション」の統一規格に則った安心して選べるリノベーション住宅です。設備・部位別に保証期間を設定した「アフターサービス保証付」です。最長10年（対象：給排水管・ガス管・電気配線を全交換した場合）保証いたします。

○優良なリノベーションの統一規格

- 検査** 重要インフラの検査
給排水・電気配線など13項目の検査基準を設定
- 保証** アフターサービス保証
重要インフラ13項目に、2年以上の保証を付帯
- 履歴** 住宅履歴圖書の保管
平面図や仕上げ表、配管図、配電図など

【一連のフローを統一規格とし、各住宅タイプ別に基準を設定】



○適合R(リノベーション)住宅とは？

【一社】リノベーション協議会が定める「検査・工事・保証・住宅履歴」の4つのフローに則ったリノベーションの統一規格。住宅のタイプ別に基準を設け、給排水や下地など目に見えない、わかりにくい重要なインフラ部分の検査・2年以上の保証、住宅履歴などを義務としている。

※アフターサービス対象の箇所や保証内容は、住宅のタイプによって異なります。アフターサービス保証書をご参照ください。



すべてをクリアした物件だけがR1住宅を名乗ることができます

検査 工事



専有部内の給排水管や電気設備などの重要なインフラ[※]について定めた独自の検査基準。これら13項目すべての基準を満たすのに必要な工事が行われることがR1住宅の条件です。目に見える部分はもちろん、目に見えない部分も検査と工事がセットになって行われることで、安心なリノベーション住宅の品質を確保します。

※重要なインフラ
専有部内の給水管、給湯管、排水管、ガス管、電気配線、分電盤、情報系配線、換気設備、住宅用火災警報器、天井下地、床下地、浴室防水の全13項目を重要なインフラと定めています。



報告

重要インフラに関する新規工事の有無、検査の適合状況、リノベーションの設計や施工、検査を行った会社、保証者や相談窓口などが記載された「R1住宅適合状況報告書」をお渡しします。

保証

重要インフラに関して、**2年以上の保証**をつけることを義務としています。また、不具合が発生したときなどの相談窓口の設置を義務とすることで、万が一のときでも安心です。

履歴

リノベーションの内容がわかる平面図や仕様書が協議会のサーバーに**住宅履歴情報**として保管されています。これらは、協議会のホームページからいつでもログインして見ることができるようなシステムになっています。

かえる。くらし。すまい。
リノベーション協議会

<http://www.renovation.or.jp/>

リアル「リアルノ マンション」はお客様にとって信頼できるパートナー。

3つの安心ポイントがもたらす、快適住空間。

実績豊富なリアルだからこそ提案できる
「リアルノ マンション」それは住まいの理想郷です。

立地や建物の状態などを選んで、入念に検査と点検を実施、
クレード感上げる工夫を施しながら、
住み心地を高めるオリジナルの住まいを再生する。
そして、充実のアフターサービスで、
住みはじめてからも続く安心を提供する。

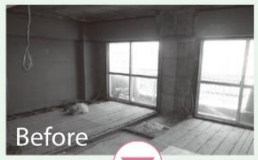
中古マンションに3つの安心をプラスして、
生まれ変わった住まいを。
リアルから「リアルノ マンション」の始まりです。



安心 POINT 1 実績豊富なリノベーション業者あるリアルが売主となる安心感

プロの目であらゆる角度から検証し、快適な住空間へと再生。

すべてを一新することが、良いリノベーションではありません。立地環境やライフスタイルまで考慮した上で、活かすべきものは活かし、不要なコストは抑える。必要に応じてリノベーションを行い、場合によりスケルトンリノベーションを実施します。各物件ごとに最適なリノベーションを見極め、こだわりの住まいへと再生します。



先進の設備・仕様
リノベーション物件を数多く扱っているリアルだからこそ、最先端と最新設備にこだわります。

納得の価格
同等の条件を備えた新築マンションと比べ、手が届きやすいのもリノベーション物件の魅力です。

スケルトン・リノベーションとは
構造体のみを残して全て解体し、配管まで含めた設備仕様を変更する事を言います。これにより、大幅な間取り変更も可能となります。

安心 POINT 2 物件に対する入念な、検査・点検による安心

「リノベーション協議会」の統一基準に基づく、入念な検査・点検を行います。

リアルは、「一般社団法人リノベーション協議会」に加盟。協議会で定める統一基準に基づき、重要インフラの入念な検査・点検を実施しています。不具合があった箇所は、修繕（損傷の度合いによっては新風設備に交換）を施すため、住んでからの安心と快適が違います。



厳しい条件をクリアしたマンションのみが、「リアルノ」のリノベーション物件となります。

リアルでは、中古マンションを取得する前に、物件の図面、修繕履歴、管理規約などを徹底して調査、その中から選び取られた物件だけを「リアルノ」として自信を持ってお進めします。

リノベーション 協議会とは
かえる。くらし。すまい。リノベーション協議会
リノベーションに関する技術や品質などの標準化、普及新築の事業を通じ、誰もが安心してリノベーション住宅を選べる市場の創造を目指す一般社団法人です。

安心 POINT 3 充実のアフターサービスで住みはじめてからも続く安心

アフターサービス保証付だから住んでからの安心が違います。

10R 適合リノベーション
協議会が定める標準「工事一般10年保証書情報」の統一基準に即したリノベーションが施された既存住宅のことです。



アフターサービス保証
リアルノのリノベーションは**最長10年間の保証付**

引渡しの際に工事内容に応じた保証書をお客様に発行し、アフターサービスをお約束します。等級別個別にアフターサービス料率を設け、最長で10年の「アフターサービス保証書」を発行しております。

リアルノ カスタマ サポートセンター

アフターサービス窓口および住まいに関するご相談をリアルノカスタマーセンターで対応させていただきます。例えばご入居後に、フロアコーティングしたい、塗装をしてほしい、漆喰の塗り替えをしたい、売却や賃貸に出したいなど、住まいに関するご相談を受け付けております。



株式会社リアル

〒460-0007

名古屋市中区新栄2丁目1番34号

リアル新栄ビル1F

TEL:052-228-6000 (代表)

FAX:052-228-6003

FreeDial:0120-33-6964